

**Achat 12V**  
Dachziegel

**BRAAS**

# Achat 12V



Part of **BMI**

[bmigroup.de](http://bmigroup.de)

# Achat 12V

Der große Wassersperrbereich mit Ablaufschleuse schützt vor Regen- und Tauwassereintrieb.

Die doppelte seitliche Verfalzung mit tiefen Rinnen führt Regen- und Tauwasser geregelt über den mittigen Wasserlauf des Ziegels ab.



Durch das Verschiebespiel von 30 mm lässt sich der Ziegel optimal an die vorhandenen Sparrenlängen anpassen.

Elegante geschwungene Wellenform für perfekte norddeutsche Optik.

Geprüfte Regensicherheit mit einer Regeldachneigung von 16°.

**Achat 12V, erhältlich in diesen Farben:**

**MATT (NATURROT/ENGOBE)**

Naturrot



Kupferrot



Anthrazit



Vulkanschwarz  
(Edelengobe)



## ACHAT 12V – KLASSISCHE FORM, INNOVATIVE TECHNIK

Der Hohlfalzziegel Achat 12V kombiniert den traditionellen, norddeutschen Charakter einer Hohlpfanne mit der modernen Technik eines Verschiebeziegels. Sein markantes Wellenprofil und die ruhige Linienführung sorgen für eine interessante Schattenbildung und verleihen dem Haus einen authentischen norddeutschen Charakter.

### EIN KOMPLETTES DACHSYSTEM

- » Große Auswahl an Formziegeln und Systemkomponenten.
- » Jeweils in Funktion, Form, Farbe und Material aufeinander abgestimmt.

### TECHNISCHE DATEN

Variable Decklänge: 330 – 360 mm  
 Mittlere Deckbreite: 228 mm  
 Bedarf pro m<sup>2</sup>: 12,2 – 13,3 St.  
 Gewicht pro Stück: ca. 3,9 kg  
 Regeldachneigung: 16°\*

\* Zusatzmaßnahmen gemäß spezifischer Angaben, siehe Verlegeanleitung Dachziegel.

### GARANTIEN

Auf unsere Dachziegel geben wir gleich mehrere Garantien: 30 Jahre Material-Garantie und 10 Jahre Zusatz-Garantie auf Frostbeständigkeit.

**30 JAHRE**  
BRAAS MATERIAL-GARANTIE  
gemäß Garantie-Urkunde

**10 JAHRE**  
ZUSATZ-GARANTIE AUF FROST-BESTÄNDIGKEIT  
gemäß Garantie-Urkunde  
auf alle BRAAS Dachziegel

Oder: 30 Jahre SystemGarantie auf die Regensicherheit des Dachsystems.



Weitere Informationen:

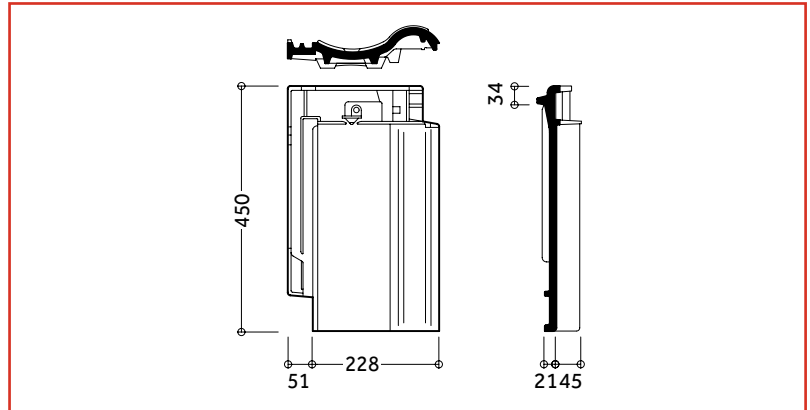


### NACHHALTIGKEIT

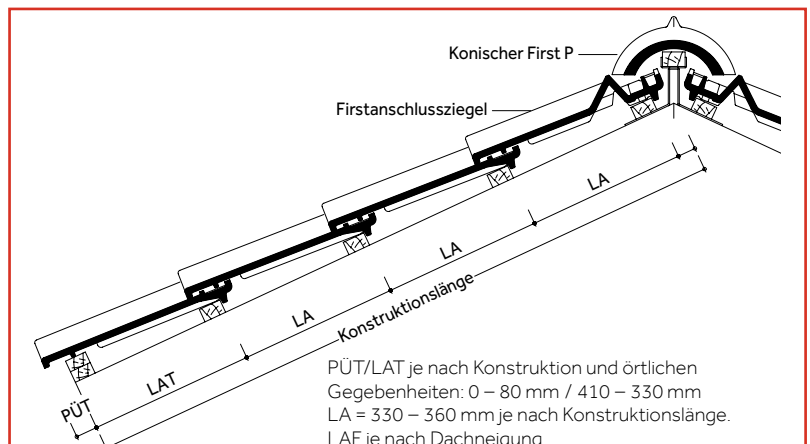
BRAAS Dachziegel erfüllen die Anforderungen gängiger Gebäudezertifizierungen wie z. B. QNG und DGNB (höchste Qualitätsstufe 4).



## ABMESSUNGEN



## EINTEILUNG TRAUFE – FIRST



PÜT/LAT je nach Konstruktion und örtlichen Gegebenheiten: 0 – 80 mm / 410 – 330 mm  
 LA = 330 – 360 mm je nach Konstruktionslänge.  
 LAF je nach Dachneigung.

### Lattenabstand First (LAF) mit Flächenziegeln\*

Dachneigung [Grad]	10°	20°	30°	40°	50°	≥ 60°
Könischer First P [mm]	50	40	35	30	25	25

### Lattenabstand First (LAF) könischer First P mit Firstanschlussziegeln [mm]\*\*

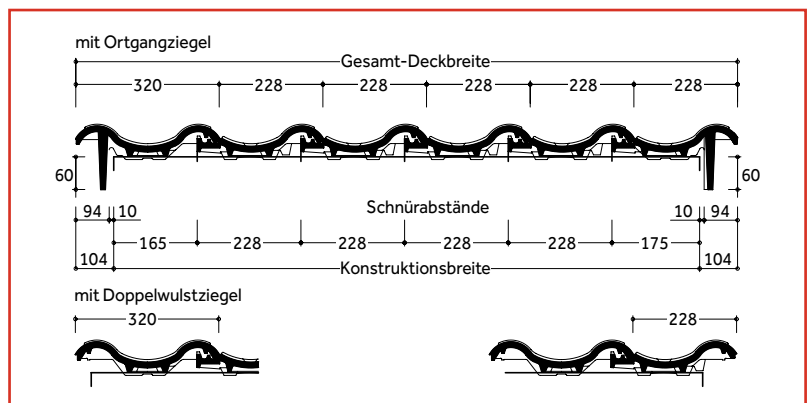
(Dachneigungsbereich 10° - 45°)

Dachneigung [Grad]	10°	15°	20°	25°	30°	35°	40°	45°
Traglattung 30/50 mm	70	65	60	55	50	45	35	25
Traglattung 40/60 mm	65	60	55	50	45	35	25	15

\* Zwischenwerte interpolieren.

\*\* Zwischenwerte interpolieren./nicht mit Firstsystemklammer VKF, sondern nur auf Firstplatte verlegbar.

## EINTEILUNG ORTGANG – ORTGANG



Dachziegel werden aus natürlichen Rohstoffen hergestellt. Fertigungsbedingte Schwankungen der Farbe und Oberflächenstruktur innerhalb eines engen Toleranzbereiches sind bei Mustern und Lieferlosen daher ganz normal. Sie entsprechen der Produktnorm. Farbänderungen können auch durch Witterungseinflüsse sowie Lichteinwirkung im Laufe der Zeit auftreten. Naturrote Dachziegel zeichnen sich zusätzlich durch ein lebendiges Farbspiel aus. Produktzeichnungen dienen der Veranschaulichung, die Maße sind keine fertigungstechnischen Sollwerte.

## MODELLABHÄNGIGE FORMZIEGEL UND SYSTEMKOMPONENTEN (BEISPIELE)

### Fläche:

Lüfterziegel



### Abschlüsse:

Firstziegel Pultziegel Ortgangziegel



Mansardziegel



### Durchgänge:



**Ton-Sanilüfter (oben offen)**  
Die fachgerechte Entlüftung aufsteigender Leitungen erfordert ein Entlüftungsprodukt, das allen Anforderungen standhält.

### Sicherheit, Begehung, Schneefang:



**Schneefangpfanne**  
Für die Aufnahme der Schneefangsysteme.



**Schneefanggitterstütze**  
Für die fachgerechte Befestigung der Schneefanggitter.



**Schneefanggitter**  
Sie verhindern das Abrutschen des Schnees vom Dach.



**Sicherheitspfanne**  
Um ein Dach sicher zu begehen, kommt man an einem sicheren Trittsystem nicht vorbei.



**Bügel für Sicherheitspfanne**  
Der Sicherheitstritt und der Sicherheitsrost werden mit Hilfe eines speziell konstruierten Bügels befestigt.



**Sicherheitsrost**  
Mit dem Sicherheitsrost und dem Bügel ist ein rutschfester Stand gewährleistet.

### Befestigung:



**BRAAS Clip**  
Zur optimalen Windsog-sicherung, die das Dach vor extremen Wettersituationen schützt.



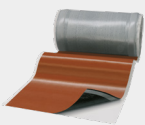
**Kehl- / Gratklammer**  
Für die einfache und schnelle Befestigung von geschnittenen Dachpfannen an Grat und Kehle.



**Modulstütze**  
Als Befestigungssystem zur Aufdach-Montage von Photovoltaikanlagen und Thermokollektoren.

## MODELLUNABHÄNGIGE SYSTEMKOMPONENTEN (BEISPIELE)

### Anschlüsse:



**20 JAHRE**  
BRAAS MATERIAL-GARANTIE  
gemäß Garantie-Urkunde auf Wakaflex

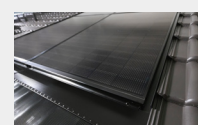
**Wakaflex** lässt sich als Wand- und Kaminanschluss schnell und einfach verlegen, Werkzeuge sind kaum notwendig.



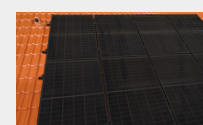
**15 JAHRE**  
BRAAS MATERIAL-GARANTIE  
gemäß Garantie-Urkunde auf Figaroll Plus

**Figaroll Plus** dient zur Trockenfirst- / Trockengratverlegung mit hervorragenden Lüftungseigenschaften.

### Solarsysteme:

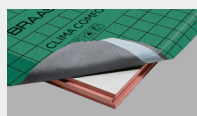


**PV Indax** ist ein Indachsystem, das sich nicht vom Dach hebt. Die Module werden homogen in das Dach integriert.

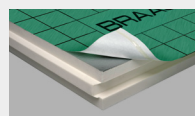


**PV Standard** ist ein Aufdachsystem. Sicher befestigt mit BRAAS Modulstützen.

### Aufsparrendämmung:

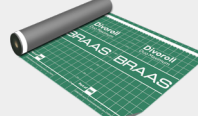


**Clima Comfort** ist eine Hochleistungsdämmung, die absolut dünn und gleichzeitig besonders effizient ist. Die Dämmplatten bestehen aus Resol-Hartschaum.



**DivoDämm Top** ist ein hocheffizientes, diffusionsfähiges Dämmelement für den Einsatz in der Dachsanierung und im Neubau.

### Unterdeckbahnen:



**Divoroll Bahnen** sind die beste Grundlage, um die Unterkonstruktion des Daches vor Feuchtigkeit zu schützen.

**30 JAHRE**  
BRAAS FUNKTIONS-GARANTIE  
gemäß Garantie-Urkunde auf Divoroll Duo Comfort, Duo Maximum

**15 JAHRE**  
BRAAS FUNKTIONS-GARANTIE  
gemäß Garantie-Urkunde auf Divoroll Premium, Top Plus

**10 JAHRE**  
BRAAS FUNKTIONS-GARANTIE  
gemäß Garantie-Urkunde auf Divoroll Universalfiga 25, Kompakt 25





**Achat 12V**  
Matt, Naturrot

**Achat 12V**  
Matt (Engobe), Anthrazit



**Alles gut bedacht**

**BRAAS**

**Kundenservice**

**T** 06104 8010 1200

**E** kundenservice.braas@bmigroup.com

**Technische Beratung**

**T** 06104 8010 3200

**E** awt.beratung.de@bmigroup.com

**Solarberatung**

**T** 06104 8010 2200

**E** solarberatung.de@bmigroup.com

**BMI Deutschland GmbH**

Frankfurter Landstraße 2–4  
61440 Oberursel

**bmigroup.de**