

**Opal Standard**  
Dachziegel

**BRAAS**

# Opal Standard

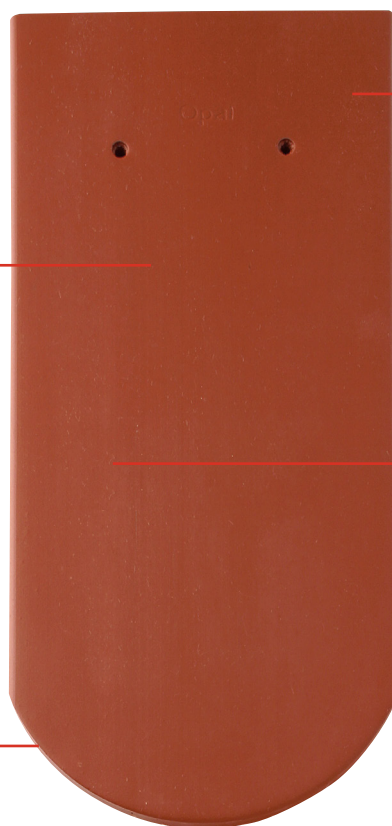


Part of **BMI**

[bmigroup.de](http://bmigroup.de)

# Opal Standard

Die ursprünglichste Dachziegelform – hergestellt nach handwerklichem Vorbild mit modernsten Fertigungstechnologien.



In Doppeldeckung oder Kronendeckung verlegbar.

Drei Oberflächen-Qualitäten von Matt über Seidenmatt bis Hochglanz bieten eine breite Auswahl.

Auf Wunsch auch in verschiedenen Schnittvarianten lieferbar – beispielsweise für den Denkmalschutz.

## Opal Standard, erhältlich in diesen Farben:

### MATT (NATURROT/ENGOBE)

Naturrot    Kupferrot    Rot geflammt, Dunkelbraun    Altfarben    Anthrazit  
hell



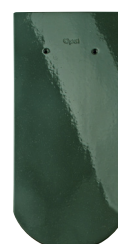
### SEIDENMATT (GLASUR)

Rotbuche    Kastanie    Herbstrot    Teak    Royalgrau    Tiefschwarz



### HOCHGLANZ (TOPLINE-GLASUR)

Tanne



## OPAL STANDARD – DER TRADITIONELLE BIBERSCHWANZZIEGEL

Mit seinem charakteristischen Rund-, Segment- oder Geradschnitt und der glatten Oberfläche vereint der Opal Standard die historische als auch zeitgemäße Linienführung. Das macht ihn zur idealen Wahl für die Sanierung denkmalgeschützter Gebäude, aber auch für klassisch orientierte Neubauten.

### EIN KOMPLETTES DACHSYSTEM

- » Große Auswahl an Formziegeln und Systemkomponenten.
- » Jeweils in Funktion, Form, Farbe und Material aufeinander abgestimmt.

### TECHNISCHE DATEN

Variable Decklänge: 145 – 165 mm  
 Doppeldeckung\* 290 – 330 mm  
 Kronendeckung\*  
 Mittlere Deckbreite: 180 mm  
 Bedarf pro m<sup>2</sup>: 33,7 – 38,3 St.\*  
 Gewicht pro Stück: ca. 1,8 kg  
 Regeldachneigung: 30°

\* dachneigungsabhängig

### GARANTIEN

Auf unsere Dachziegel geben wir gleich mehrere Garantien: 30 Jahre Material-Garantie und 10 Jahre Zusatz-Garantie auf Frostbeständigkeit.



Oder: 30 Jahre SystemGarantie auf die Regensicherheit des Dachsystems.



Weitere Informationen:

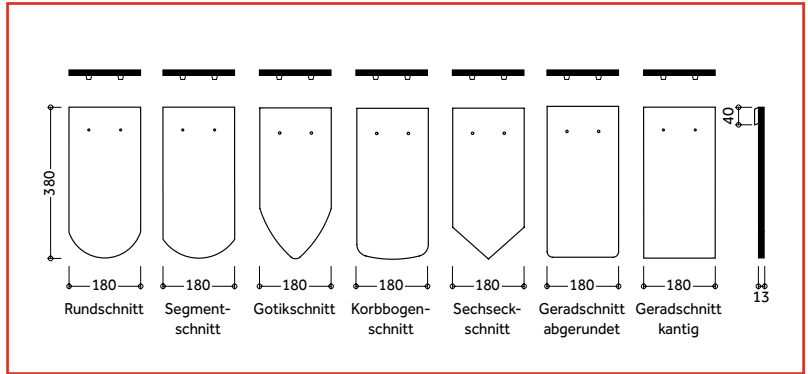


### NACHHALTIGKEIT

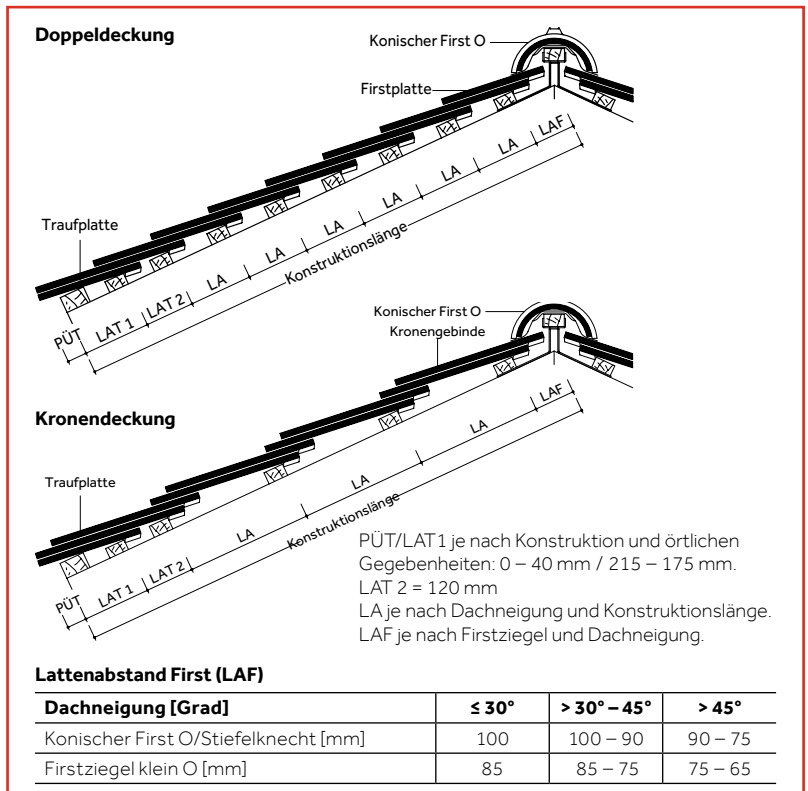
BRAAS Dachziegel erfüllen die Anforderungen gängiger Gebäudezertifizierungen wie z.B. QNG und DGNB (höchste Qualitätsstufe 4).



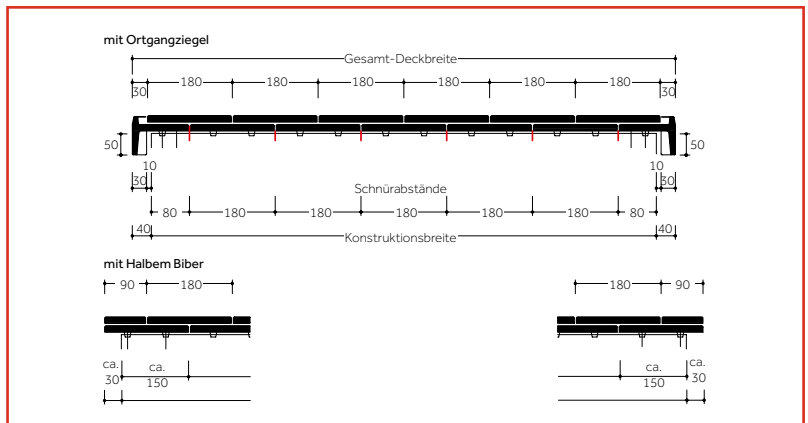
## ABMESSUNGEN



## EINTEILUNG TRAUFE – FIRST



## EINTEILUNG ORTGANG – ORTGANG



Die Biberschwanzziegel werden nach den Fachregeln des deutschen Dachdeckerhandwerks mit geringem Seitenabstand (Fugen) verlegt, um Schäden durch Bewegung der Unterkonstruktion zu vermeiden. Der geringfügige Seitenabstand ist im Schnürmaß zu berücksichtigen. Dachziegel werden aus natürlichen Rohstoffen hergestellt. Fertigungsbedingte Schwankungen der Farbe und Oberflächenstruktur innerhalb eines engen Toleranzbereiches sind bei Mustern und Lieferlosen daher ganz normal. Sie entsprechen der Produktnorm. Farbänderungen können auch durch Witterungseinflüsse sowie Lichteinwirkung im Laufe der Zeit auftreten. Naturrote Dachziegel sowie die Farbtöne Rotbuche und Kastanie zeichnen sich zusätzlich durch ein lebendiges Farbspiel aus. Produktzeichnungen dienen der Veranschaulichung, die Maße sind keine fertigungstechnischen Sollwerte.

## MODELLABHÄNGIGE FORMZIEGEL UND SYSTEMKOMPONENTEN (BEISPIELE)

### Fläche:

Halber Flächenziegel Lüfterbiber



### Abschlüsse:

Firstziegel Universal-Pultziegel



Ortgangziegel



### Durchgänge:



**Ton-Sanilüfter (oben offen)**  
Die fachgerechte Entlüftung aufsteigender Leitungen erfordert ein Entlüftungsprodukt, das allen Anforderungen standhält.

## Sicherheit, Begehung, Schneefang:



**Schneefangpfanne**  
Für die Aufnahme der Schneefangsysteme.



**Schneefanggitterstütze**  
Für die fachgerechte Befestigung der Schneefanggitter.



**Schneefanggitter**  
Sie verhindern das Abrutschen des Schnees vom Dach.



**Sicherheitspfanne**  
Um ein Dach sicher zu begehen, kommt man an einem sicheren Trittsystem nicht vorbei.



**Bügel für Sicherheitspfanne**  
Der Sicherheitstritt und der Sicherheitsrost werden mit Hilfe eines speziell konstruierten Bügels befestigt.



**Sicherheitsrost**  
Mit dem Sicherheitsrost und dem Bügel ist ein rutschfester Stand gewährleistet.

## Befestigung:



**Sturmklammer Opal**  
Die Sturmklammer gewährleistet eine optimale Sturmsicherung, die das Dach vor extremen Wettersituationen schützt.



**Kehl- / Gratklammer**  
Für die einfache und schnelle Befestigung von geschnittenen Dachpfannen an Grat und Kehl.

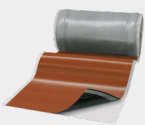


**Modulstütze\***  
Als Befestigungssystem zur Aufdach-Montage von Photovoltaikanlagen und Thermokollektoren.

\* Nur für Kronendeckung verwendbar.

## MODELLUNABHÄNGIGE SYSTEMKOMPONENTEN (BEISPIELE)

### Anschlüsse:



**20 JAHRE**  
BRAAS MATERIAL-GARANTIE  
gemäß Garantie-Urkunde auf Wakaflex

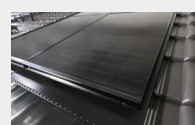
Wakaflex lässt sich als Wand- und Kaminanschluss schnell und einfach verlegen, Werkzeuge sind kaum notwendig.



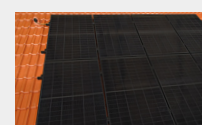
**15 JAHRE**  
BRAAS MATERIAL-GARANTIE  
gemäß Garantie-Urkunde auf Figaroll Plus

Figaroll Plus dient zur Trockenfirst- / Trockengratverlegung mit hervorragenden Lüftungseigenschaften.

### Solarsysteme:

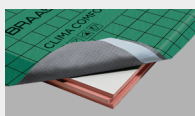


PV Indax ist ein Indachsystem, das sich nicht vom Dach hervorhebt. Die Module werden homogen in das Dach integriert.

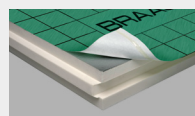


PV Standard ist ein Aufdachsystem. Sicher befestigt mit BRAAS Modulstützen.

### Aufsparrendämmung:

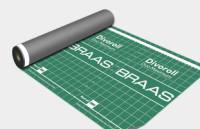


Clima Comfort ist eine Hochleistungsdämmung, die absolut dünn und gleichzeitig besonders effizient ist. Die Dämmplatten bestehen aus Resol-Hartschaum.



DivoDämm Top ist ein hocheffizientes, diffusionsfähiges Dämmelement für den Einsatz in der Dachsanierung und im Neubau.

### Unterdeckbahnen:



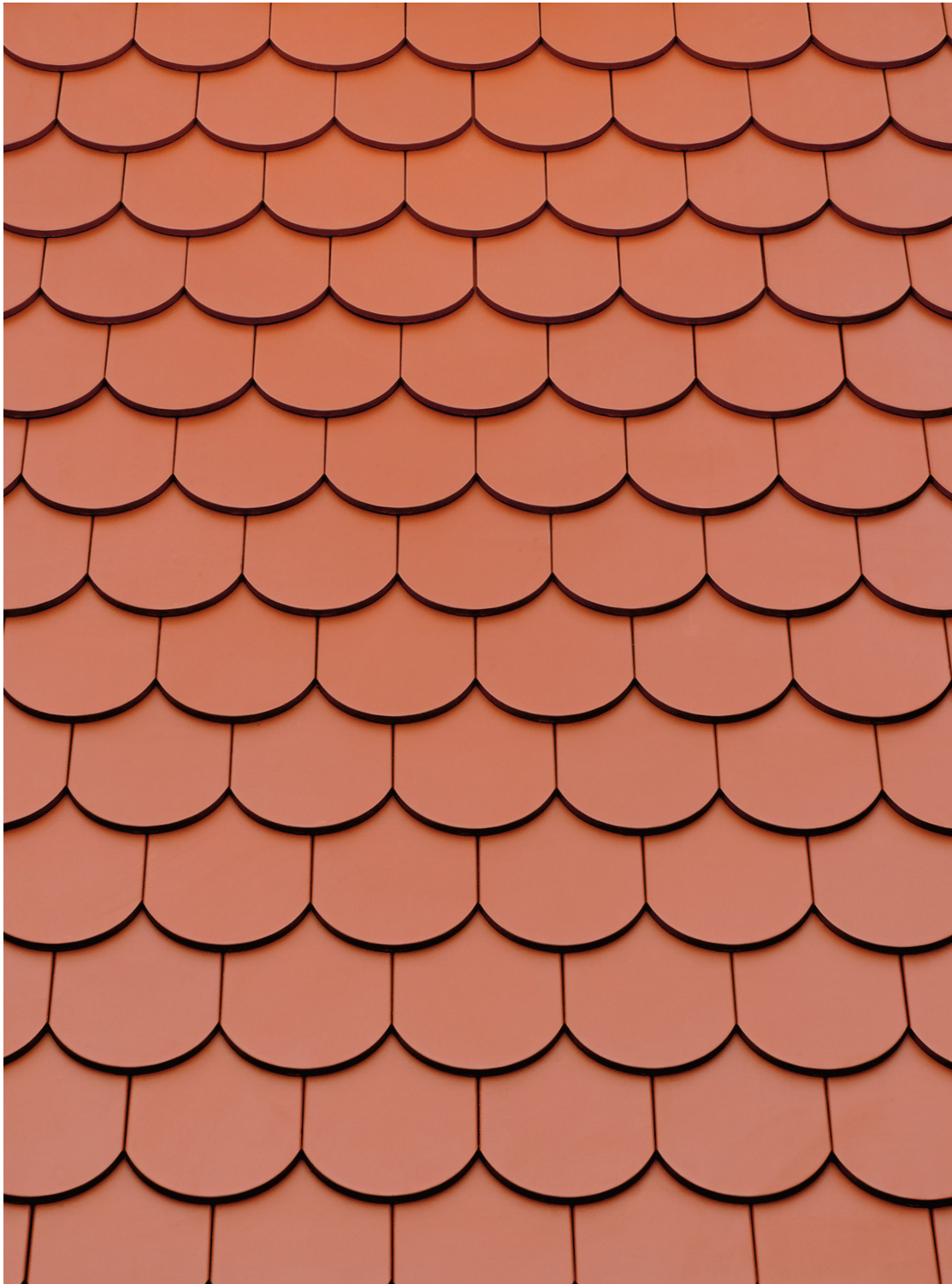
Divoroll Bahnen sind die beste Grundlage, um die Unterkonstruktion des Daches vor Feuchtigkeit zu schützen.

**30 JAHRE**  
BRAAS FUNKTIONS-GARANTIE  
gemäß Garantie-Urkunde auf Divoroll Duo Comfort, Duo Maximum

**15 JAHRE**  
BRAAS FUNKTIONS-GARANTIE  
gemäß Garantie-Urkunde auf Divoroll Premium, Top Plus

**10 JAHRE**  
BRAAS FUNKTIONS-GARANTIE  
gemäß Garantie-Urkunde auf Divoroll Universal Figa 25, Kompakt 25





**Opal Standard**  
Matt, Naturrot

**Opal Standard**  
Matt (Engobe), Kupferrot



**Alles gut bedacht**

**BRAAS**

**Kundenservice**

**T** 06104 8010 1200

**E** kundenservice.braas@bmigroup.com

**Technische Beratung**

**T** 06104 8010 3200

**E** awt.beratung.de@bmigroup.com

**Solarberatung**

**T** 06104 8010 2200

**E** solarberatung.de@bmigroup.com

**BMI Deutschland GmbH**

Frankfurter Landstraße 2–4  
61440 Oberursel

**bmigroup.de**