

**Harzer Pfanne 7**  
Dachstein

**BRAAS**

# Harzer Pfanne 7



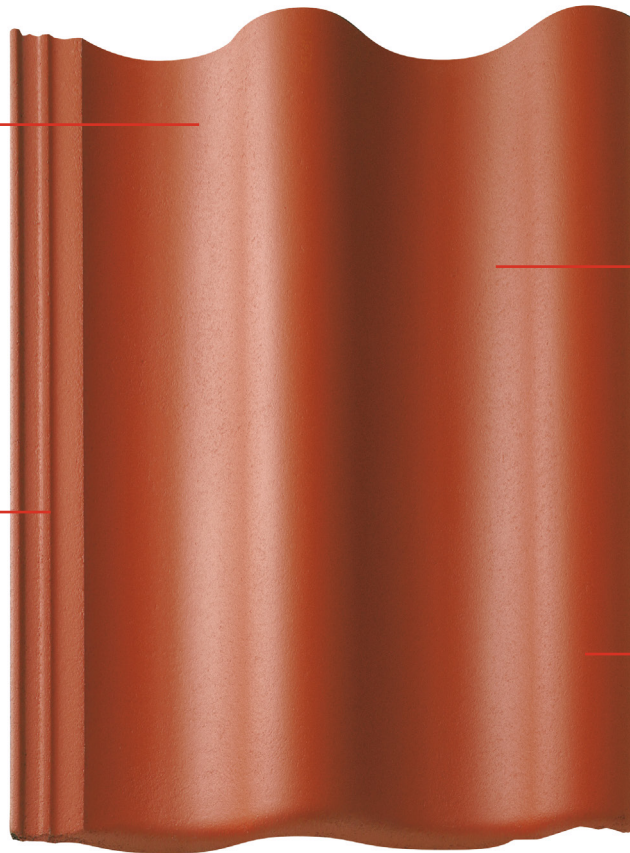
Part of **BMI**

[bmigroup.de](http://bmigroup.de)

# Harzer Pfanne 7

Der extrem feste Dachstein-Körper bietet sicheren Schutz vor widrigen Witterungsverhältnissen.

Die doppelte Seitenverrippung schützt vor Regen- und Flugschneeeintrieb ins Dach.



Einzigartiger Dachstein mit wirtschaftlichem Großformat, speziell für große Dachflächen.

Eine feine Mikromörtelschicht sorgt für eine glatte, länger saubere Oberfläche.

**Harzer Pfanne 7, erhältlich in diesen Farben:**

## STAR (MATT)

Klassisch-Rot



Ziegelrot



Tiefrot



Schiefergrau



Granit



Tiefschwarz



Im Druck kann die tatsächliche Farbwirkung der Dachpfannen nur unvollkommen wiedergegeben werden.

## HARZER PFANNE 7 – AUSGEWOGENE GRÖSSE, DIE SICH AUSZAHLT

Ein Muss für alle, die ganz besonders auf Wirtschaftlichkeit achten wollen und einen Dachstein für große Dachflächen suchen. Die Harzer Pfanne 7 ist größer als andere Braas Dachsteine. So sparen Sie ca. 25 % Deckmaterial im Vergleich zu klassischen Formaten. Dank ihrer symmetrisch geschwungenen Form verleiht sie großen Dachflächen eine lebendige Optik

### EIN KOMPLETTES DACHSYSTEM

- » Große Auswahl an Formsteinen und Systemkomponenten.
- » Jeweils in Funktion, Form, Farbe und Material aufeinander abgestimmt.

### TECHNISCHE DATEN

Variable Decklänge: 372 – 405 mm\*  
 Deckbreite: 330 mm  
 Bedarf pro m<sup>2</sup>: 7,5 – 8,2 St.\*  
 Gewicht pro Stück: ca. 5,25 kg  
 Regeldachneigung: 22°

\* dachneigungsabhängig

### GARANTIEN

Auf unsere Dachsteine geben wir gleich mehrere Garantien: 30 Jahre Material-Garantie und 30 Jahre Zusatz-Garantie auf Frostbeständigkeit.



Oder: 30 Jahre SystemGarantie auf die Regensicherheit des Dachsystems.



Weitere Informationen:



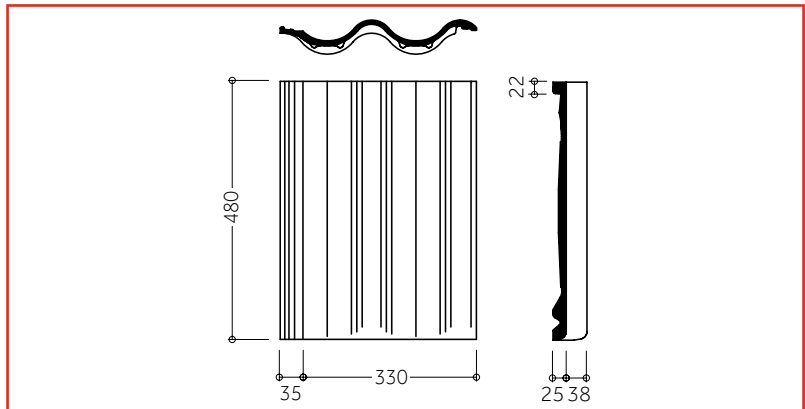
### NACHHALTIGKEIT

BRAAS Dachsteine erfüllen die Anforderungen gängiger Gebäudezertifizierungen wie z.B. QNG und DGNB (höchste Qualitätsstufe 4).

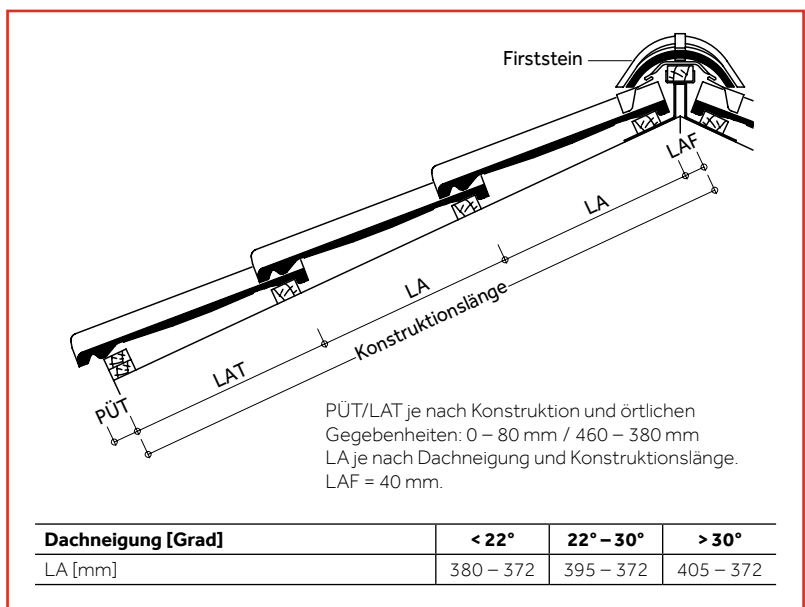


Mitglied der  
**DGNB**  
 Deutsche Gesellschaft für Nachhaltiges Bauen  
 German Sustainable Building Council

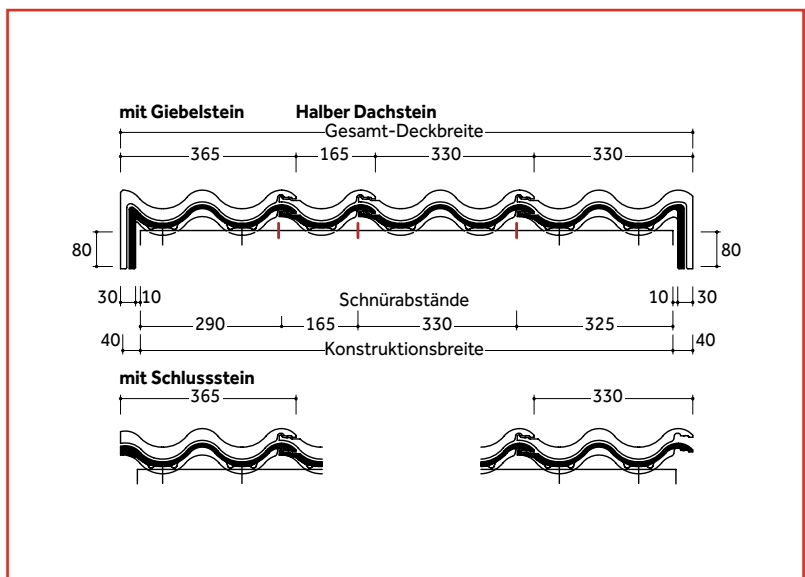
### ABMESSUNGEN



### EINTEILUNG TRAUFE – FIRST



### EINTEILUNG ORTGANG – ORTGANG



Dachsteine werden aus natürlichen Rohstoffen hergestellt. Fertigungsbedingte Schwankungen der Farbe und Oberflächenstruktur innerhalb eines engen Toleranzbereiches sind bei Mustern und Lieferlosen daher ganz normal. Sie entsprechen der Produktnorm. Farbänderungen können auch durch Witterungseinflüsse sowie Lichteinwirkung im Laufe der Zeit auftreten. Produktzeichnungen dienen der Veranschaulichung, die Maße sind keine fertigungstechnischen Sollwerte. Die Deckmaße in den Dacheinteilungszeichnungen sind verbindlich, die Darstellungen haben beispielhaften Charakter.

## MODELLABHÄNGIGE FORMSTEINE UND SYSTEMKOMPONENTEN (BEISPIELE)

### Fläche:

Halber Normalstein Lüfterstein



### Abschlüsse:

Firststein Giebelstein Pultstein



Mansardstein



### Durchgänge:



**Durovent Premium Sanilüfter (oben offen)**  
Die fachgerechte Entlüftung aufsteigender Leitungen erfordert ein Entlüftungsprodukt, das allen Anforderungen standhält.

### Sicherheit, Begehung, Schneefang:



**Schneefangpfanne**  
Für die Aufnahme der Schneefangsysteme.



**Schneefanggitterstütze**  
Für die fachgerechte Befestigung der Schneefanggitter.



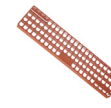
**Schneefanggitter**  
Sie verhindern das Abrutschen des Schnees vom Dach.



**Standstein**  
Um ein Dach sicher zu begehen, kommt man an einem sicheren Trittsystem nicht vorbei.



**Bügel für Standstein**  
Der Sicherheitstritt und der Sicherheitsrost werden mit Hilfe eines speziell konstruierten Bügels befestigt.



**Sicherheitsrost**  
Mit dem Sicherheitsrost und dem Bügel ist ein rutschfester Stand gewährleistet.

### Befestigung:



**BRAAS Clip**  
Zur optimalen Windsog-sicherung, die das Dach vor extremen Wettersituationen schützt.



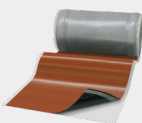
**Kehl- / Gratklammer**  
Für die einfache und schnelle Befestigung von geschnittenen Dachpfannen an Grat und Kehle.



**Modulstütze**  
Als Befestigungssystem zur Aufdach-Montage von Photovoltaikanlagen und Thermokollektoren.

## MODELLUNABHÄNGIGE SYSTEMKOMPONENTEN (BEISPIELE)

### Anschlüsse:



**20 JAHRE**  
BRAAS MATERIAL-GARANTIE  
gemäß Garantie-Urkunde auf Wakaflex

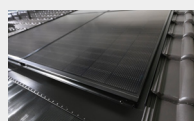
Wakaflex lässt sich als Wand- und Kaminanschluss schnell und einfach verlegen, Werkzeuge sind kaum notwendig.



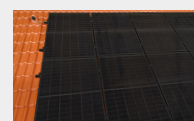
**15 JAHRE**  
BRAAS MATERIAL-GARANTIE  
gemäß Garantie-Urkunde auf Figaroll Plus

Figaroll Plus dient zur Trockenfirst- / Trockengratverlegung mit hervorragenden Lüftungseigenschaften.

### Solarsysteme:

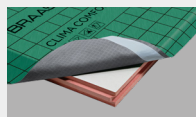


PV Indax ist ein Indachsystem, das sich nicht vom Dach hervorhebt. Die Module werden homogen in das Dach integriert.

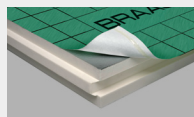


PV Standard ist ein Aufdachsystem. Sicher befestigt mit BRAAS Modulstützen.

### Aufsparrendämmung:

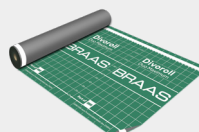


Clima Comfort ist eine Hochleistungsdämmung, die absolut dünn und gleichzeitig besonders effizient ist. Die Dämmplatten bestehen aus Resol-Hartschaum.



DivoDämm Top ist ein hoch-effizientes, diffusionsfähiges Dämmelement für den Einsatz in der Dachsanierung und im Neubau.

### Unterdeckbahnen:



Divoroll Bahnen sind die beste Grundlage, um die Unterkonstruktion des Daches vor Feuchtigkeit zu schützen.

**30 JAHRE**  
BRAAS FUNKTIONS-GARANTIE  
gemäß Garantie-Urkunde auf Divoroll Duo Comfort, Duo Maximum

**15 JAHRE**  
BRAAS FUNKTIONS-GARANTIE  
gemäß Garantie-Urkunde auf Divoroll Premium, Top Plus

**10 JAHRE**  
BRAAS FUNKTIONS-GARANTIE  
gemäß Garantie-Urkunde auf Divoroll Universalfiga 25, Kompakt 25





**Harzer Pfanne 7**  
Star (Matt), Tiefrot

**Harzer Pfanne 7**  
Star (Matt), Granit



**Alles gut bedacht**

**BRAAS**

**Kundenservice**

**T** 06104 8010 1200

**E** kundenservice.braas@bmigroup.com

**Technische Beratung**

**T** 06104 8010 3200

**E** awt.beratung.de@bmigroup.com

**Solarberatung**

**T** 06104 8010 2200

**E** solarberatung.de@bmigroup.com

**BMI Deutschland GmbH**

Frankfurter Landstraße 2–4  
61440 Oberursel

**bmigroup.de**