

Opal Berliner Biber
Dachziegel

BRAAS

Opal Berliner Biber



Part of **BMI**

bmigroup.de

Opal Berliner Biber

Hergestellt nach handwerklichem Vorbild mit modernsten Fertigungstechnologien.

Feine, in Längsrichtung strukturierte Oberfläche für eine markante Flächenwirkung.



In Doppeldeckung oder Kronendeckung verlegbar.

Speziell auf die Bau-tradition der Dachland-schaften im Osten Deutschlands abge-stimmte Formgebung.

Opal Berliner Biber, erhältlich in diesen Farben:

MATT (NATURROT/ENGOBE)

Naturrot



Kupferrot



Rot geflammt,
hell*



Rot geflammt,
dunkel*



Blaugrau/Braun
geflammt*



Anthrazit



Opal Berliner Biber 18/38, erhältlich in diesen Farben:

SEIDENMATT (GLASUR)

Kastanie



Teak



MATT (NATURROT/ENGOBE)

Naturrot



Kupferrot



Anthrazit



* Um ein gleichmäßiges Farbspiel zu erhalten, empfehlen wir die Eindeckung aus verschiedenen Minipaketen. Im Druck kann die tatsächliche Farbwirkung der Dachpfannen nur unvollkommen wiedergegeben werden.

OPAL BERLINER BIBER – DIE ELEGANTEN BIBERSCHWANZZIEGEL

Beide Opal Berliner Biber haben eine filigran strukturierte Oberfläche und einen Segmentschnitt. Daraus ergibt sich ein vertikal betontes, elegantes Deckbild.

EIN KOMPLETTES DACHSYSTEM

- » Große Auswahl an Formziegeln und Systemkomponenten.
- » Jeweils in Funktion, Form, Farbe und Material aufeinander abgestimmt.

TECHNISCHE DATEN

Variable Decklänge: 145 – 165 mm
Doppeldeckung*
290 – 330 mm
Kronendeckung*
Mittlere Deckbreite: 155 mm/180 mm
Bedarf pro m²: 39,1 – 44,5 St.*/
33,7– 38,3 St.*
Gewicht pro Stück: ca. 1,5 kg/1,8 kg
Regeldachneigung: 30°

*dachneigungsabhängig

GARANTIEN

Auf unsere Dachziegel geben wir gleich mehrere Garantien: 30 Jahre Material-Garantie und 10 Jahre Zusatz-Garantie auf Frostbeständigkeit.



Oder: 30 Jahre SystemGarantie auf die Regensicherheit des Dachsystems.



Weitere Informationen:



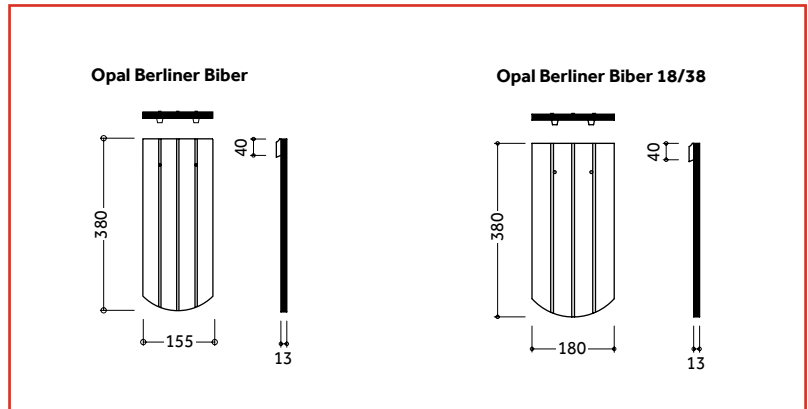
NACHHALTIGKEIT

BRAAS Dachziegel erfüllen die Anforderungen gängiger Gebäudezertifizierungen wie z.B. QNG und DGNB (höchste Qualitätsstufe 4).

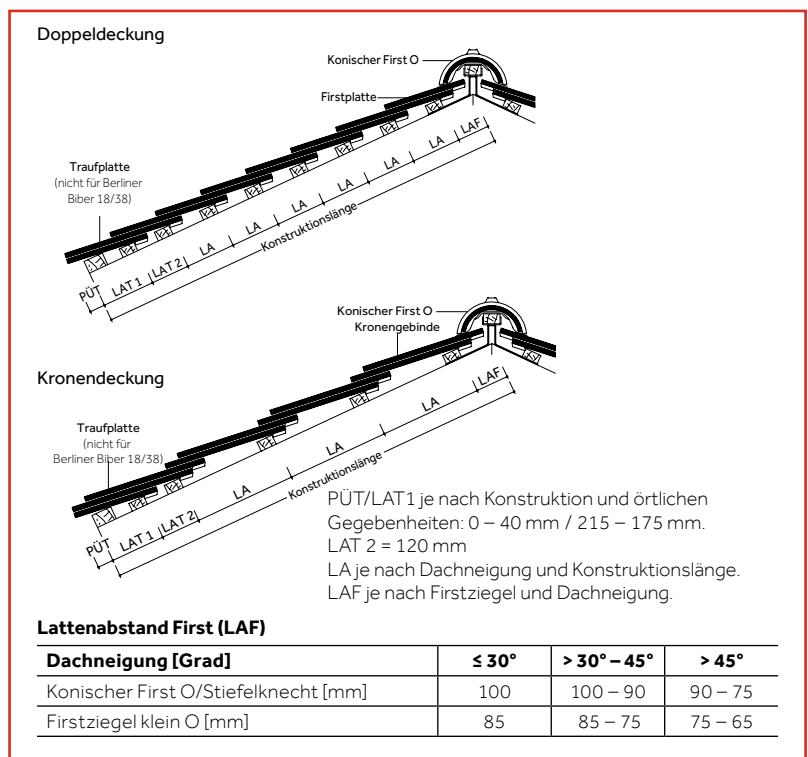


Mitglied der
DGNB
Deutsche Gesellschaft für Nachhaltiges Bauen
German Sustainable Building Council

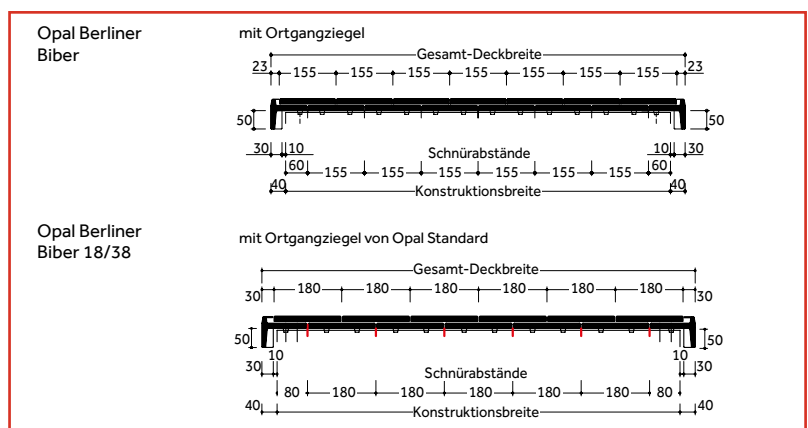
ABMESSUNGEN



EINTEILUNG TRAUFE – FIRST



EINTEILUNG ORTGANG – ORTGANG

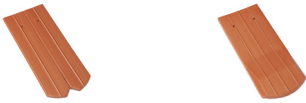


Die Biberschwanzziegel werden nach den Fachregeln des deutschen Dachdeckerhandwerks mit geringem Seitenabstand (Fugen) verlegt, um Schäden durch Bewegungen der Unterkonstruktion zu vermeiden. Der geringfügige Seitenabstand ist im Schnürmaß zu berücksichtigen. Dachziegel werden aus natürlichen Rohstoffen hergestellt. Fertigungsbedingte Schwankungen der Farbe und Oberflächenstruktur innerhalb eines engen Toleranzbereiches sind bei Mustern und Lieferlosen daher ganz normal. Sie entsprechen der Produktnorm. Farbänderungen können auch durch Witterungseinflüsse sowie Lichteinwirkung im Laufe der Zeit auftreten. Naturrote Dachziegel sowie die Farbtöne Rotbuche und Kastanie zeichnen sich zusätzlich durch ein lebendiges Farbspiel aus. Produktzeichnungen dienen der Veranschaulichung, die Maße sind keine fertigungstechnischen Sollwerte.

MODELLABHÄNGIGE FORMZIEGEL UND SYSTEMKOMPONENTEN (BEISPIELE)

Fläche:

Halber Flächenziegel Lüfterziegel



Abschlüsse:

Firstziegel Ortgangziegel



Universal-Pultziegel



Durchgänge:



Ton-Sanilüfter (oben offen)
Die fachgerechte Entlüftung aufsteigender Leitungen erfordert ein Entlüftungsprodukt, das allen Anforderungen standhält.

Sicherheit, Begehung, Schneefang:



Schneefangpfanne*
Für die Aufnahme der Schneefangsysteme.



Schneefanggitterstütze
Für die fachgerechte Befestigung der Schneefanggitter.



Schneefanggitter
Sie verhindern das Abrutschen des Schnees vom Dach.



Sicherheitspfanne*
Um ein Dach sicher zu begehen, kommt man an einem sicheren Trittsystem nicht vorbei.



Bügel für Sicherheitspfanne
Der Sicherheitstritt und der Sicherheitsrost werden mit Hilfe eines speziell konstruierten Bügels befestigt.



Sicherheitsrost
Mit dem Sicherheitsrost und dem Bügel ist ein rutschfester Stand gewährleistet.

Befestigung:



Sturmklammer Opal
Die Sturmklammer gewährleistet eine optimale Sturmsicherung, die das Dach vor extremen Wettersituationen schützt.



Kehl- / Gratklammer
Für die einfache und schnelle Befestigung von geschnittenen Dachpfannen an Grat und Kehle.

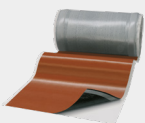


Modulstütze* / **
Als Befestigungssystem zur Aufdach-Montage von Photovoltaikanlagen und Thermokollektoren.

* Nur in den Abmessungen 18/38 mit glatter Oberfläche lieferbar. / ** Nur für Kronendeckung verwendbar.

MODELLUNABHÄNGIGE SYSTEMKOMPONENTEN (BEISPIELE)

Anschlüsse:



20 JAHRE
BRAAS MATERIAL-GARANTIE
gemäß Garantie-Urkunde auf Wakaflex

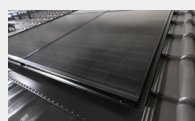
Wakaflex lässt sich als Wand- und Kaminanschluss schnell und einfach verlegen, Werkzeuge sind kaum notwendig.



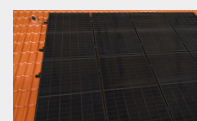
15 JAHRE
BRAAS MATERIAL-GARANTIE
gemäß Garantie-Urkunde auf Firstroßen

Figaroll Plus dient zur Trockenfirst- / Trockengratverlegung mit hervorragenden Lüftungseigenschaften.

Solarsysteme:

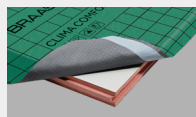


PV Indax ist ein Indachsystem, das sich nicht vom Dach hebt. Die Module werden homogen in das Dach integriert.

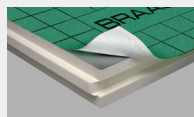


PV Standard ist ein Aufdachsystem. Sicher befestigt mit BRAAS Modulstützen.

Aufsparrendämmung:

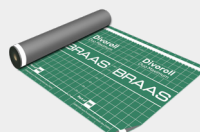


Clima Comfort ist eine Hochleistungsdämmung, die absolut dünn und gleichzeitig besonders effizient ist. Die Dämmplatten bestehen aus Resol-Hartschaum.



DivoDämm Top ist ein hocheffizientes, diffusionsfähiges Dämmelement für den Einsatz in der Dachsanierung und im Neubau.

Unterdeckbahnen:



Divoroll Bahnen sind die beste Grundlage, um die Unterkonstruktion des Daches vor Feuchtigkeit zu schützen.

30 JAHRE
BRAAS FUNKTIONS-GARANTIE
gemäß Garantie-Urkunde auf Divoroll Duo Comfort, Duo Maximum

15 JAHRE
BRAAS FUNKTIONS-GARANTIE
gemäß Garantie-Urkunde auf Divoroll Premium, Top Plus

10 JAHRE
BRAAS FUNKTIONS-GARANTIE
gemäß Garantie-Urkunde auf Divoroll Universal-Figs 25, Kompakt 25



Opal Berliner Biber

Matt, Naturrot



Opal Berliner Biber

Matt, Naturrot



Alles gut bedacht

BRAAS

Kundenservice

T 06104 8010 1200

E kundenservice.braas@bmigroup.com

Technische Beratung

T 06104 8010 3200

E awt.beratung.de@bmigroup.com

Solarberatung

T 06104 8010 2200

E solarberatung.de@bmigroup.com

BMI Deutschland GmbH

Frankfurter Landstraße 2–4
61440 Oberursel

bmigroup.de