

# Friedhofsysteme

Viele Persönlichkeiten – viele Möglichkeiten

---



PAUL WOLFF<sup>TM</sup>

## Inhalt

---

Warum PAUL WOLFF® überzeugt	04
Güte- und Prüfbestimmungen	05
Produkte	06–07
Wertstein-Oberflächen	08
Kammerverschlussplatten	09
Urnenwände	10–11
Urnenwand W 15	12
Urnenwand W 46	13
Urnenwand iD	14–15
Urnenstelen	16–17
Urnenstele S 46	18
Urnenstele S 66	19
Urnenstele S 107	20
Urnenstele S 147	21
Urnenkammern	22–23
Urnenkammer K 33	24
Urnenkammer K 53	25
Wassertechnik	26–27
Zubehör	28–29
Dienstleistungen	30

# Warum PAUL WOLFF® überzeugt

---

## Größtes Ausstattungsspektrum

---

Jeder Friedhof hat seinen eigenen Charakter. Deshalb ist auch jede Urnengrabanlage von PAUL WOLFF® ein Unikat, das sich an die landschaftlichen und architektonischen Besonderheiten des Friedhofs anpasst. PAUL WOLFF® bietet die größte Vielfalt an Formen, Farben und Materialien, die es auf dem Markt gibt. Grundrisse, Außenflächen und Kammergrößen sind entscheidend für das Aussehen und die Wirtschaftlichkeit der Grabstätte. Und wir nehmen uns Zeit, unsere Kunden bei der Auswahl zu unterstützen.

## Erstklassige Produkte

---

Die Planung einer Urnengrabanlage ist auf Nachhaltigkeit angelegt. Deshalb entwickeln wir hochwertige und gleichzeitig wirtschaftliche Lösungen. Hohe Qualität ist durch unsere Wertstein-Oberflächen garantiert, die wir in handwerklicher Arbeit veredeln. Ein weiteres Qualitätsmerkmal ist die Passgenauigkeit unserer Produkte.

## Individueller Service

---

Friedhofsbetreiber vertrauen unseren kompetenten und freundlichen Experten. Wir begleiten unsere Kunden von der Ideensuche über die Planung bis hin zur Realisierung. Auf Wunsch unterstützen wir sie bei der Planung, der Wirtschaftlichkeitsberechnung und der Erstellung der Satzung. Auch nach der Umsetzung sind unsere Mitarbeiter stets einsatzbereit, wenn es um die Erhaltung und Wartung der Friedhofsysteme geht.

## Effizienter Umgang mit Ressourcen

---

Für einen schonenden Umgang mit Ressourcen optimieren wir unsere Produkte und Fertigungsverfahren nach modernsten Standards. Kontinuierlich reduzieren wir das Gewicht einzelner Komponenten und erleichtern dadurch Transport und Aufbau. Unsere modernen Produktionsverfahren und Maschinen leisten einen bedeutenden Beitrag zur Senkung des Energieverbrauchs und zur Verbesserung der CO<sub>2</sub>-Bilanz.

## Führend dank Innovation

---

Am Anfang einer Innovation steht der Wunsch des Kunden nach einer spezifischen Lösung. Durch den intensiven und langjährigen Austausch mit Betreibern erkennen wir Probleme frühzeitig und entwickeln passende Produkte. Ob neuartige Verschlussstechniken für Urnenkammern, effiziente Belüftungssysteme oder durchdachte Details für Grabschmuck, unsere Innovationen bieten einen langfristigen Mehrwert.

# Güte- und Prüfbestimmungen für Urnenbestattungssysteme

## Passgenauigkeit und Qualität

Unser oberstes Ziel sind hochwertige Urnenbestattungssysteme, die eine pietät- und würdevolle Bestattungskultur ermöglichen. Die Passgenauigkeit der einzeln aufeinandergesetzten Module ist das Ergebnis einer perfekten Abstimmung und hochwertigen Fertigung. Zugleich werden die Urnenbestattungssysteme von PAUL WOLFF® hohen Umweltansprüchen gerecht und sind dauerhaft nutzbar und recyclingfähig. Als Mitglied der zuständigen Güteschutz Beton Nordrhein-Westfalen Beton- und Fertigteilewerke e.V. darf PAUL WOLFF® das offizielle Güteschutzzeichen führen.



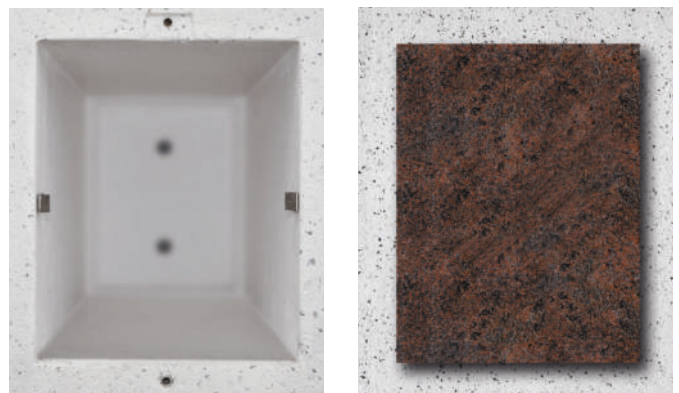
## Be- und Entlüftung

Die Belüftungstechnik der Urnenkammern von PAUL WOLFF® bietet einen dauerhaften Schutz vor Witterungseinflüssen sowie Niederschlagswasser. Sie gewährleistet eine optimale Umlüftung des Innenraumes, sodass die Bildung von Kondenswasser reduziert werden kann.



## Verschlussystem

Die von PAUL WOLFF® patentierte Verschlussstechnik der Urnenkammern ist optimal auf die Kammermodule und die entsprechenden Verschlussplatten abgestimmt. Die Kammern werden problemlos mittels eines Spezialschlüssels geöffnet, ohne dass das Material beschädigt wird. Das Öffnen durch Unbefugte wird durch dieses System weitgehend verhindert. Die Kammeröffnung wird vollständig durch eine Kammerverschlussplatte abgedeckt.



## Veränderungen gestalten mit PAUL WOLFF®

---

Immer mehr Menschen entscheiden sich heute für eine Urnenbestattung. Die Grabstätten sind kleiner, günstiger und einfacher zu pflegen. Was bleibt, ist der Wunsch nach einem würdevollen und einzigartigen Ort des Abschieds von geliebten Menschen.

Für Friedhofsbetreiber bedeutet die veränderte Bestattungskultur eine große Herausforderung. PAUL WOLFF® steht ihnen als ein Partner zur Seite, der diese Veränderungen vorausdenkt und nachhaltige Lösungen entwickelt. Seit mehr als 30 Jahren vertrauen die Betreiber auf unsere stilvollen und vielfältigen Systeme für Urnenbestattungen.

Über 80.000 Kammern wurden bereits produziert. Lösungen von PAUL WOLFF® stehen für lange Lebensdauer, gelungenes Design und maximale Gestaltungsfreiheit.

Gemeinsam mit unseren Kunden planen und realisieren wir Urnenbestattungssysteme, Friedhofsausstattung und Wassertechnik. Unsere Experten begleiten jede Planungsphase und sind stets in der Nähe.

# PRODUKTE

Die Urnenwände sind modular aufgebaut und bieten maximale Gestaltungsfreiheit bezüglich Aufbau und Anzahl der Kammermodule, Material und Design. Diese repräsentativen Bauwerke ermöglichen eine hohe Wirtschaftlichkeit, bedingt durch die große Kammeranzahl.

Ob freistehend oder in der Gruppe – Urnenstelen bieten die größte Vielfalt und lassen sich hervorragend in jedes Friedhofsambiente integrieren. Mit Urnenstelen gelingt ein kostengünstiger Einstieg, besonders bei Urnenstelen mit beidseitigen Kammern. Zudem besteht die Möglichkeit, die Anlage jederzeit zu erweitern.

Urnenkammern sind eine besonders innovative Lösung. Sie eignen sich zum Einsatz innerhalb von Gebäuden und Kapellen sowie für Außenbereiche. Das geringe Eigengewicht ermöglicht eine einfache Montage selbst dort, wo kein schweres Gerät einsetzbar ist.

Zu einem vollständigen Friedhofsystemprogramm gehört auch der Bereich Wassertechnik. Hier bieten wir eine umfangreiche Palette von Zapfstellen und Schöpfstellen an, die die Bewässerung von Grabanlagen wirtschaftlich und höchst komfortabel machen.

Um ein harmonisches Gesamtbild zu erzielen, bedarf es eines vielfältigen Programms an Gestaltungselementen und Zubehör für Grabstätten. Dazu gehören Ablageflächen für Blumenschmuck und Sitzgelegenheiten für Besucher. Passende Leuchten und Vasen aus Edelstahl und Bronze runden das Programm ab.



# Wertstein-Oberflächen

---

Wertstein-Oberflächen werden von Hand veredelt.

---

Durch Feinstocken wird das oberflächennahe Betongefüge als Bruchfläche sichtbar und die natürliche Gesteinskörnung wird aufgebrochen. Es entstehen edel wirkende, natursteinartige Flächen mit besonderer Ausstrahlung. Die Farbtonung ist meliert und wird durch die Farben von Mörtelmatrix und Gesteinskörnung gesteuert.



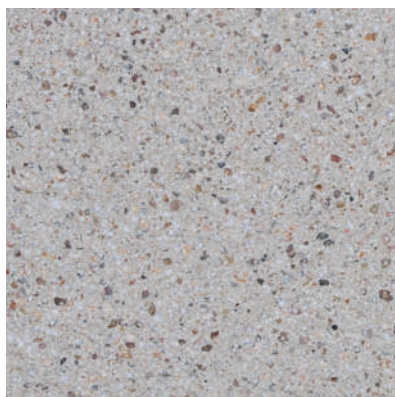
Redomit®



Procarat® mixed



Resaton®



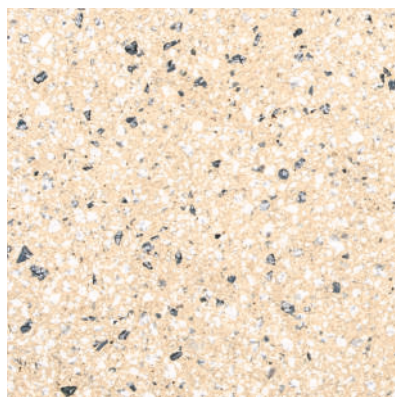
Promitan®



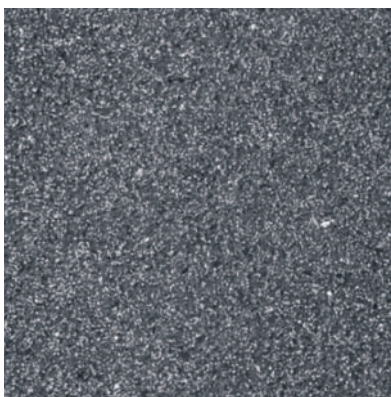
Promitan® rot



Promitan® grau



Prosatin®



Revulkan® anthrazit



Revulkan® braun

Die abgebildeten Oberflächen können aus drucktechnischen Gründen in Farbe und Struktur abweichen und dienen nur zur Vorauswahl. Originalmuster erhalten Sie auf Anfrage bei der Beratung und Konkretisierung unseres Angebotes.

# Kammerverschlussplatten

## Kammerverschlussplatten aus Naturstein und Glas

Die Oberflächen von Kammerverschlussplatten aus Naturstein können poliert, geflammt oder geschliffen werden. Dabei können sowohl die Oberfläche als auch die Kanten der Kammerverschlussplatte bearbeitet werden. Durch spezielle Glashalter kann auch eine Kammerverschlussplatte aus Glas angebracht werden.



Giallo Veneziano



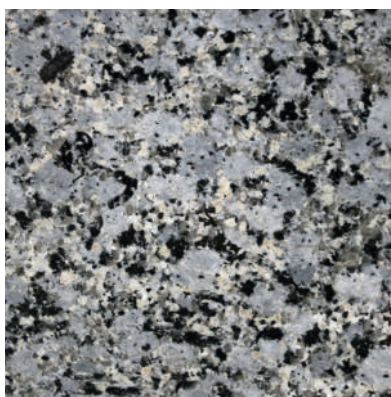
Imperial White



Multicolor Rosso



Padang Cristal



Blauer Waldstein



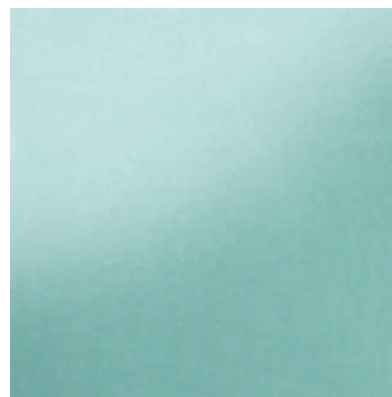
Paradiso Bash



Nero Impala



Nero Assoluto



Glas, satiniert

Die abgebildeten Oberflächen können aus drucktechnischen Gründen in Farbe und Struktur abweichen und dienen nur zur Vorauswahl. Originalmuster erhalten Sie auf Anfrage bei der Beratung und Konkretisierung unseres Angebotes.



Stadt Lage

Wertstein: Procarat® mixed; Kammerverschlussplatten: Granit Kristall grau

Einfassung mit Gabionen

# Urnenwände

## Produktvorteile

1. Großflächige Grabstätte
2. Wirtschaftlich durch hohe Kammeranzahl
3. Repräsentatives Bauwerk
4. Vielfältige Gestaltungsmöglichkeiten

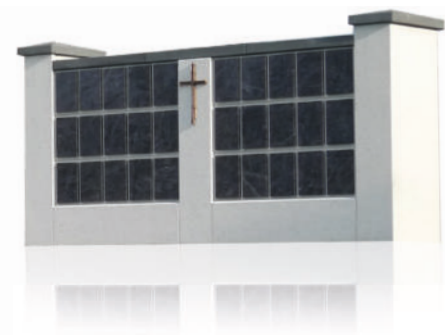
### Urnenwand W 15

Die Pfeiler sind filigran und nur 15 cm breit. Über die komplette Wand erstreckt sich eine Abdeckung mit einem umlaufenden Überstand von 8 cm. Diese Urnenwand ist mit bis zu vier übereinander angeordneten Kammermodulen lieferbar.



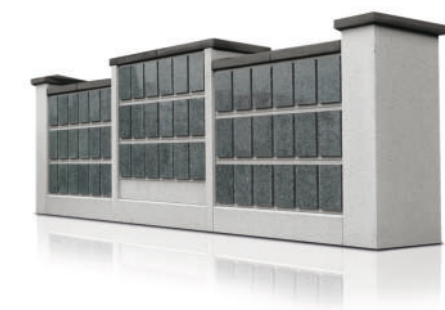
### Urnenwand W 46

Die Urnenwand W 46 ist eine Variante mit Sockel und maximal drei übereinander angeordneten Kammermodulen. Die Pfeiler sind 46 cm breit. Kammermodule und Pfeiler werden mit einem Walm- oder Pultdach ausgestattet.



### Urnenwand iD

Bei der Urnenwand iD folgt die Ausgestaltung der Pfeiler, Abdeckungen und Natursteinverkleidungen individuellen Entwürfen. Auch die Sockelhöhe ist frei wählbar. Landschaftsarchitekten erhalten so nahezu unbegrenzte Freiheit bei der Gestaltung neuer Anlagen.



# Urnenwand W 15

## Produktsteckbrief

Kammergröße 1–3 Aschekapseln / 1–2 Überurnen

Kammeranzahl je Modul 1–6 Kammern (Breite)

Kammermodule je Feld 2–4 Module (Höhe)

Pfeilerausführung B = 15 cm

Abdeckung Gerade, 15 cm

Besonderheiten > Kann auch in Stelenform aufgebaut werden  
> Einfacher Aufbau



Verwaltungsgemeinde Hörlkofen  
Wertstein: Redomit®; Kammerverschlussplatten: Padang Cristal



Stadt Filderstadt  
Wertstein: Redomit®; Kammerverschlussplatten: Balmoral Rosso



Stadt Filderstadt  
Wertstein: Redomit®; Kammerverschlussplatten: Balmoral Rosso



Gemeinde Pfalzgrafenweiler  
Wertstein: Revulkan® anthrazit und Redomit®; Kammerverschlussplatten: Glas, weiß satiniert

# Urnenwand W 46

## Produktsteckbrief

Kammergröße 1–3 Aschekapseln / 1–2 Überurnen

Kammeranzahl je Modul 4–6 Kammern (Breite)

Kammermodule je Feld 2–3 Module (Höhe)

Pfeilerausführung B = 46 cm

Abdeckung Pultförmig, Pfeiler mit Walmdach

Besonderheiten > Eckpfeiler in 90° oder 135°  
> Separate Abdeckung für End- und Zwischenpfeiler möglich



Gemeinde Waldbrunn  
Wertstein: Procarat® mixed und Revulkan® anthrazit;  
Kammerverschlussplatten: Orion



Stadt Mülheim an der Ruhr  
Wertstein: Redomit®; Kammerverschlussplatten: Multicolor Rosso



Stadt Aschaffenburg  
Wertstein: Resaton®; Kammerverschlussplatten: Paradiso Classico



Stadt Mülheim an der Ruhr  
Wertstein: Procarat® mixed; Kammerverschlussplatten: Blauer Waldstein

# Urnenwand iD

## Produktsteckbrief

Kammergröße 1–3 Aschekapseln / 1–2 Überurnen

Kammeranzahl je Modul 1–6 Kammern (Breite)

Kammermodule je Feld 2–4 Module (Höhe)

Pfeilerausführung Individuell

Abdeckung Wertstein, Naturstein, Metall

Besonderheiten

- > Individuelle Planung durch Architekten und Bauherren
- > Verkleidung mit Naturstein möglich
- > Beidseitig Kammermodule möglich



Stadt Recklinghausen  
Wertstein: Redomit®; Kammerverschlussplatten: Nero Impala;  
Teilverblendung mit Ruhr-Sandstein



Stadt Kierspe  
Wertstein: Procarat® mixed und Revulkan® anthrazit;  
Kammerverschlussplatten: Blauer Waldstein



Stadt Kierspe  
Wertstein: Procarat® mixed und Revulkan® anthrazit;  
Kammerverschlussplatten: Nero Assoluto



Stadt Bad Dürkheim  
Wertstein: Promitan® grau, Kammerverschlussplatten:  
Multicolor Rosso



Gemeinde Tamm  
 Wertstein: Revulkan® anthrazit; Kammerverschlussplatten:  
 Jura



Gemeinde Bad Staffelstein  
 Wertstein: Promitan®, Kammerverschlussplatten: Paradiso  
 Bash



Stadt Marl  
 Wertstein: Revulkan® braun; Kammerverschlussplatten:  
 Revulkan® braun; Einfassung mit Gabionen



Stadt Tuttlingen  
 Wertstein: Revulkan® anthrazit; Kammerverschlussplatten:  
 Nero Impala mit Glasvorsatz, grün satiniert



Stadt Augsburg

Wertstein: Revulkan® braun; Kammerverschlussplatten: Granit Kristall grau

# Urnenstelen

## Produktvorteile

1. Monolithische Bauweise
2. Vielfältige Gestaltungsmöglichkeiten
3. Individuelle Anordnung
4. Kostengünstiger Einstieg

### Urnenstele S 46

Das Original unter den Urnenstelen bietet pro Grabkammer Raum für bis zu zwei Überurnen. Sie ist 46 cm breit und mit runder oder gerader Kopfgestaltung erhältlich. Eine Variante mit verkürzter Kopfausbildung trägt eine Abdeckplatte mit Überstand. Die Stele ist auch mit beidseitig angeordneten Kammern lieferbar.

### Urnenstele S 66

Die Stelenbreite beträgt 66 cm. In den sogenannten Magnum-Kammern finden bis zu vier Urnen Platz. Alternativ gibt es die Grabstätte mit seitlichem Platz für Grabschmuck und mit Standardkammern für bis zu zwei Urnen. Bei der Kopfgestaltung stehen eine klassische Form mit geradem oder rundem Kopf und eine verkürzte Variante mit aufgesetzter Abdeckplatte zur Auswahl.

### Urnenstele S 107 / S 147

Die Kreuzstelen S 107 und S 147 bestehen aus zwei Urnenstelen mit gerader Kopfausbildung und jeweils drei Kammern nebeneinander. Ein in der Mitte befestigtes Stahlkreuz sorgt für die charakteristische Form. Wahlweise auch in beidseitiger Belegung möglich.



# Urnenstele S 46

## Produktsteckbrief

Kammeranzahl	1–8 Kammern
Kopfausbildung	Rund, gerade oder verkürzt mit Abdeckplatte
Kammergröße	1–3 Aschekapseln / 1–2 Überurnen
Stelenbreite	B = 46 cm

Grundriss-Variationen	Rechteckig oder konisch
Besonderheiten	> Beidseitige Belegung möglich > Besonders für Erstausstattung geeignet



Ortsgemeinde Niederkirchen  
Wertstein: Redomit®; Kammerverschlussplatten: Nero Impala



Stadt Meßstetten  
Wertstein: Prosatin®; Kammerverschlussplatten: Padang Cristal



Stadt Bochum  
Wertstein: Prosatin®; Kammerverschlussplatten: Giallo SF Reale



Stadt Fürstenwalde  
Wertstein: Revulkan® braun, Kammerverschlussplatten: Multicolor Rosso

# Urnenstele S 66

## Produktsteckbrief

Kammeranzahl	1–8 Kammern	Grundriss-Variationen	Rechteckig
Kopfausbildung	Rund, gerade oder verkürzt mit Abdeckplatte	Besonderheiten	<ul style="list-style-type: none"> <li>&gt; Für ein- und beidseitige Belegung</li> <li>&gt; Gestaltung mit individuellem Grabschmuck</li> <li>&gt; Einseitige Ausführung mit Familiengrabkammer möglich</li> </ul>
Kammergröße	1–5 Aschekapseln / 1–4 Überurnen		
Stelenbreite	B = 66 cm		



Gemeinde Lauter  
Wertstein: Revulkan® braun, Kammerverschlussplatten: Multicolor Rosso; mit Bronze-Grabschmuck



Stadt Hemau  
Wertstein: Redomit®; Kammerverschlussplatten: Multicolor Rosso; mit Schmuckträgern



Marktgemeinde Sigmundsherberg  
Wertstein: Redomit®; Kammerverschlussplatten: Nero Impala



Stadt Hemer  
Wertstein: Redomit®; Kammerverschlussplatten: Nero Impala

# Urnenstele S 107

## Produktsteckbrief

Kammeranzahl	6 oder 12 Kammern
Kopfausbildung	Gerade
Kammergröße	1-3 Aschekapseln / 1-2 Überurnen
Ensemblebreite	B = 107 cm

Grundriss-Variationen	Rechteckig
-----------------------	------------

Besonderheiten	> Ensemble aus zwei Urnenstelen > Mit und ohne Stahlkreuz lieferbar
----------------	---



Stadt Neustadt  
Wertstein: Redomit®; Kammerverschlussplatten: Giallo Veneziano



Stadt Pfofeld  
Wertstein: Revulkan® braun; Kammerverschlussplatten: Multicolor Rosso; mit Schmuckträgern



Markt Gaimersheim  
Wertstein: Redomit®; Kammerverschlussplatten: Jura



Gemeinde Burgstetten  
Wertstein: Promitan®; Kammerverschlussplatten: Paradiso Bash

# Urnenstele S 147

## Produktsteckbrief

Kammeranzahl	6 oder 12 Kammern
Kopfbauform	Gerade
Kammergröße	1–5 Aschekapseln / 1–2 Überurnen
Ensemblebreite	B = 147 cm

Grundriss-Varianten	Rechteckig
---------------------	------------

Besonderheiten	> Ensemble aus zwei Urnenstelen > Mit und ohne Stahlkreuz lieferbar
----------------	---



Stadt Steinheim  
Wertstein: Promitan®, Kammerverschlussplatten: Nero Impala



Stadt Dortmund  
Wertstein: Promitan®; Kammerverschlussplatten: Paradiso Bash



Gemeinde Seefeld  
Wertstein: Procarat® mixed; Kammerverschlussplatten: Nero Impala



Gemeinde Volders  
Wertstein: Procarat® mixed; Kammerverschlussplatten: Nero Impala



Stadt Wassenberg  
Wertstein: Revulkan® anthrazit; Kammerverschlussplatten: Multicolor Rosso

# Urnenkammern

---

## Produktvorteile

1. System für Innen- und Außenräume
2. Leichte Bauweise
3. Einfache Montage
4. Platzsparende Lösung

### Urnenkammer K 33

Bei der Variante K 33 bieten die einzelnen Kammern Raum für eine Urne. Sie sind 33 cm breit, 44 cm hoch und 38 cm tief. Zur Auswahl stehen zahlreiche Sockel, die gleichzeitig auch als Schmuckelemente verwendet werden.

### Urnenkammer K 53

Das Modell K 53 bietet Raum für zwei Urnen pro Kammer und unterscheidet sich von Modell K 33 lediglich durch die Breite der Kammer, die jeweils 53 cm beträgt. Es ist möglich, beide Kammergrößen bei der Gestaltung einer Grabstätte zu kombinieren.



# Urnenkammer K 33

## Produktsteckbrief

Design	Kompakt
Kammergröße	1–2 Aschekapseln / 1 Überurne
Abmessung	B = 33 cm, T = 38 cm, H = 44 cm

Besonderheiten	> Manuelles Handling möglich > Leichte Montage > Für innen und außen
----------------	--



Stadt Pattensen  
Wertstein: Resaton®; Kammerverschlussplatten: Multicolor Rosso



Stadt Essen  
Wertstein: Revulkan® braun und Revulkan® anthrazit;  
Kammerverschlussplatten: Multicolor Rosso



Stadt Wassenberg  
Wertstein: Revulkan® anthrazit; Kammerverschlussplatten:  
Multicolor Rosso



Stadt Korschenbroich  
Wertstein: Resaton®; Kammerverschlussplatten: Multicolor Rosso

# Urnenkammer K 53

## Produktsteckbrief

Design	Familienkammer
Kammergröße	1-3 Aschekapseln / 1-2 Überurnen
Abmessung	B = 53 cm, T = 38 cm, H = 44 cm

Besonderheiten	> Manuelles Handling möglich > Leichte Montage > Für innen und außen
----------------	--



Stadt Mönchengladbach  
Wertstein: Revulkan® braun; Kammerverschlussplatten:  
Paradiso Bash



Stadt Radevormwald  
Wertstein: Redomit®; Kammerverschlussplatten: Nero  
Impala und Glasvorsatz, satiniert



Stadt Marienheide  
Wertstein: Redomit®; Kammerverschlussplatten: Multico-  
lor Rosso



Stadt Essen  
Wertstein: Redomit®; Kammerverschlussplatten: Revulkan®  
anthrazit mit Glasvorsatz, satiniert



Stadt Bad Homburg  
Wertstein: Redomit®

# Wassertechnik

---

## Zapfstellen

---

### Frostfree®

Die Zapfstelle Frostfree® beinhaltet modernste Technologie, die das Zufrieren von Leitungen bei Minusgraden verhindert. Durch ein sich selbst entwässerndes Ventil ist die Zapfstelle auch bei Bodenfrost und Nachtfrösten einsetzbar und somit eine wirtschaftliche Lösung für die ganzjährige Wasserversorgung.

### Feldstele

Die Feldstele steht für hohe Qualität und Zuverlässigkeit bis ins kleinste Detail. Edle Armaturen aus Edelstahl mit Dreh- oder Druckventil verleihen den typischen Charakter. Eine ausgeklügelte Diebstahlsicherung schützt vor unberechtigtem Entfernen der Armaturen.

## Schöpfstellen

---

### Forum

Die Forum-Schöpfstelle ist mit einem Auflagerost aus Edelstahlrundrohr ausgestattet, um Gießkannen ergonomisch und komfortabel zu füllen.

### Eckig

Serienmäßig ist die Schöpfstelle eckig mit Edelstahlauslaufrohr und integriertem Drehventil, Auflagerost aus Edelstahl und Edelstahlstandrohr mit Überlaufkappe ausgestattet. Optional mit einer zusätzlichen Wasserentnahmestelle „Berliner Hahn“ ausstattbar.

### Rund

Die Schöpfstelle rund unterscheidet sich lediglich in der Form von der eckigen Schöpfstelle und ist auch mit einer weiteren Wasserentnahmestelle erweiterbar.





Stadt Hagen  
Wertstein: Prosatin® und Revulkan® anthrazit; Kammerverschlussplatten:  
Prosatin®

# Zubehör

## Kannenhalter

Kannenhalter werden in zwei unterschiedlichen Ausführungen angeboten: Metallkannenhalter K3 für drei Gießkannen, duplexpulverbeschichtet in Schwarz RAL DB 703, und Edelstahlkannenhalter K4 für vier Gießkannen.



## Berliner Wasserhahn

Auf Wunsch kann eine zusätzliche Wasserentnahmestelle mit 3/4-Auslauf bei der Zapfstelle Feldstele und den beiden Schöpfstellen rund und eckig installiert werden.



## Sitzblock und -mauern

Unterschiedlich ausgebildete Sitzblöcke und -mauern ergänzen das Zubehör der Friedhofsysteme. Verfügbar sind die Wertstein-Oberflächen.



## Vasenbank und -stein

Vasenbänke und -steine bieten, abgestimmt auf die Form und das Material der Urnenstelen und -wände, die Möglichkeit, Blumengebinde in Spitzvasen geordnet abzulegen.



## Schmuckträger

Für die Urnenstelen bieten wir eine Auswahl an Ablagen aus Naturstein für Grabschmuck an.



## Trauerschmuck

Vasen und Leuchten aus Edelstahl und Bronze ergänzen das Angebot. Systembedingt können Befestigungspunkte für die vor Ort verwendeten Produkte auf Wunsch angeboten werden.

## Urnentisch Ceremonia

Der Urnentisch bietet einen würdevollen Ort für die Urne während der Bestattung und Platz für Blumen und Schmuck.



# Dienstleistungen

---

## Unser Service

1. Beratung
2. Gestaltung und Visualisierung
3. Komplettleistung Montage
4. Reinigung und Pflege

### Gut beraten und überlegt geplant

Bei der Realisierung Ihres neuen Bauvorhabens unterstützen Sie unsere kompetenten und freundlichen Experten gerne. PAUL WOLFF® hat jahrzehntelange Erfahrung mit Bauvorhaben im Bereich Friedhof.

Durch unsere fachkundige Beratung und die hohen Standards können Sie sicher sein, dass Ihr neues Urnenbestattungsangebot alle Sicherheits- und Qualitätsstandards erfüllt. Auf Wunsch unterstützen wir Sie durchgängig bei der Planung, der Wirtschaftlichkeitsberechnung und der Erstellung der Satzung. Sie können dabei flexibel zwischen einer unverbindlichen Beratung vor Ort und einer telefonischen Beratung wählen. Kontaktieren Sie uns und profitieren Sie von unserem Know-how.

### Ideen greifbar machen

Sie haben eine Idee für ein neues Bauvorhaben, sind sich aber nicht sicher, ob das ausgewählte Friedhofsystem zur Anlage und Umgebung passt? PAUL WOLFF® ist sich bewusst, dass Sie nach einem Friedhofsystem suchen, mit dem Sie jahrzehntelang zufrieden sind. Deshalb bieten wir Ihnen die Möglichkeit einer Visualisierung des Bauvorhabens in Form einer Fotomontage oder Zeichnung. Wenn Sie ein konkretes Friedhofsystem ins Auge gefasst haben, retuschiert unser Team das ausgewählte Produkt in ein Foto Ihrer Anlage. Wählen Sie mit einem unserer Experten Ihr Wunschsystem aus, senden

Sie uns Bilder Ihrer Anlage und wir erstellen Ihnen eine Visualisierung oder Zeichnung.

### Sorgenfrei von Anfang bis Ende

Wir geben unseren Kunden oberste Priorität! In den letzten Jahrzehnten konnten wir bei vielen Bauvorhaben Erfahrungen sammeln und uns stetig weiterentwickeln, wovon Sie heute profitieren können. Deshalb bieten wir Ihnen eine umfangreiche Montagedienstleistung an, mit oder ohne Fundamenterstellung. PAUL WOLFF® garantiert Ihnen einen pünktlichen und zuverlässigen Aufbau. Unser Ziel ist es, dass Sie am Ende zufrieden das Bauvorhaben abnehmen. Auch beim Aufbau richten wir uns ganz nach Ihren Wünschen. Natürlich können Sie den Aufbau auch durch eigenes Personal oder einen von Ihnen beauftragten Nachunternehmer durchführen lassen. Teilen Sie uns Ihre Wünsche mit und wir werden diese umsetzen.

### Jahrelange kompetente Beratung

Die Erhaltung und Wartung Ihrer Friedhofsysteme liegt uns am Herzen. Deshalb verfügt PAUL WOLFF® über ein Serviceteam mit speziellem Gerätepool. Dadurch können wir auch Jahre später Ihre Anlage durch Reinigung und Hydrophobierung wieder zum Strahlen bringen. Zusätzlich ermöglichen unsere lange Nachkaufgarantie und das gleichbleibende Lieferprogramm eine flexible Erweiterung. Kontaktieren Sie uns – wir helfen Ihnen gerne weiter.

PAUL WOLFF<sup>TM</sup>

PAUL WOLFF GmbH  
Monschauer Straße 22  
41068 Mönchengladbach

Tel.: +49 2161 930 3  
Fax: +49 2161 930 599

[info@paul-woff.com](mailto:info@paul-woff.com)  
[www.paul-woff.com](http://www.paul-woff.com)

PAUL WOLFF 