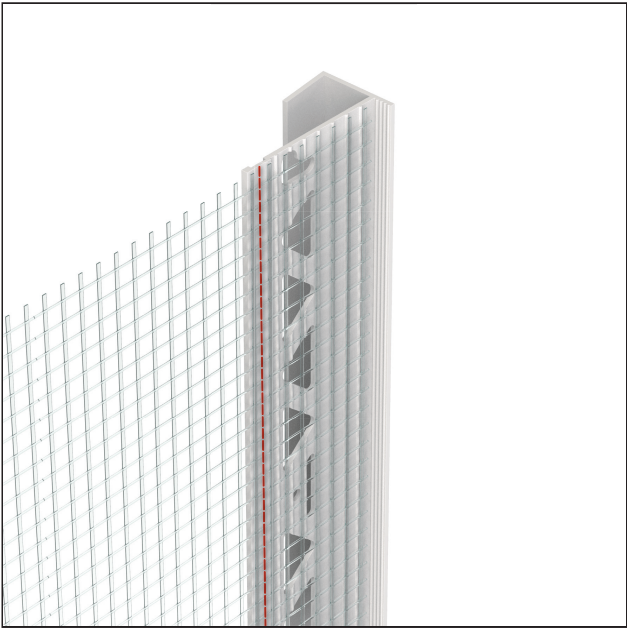
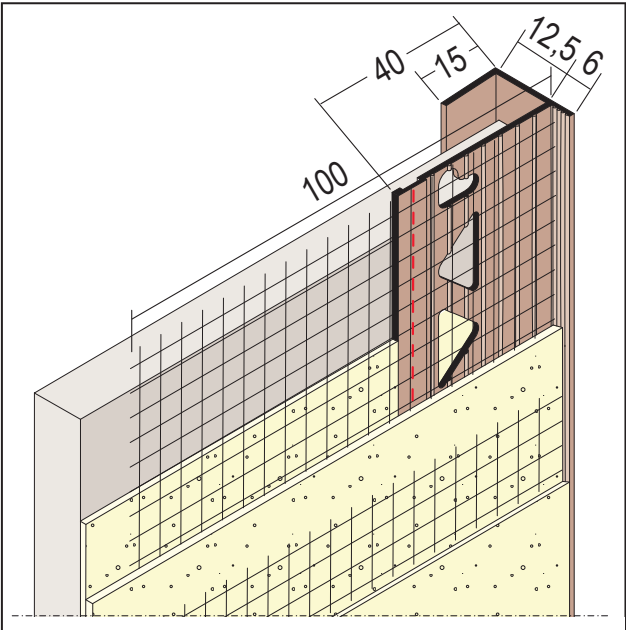


PRODUKTDATENBLATT

Einfassprofil mit Gewebe für Putzträgerplatten
12,5 mm / 6 mm
Art.-Nr. 37154



Stand: 12.11.2025 | 03:28



Bezeichnung	Einfassprofil mit Gewebe für Putzträgerplatten 12,5 mm / 6 mm
Beschreibung	PROTEKTOR Einfassprofil aus PVC, mit alkalibeständigem Gewebe für die Plattenstärke 12,5 mm und 6 mm Putzaufbau. Als Schnittkantenüberdeckung für verputzte vorgehängte Fassaden z. B. im Fenstersturz- oder Sockelbereich.
Produktbereich	Innenputz Außenputz
Produktkategorie	Putzträger
Putzdicke	6 mm
Produktbreite	12,5 mm
Produkthöhe	40 mm
Öffnungsmaß	12,5 mm
Zolltarifnummer	39269097
Anbruch Kennzeichnung	Abnahme nur als volle Verpackungseinheiten möglich.

Bestellnummer	Länge (cm)	Putzdicke	Werkstoff	Farbwert	Verpackungseinheit
118867	250	6 mm	Hart-PVC mit Glasfasergewebe	10 - weiß	25 STB / 20 KAR

Das vorliegende Produktdatenblatt entspricht dem aktuellen Entwicklungsstand unserer Produkte und verliert bei Erscheinen einer Neuausgabe seine Gültigkeit. Vergewissern Sie sich, dass Sie jeweils die neueste Ausgabe dieser Information verwenden. Gewährleistung und Haftung richten sich bei Lieferung nach unseren allgem. Geschäftsbedingungen. Beachten Sie bitte die Anwendungs- Montage- und Lagerrichtlinien.

Alle Angaben ohne Gewähr. Technische Änderungen vorbehalten! Produktabbildungen können vom Lieferprodukt abweichen. Ausschreibungstexte, Montagehinweise und Leistungserklärungen (soweit gesetzl. vorgeschrieben) finden Sie auf unserer Homepage. Bitte achten Sie der Umwelt zuliebe auf eine fachgerechte Entsorgung!