

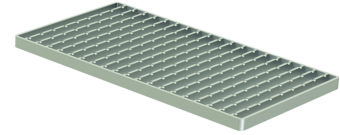
Stegrost 200

Produktinformationen

ACO Produktvorteile

- Elektropoliert und durchgehend geschweißte Stege
- Roste mit abgerundeten Ecken
- Leichtes Handling, alle Roste in 500 mm Größe verfügbar
- Geschirrspüler geeignet

- Aus Edelstahl, Werkstoff 1.4301
 - Flachstahl: 8 x 30 mm
 - Komplett verschweißt
 - Schlitzweite: 20 mm
- Rutschhemmung
 - R 10
- Anwendungsbeispiel:
 - Getränkeindustrie
 - Brauereien
 - Packbereiche
 - Laborräume



Technische Daten zum Artikel 9720.77.05

Rinnenbreite [mm]	Länge [mm]	Klasse	Höhe [mm]
168	500	M 125	20

Rutschhemmung: Mit Rutschhemmung