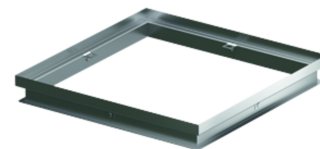


# Dachaufsätze und Roste aus Edelstahl

## Produktinformationen

- Aus Edelstahl
- Alle Abdeckroste sind begehbar und rollstuhlbefahrbar
- Passend für Flachdachabläufe
  - Passavant Spin aus Gusseisen
  - Spin aus Edelstahl



## Technische Daten zum Artikel 320038

Abmessungen		Höhenverstellbarkeit
Länge	Breite	
[mm]	[mm]	[mm]

### Aufstockelemente für Aufsatz

	400	400	60
---	-----	-----	----