

# REGUPOL EVERROLL IMPACT ULTIMATE



**Produkt:**

zweilagiger, elastischer Bodenbelag aus PUR-gebundenen SBR Granulaten als Basismatte, und aus EPDM Granulaten als Nutzbelag

**Anwendungsbereiche\*:**

Functional Training, Freihanteltraining & Gewichtheben, Crossfit

**Consumer Product:**

ja

**Vorteile:**

komfortabel, robust, langlebig, nachhaltig, rutschfest

**Dicken:**

Standardaufbau: 10 + 8 mm,  
individuelle Kombinationen auf Anfrage

**Standardabmessungen Rollenware:**

Breite: 1.250 mm  
Längen: 10m, 15m, 20m

**Gewicht:**

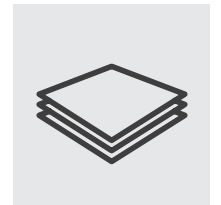
Nutzschicht: ca. 1,38 kg/m<sup>2</sup>/mm  
Basisschicht: ca. 0,68 kg/m<sup>2</sup>/mm

**Rutschfestigkeit:**

R 10 nach DIN 51130:2014-02 (1)

**Schlagfestigkeit:**

> 21 Nm in Anlehnung an EN 14904 / EN 1517



**Nachhaltigkeitszertifikate:**

EPD - Environmental Product Declaration

**Kraftabbau:**

bis zu 33 % in Anlehnung an EN 14904 / EN 14808

**Trittschallminderung:**

Prüfung nach DIN EN ISO 10140 > 21 dB

**Brandklassifizierung :**

C<sub>fi</sub>-s1 nach EN 13501-1:2010-01 / EN9239-1:2010-11

**Farben:**

ca. 21 Standardfarben, individuelle Farben auf Anfrage möglich

Weitere technischen Daten erhalten Sie auf Anfrage.

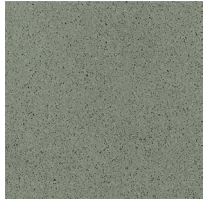


**REGUPOL EVERROLL IMPACT ULTIMATE**

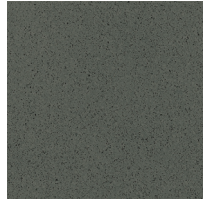
**REGUPOL everroll impact ultimate**



Manila [1105]



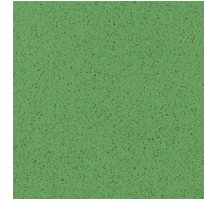
Osaka [1187]



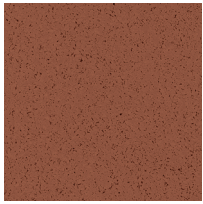
Lima [1380]



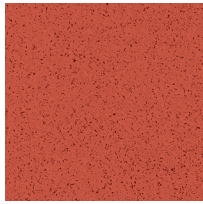
Seattle [1010]



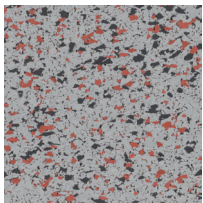
Galway [1009]



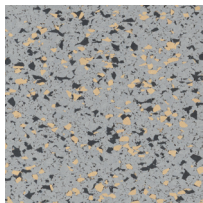
Lagos [1008]



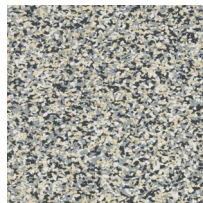
Marrakech [1238]



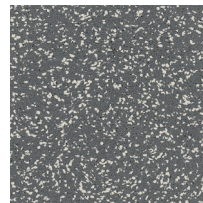
Jakarta [3003]



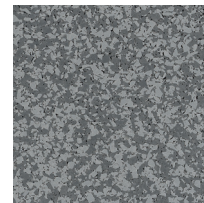
K ypros [3002]



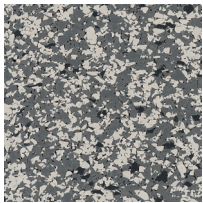
Vancouver [1355]



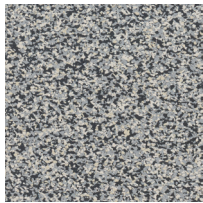
Oslo [1208]



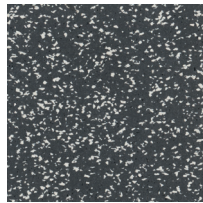
Tokyo [1198]



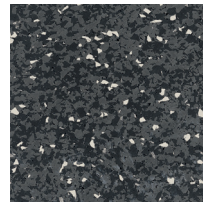
Paris [1085]



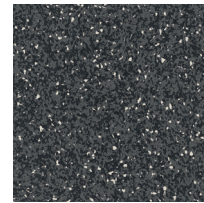
Berlin [2005]



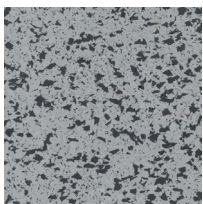
La Digue [1356]



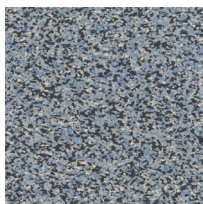
Mons [3138]



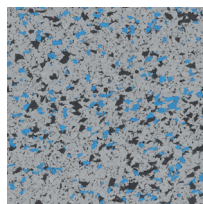
Pompeji [1194]



Island [3000]



Nome [2004]



Helsinki [3001]



Kush [2001]

Änderungen der technischen Daten sind vorbehalten. Alle angegebenen Werte unterliegen Schwankungstoleranzen von ± 10 %. Maßgeblich für die Aktualität der Daten sind die Informationen auf unserer Internetseite [www.regupol.com](http://www.regupol.com).

\*Wo unmittelbarer, langanhaltender oder wiederholter Hautkontakt zum Bodenbelag zu erwarten ist, muss dieser innerhalb der EU die Anforderungen an ein Consumer Product erfüllen. Wo das nicht zu erwarten ist, kann aus dem kompletten Dekor-Portfolio ausgewählt werden. Produkte, die die Anforderungen an ein Consumer Product erfüllen, werden ausdrücklich als solche gekennzeichnet. Bei Unklarheiten oder Rückfragen wenden Sie sich an Ihren Ansprechpartner im Vertrieb oder schreiben Sie uns über unser Kontaktformular auf unserer Internetseite [www.regupol.com](http://www.regupol.com).