

PRODUKTINFORMATION

REGUPOL EVERROLL ULTIMATE



Produkt:

elastischer Bodenbelag aus PUR-gebundenen EPDM-Granulaten, mit 100 % EPDM-Farbanteil

Anwendungsbereiche:

Eingangsbereiche, Umkleidebereiche, Cardio & Gerätetraining, Functional Training, Freihantel & Gewichtheben, Indoor Cycling, Gruppentraining, Aerobic, Physio, Crossfit

Consumer Product:

ja

Vorteile:

komfortabel, robust, langlebig, nachhaltig, rutschfest

Standardabmessungen Rollenware:

Breite: 1.250 mm

Längen: 10m, 15m, 20m

Dicken: 4 mm, 6 mm, 8 mm, 10 mm

Gewicht:

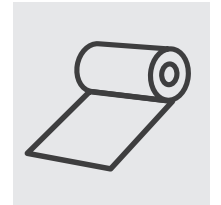
ca. 1,38 kg/m²/mm

Rutschfestigkeit:

R 10 nach DIN 51130 (02.2014) und ASR A1.5/1,2

Schlagfestigkeit:

> 21 Nm in Anlehnung an EN 14904 / EN 1517



Nachhaltigkeitszertifikate:

EPD - Environmental Product Declaration

Kraftabbau:

bis zu 14 % in Anlehnung an EN 14904 / EN 14808

Trittschallminderung:

Prüfung nach DIN EN ISO 10140

4 mm = 14 dB | 8 mm = 16 dB

Brandklassifizierung:

4 und 10 mm: C_{fl}-s1 nach EN 13501-1:2010-01

6 und 8 mm: B_{fl}-s1 nach EN 13501-1:2018-01

Farben:

ca. 21 Standardfarben, individuelle Farben auf Anfrage möglich

Weitere technischen Daten erhalten Sie auf Anfrage.

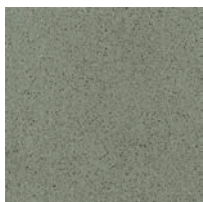
REGUPOL everroll ultimate

4 und 10 mm: C1-s1 nach EN 13501-1:2010-01
 6 und 8 mm: B1-s1 nach EN 13501-1:2018-01

REGUPOL everroll ultimate erfüllt die innerhalb der EU gültigen Anforderungen eines Consumer Products



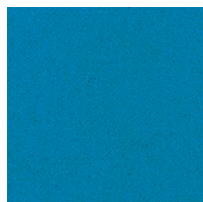
Manila [1105]



Osaka [1187]



Lima [1380]



Seattle [1010]



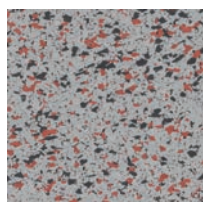
Galway [1009]



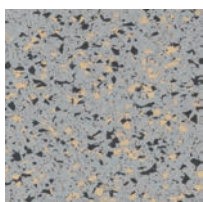
Lagos [1008]



Marrakech [1238]



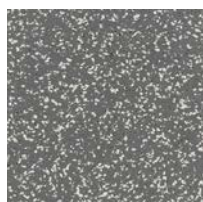
Jakarta [3003]



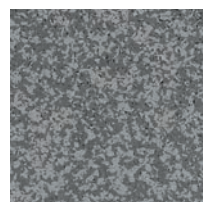
Kýpros [3002]



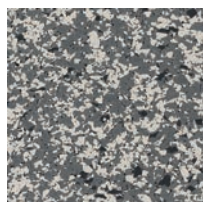
Vancouver [1355]



Oslo [1208]



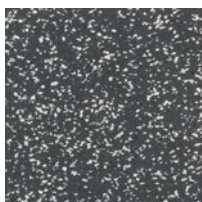
Tokyo [1198]



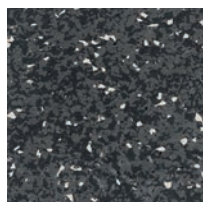
Paris [1085]



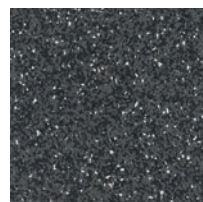
Berlin [2005]



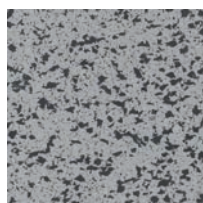
La Digue [1356]



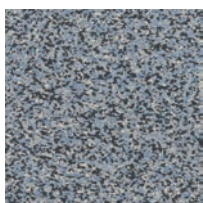
Mons [3138]



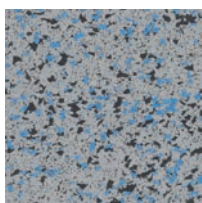
Pompeji [1194]



Island [3000]



Nome [2004]



Helsinki [3001]



Kush [2001]

Änderungen der technischen Daten sind vorbehalten. Alle angegebenen Werte unterliegen Schwankungstoleranzen von $\pm 10\%$.
 Maßgeblich für die Aktualität der Daten sind die Informationen auf unserer Internetseite www.regupol.com.