



# SCHOMBURG

Sicher die Lösung.

## AQUAFIN®-RB400

Schnelle mineralische Bauwerksabdichtung



**AQUAFIN®**  
**RB400**

**SCHNELLE MINERALISCHE BAUWERKSABDICHTUNG**  
 ▶ Abdichtung bei abtrocknendem Wasser - Abdichtung bei Spritzwasser und Beschütten und unter stehendem Wasser  
 ▶ Hohe mineralische Bauwerksabdichtung  
 ▶ Hohe Durchdringung - Fein-, Streifen-, UV- und abtrocknungsstabil  
 ▶ Dauerhaft

**RAPID CEMENTITIOUS WATERPROOFING**  
 ▶ For waterproofing masonry walls - for waterproofing splash water and ground moisture and under water, restorative building waterproofing  
 ▶ good crack bridging - resistant to frost, de-icing salts, UV and ageing - long-term

**CE** Fachlich anerkannter Hersteller **DK** Hohe mineralische Baugruppen  
**E** Injektionsfähige mineralische Baugruppen **EF** Eine mineralische Baugruppe  
**EM** Eine mineralische Baugruppe **EM** Eine mineralische Baugruppe  
**HD** Gutes Anstrichverhalten **HE** Hohe Abdichtung **HE** Hohe Abdichtung  
**LF** Gutes Anstrichverhalten **LF** Gutes Anstrichverhalten **LF** Gutes Anstrichverhalten  
**ML** Hohe mineralische Baugruppe **ML** Hohe mineralische Baugruppe  
**RE** Hohe mineralische Baugruppe **RE** Hohe mineralische Baugruppe  
**RE** Hohe mineralische Baugruppe **RE** Hohe mineralische Baugruppe  
**RE** Hohe mineralische Baugruppe **RE** Hohe mineralische Baugruppe

**SCHOMBURG**

# Ein Produkt für alle Anwendungen

## Die schnelle mineralische Bauwerksabdichtung

AQUAFIN-RB400 ist eine mineralische schnelle Bauwerksabdichtung für die Bauwerksabdichtung. Sie schützt Mauerwerk, Beton und Putzflächen zuverlässig gegen Bodenfeuchte und drückendes Wasser.

In AQUAFIN-RB400 steckt die Essenz aus 40 Jahren Erfahrung mit mineralischen Abdichtungssystemen und Dickbeschichtungen. Das Ergebnis ist eine schnelle, mineralische Bauwerksabdichtung, die keine Wünsche offen lässt. Weil sie für jede Anwendung die richtige Wahl ist. Im Neubau und im Bestand. In der Außen- und in der Innenanwendung. Bei der Verarbeitung von Hand wie bei der Verarbeitung mit der Maschine.

### Beschreibung

- flexible polymermodifizierte Dickbeschichtung (FDP)
- mineralische Dichtungsschlämme (MDS)
- bitumenfrei
- schnelle reaktive Durchtrocknung
- verbesserte Rissüberbrückung auch bei niedrigen Temperaturen
- sehr emissionsarm

### Technische Daten

Verarbeitungszeit*	ca. 45 Minuten
Überarbeitbar*	nach ca. 3 Stunden
Verarbeitungs-/ Untergrundtemperatur	+5 °C bis +30 °C
Verarbeitung	Hand, Maschine
Materialbedarf	1,2 kg/m <sup>2</sup> /mm
Lieferform	24 kg Kombigebinde 32,5 kg Set (2K)

\* Die Angaben gelten für +23 °C / 50% rel. Luftfeuchtigkeit.

### Einsatzgebiete

- zur Abdichtung erdberührter Bauteile bei Bodenfeuchte und nichtdrückendem Wasser (W1.1-E, W1.2-E gemäß DIN 18533)
- zur Abdichtung bei Spritzwasser und Bodenfeuchte am Wandsockel sowie Kapillarwasser in und unter Wänden (W4-E gemäß DIN 18533)
- zur Abdichtung bei drückendem Wasser (W2.1-E gemäß DIN 18533)
- als nachträgliche Bauwerksabdichtung gemäß WTA-Merkblatt 4-6
- zur Abdichtung von Behältern und Becken (W1-B, W2-B gemäß DIN 18535)
- zur Abdichtung von bodentiefen Fenster- und Türelementen
- für alten, fest haftenden Bitumenuntergrund geeignet
- zur Radonabdichtung



Mehr zum  
Produkt  
erfahren



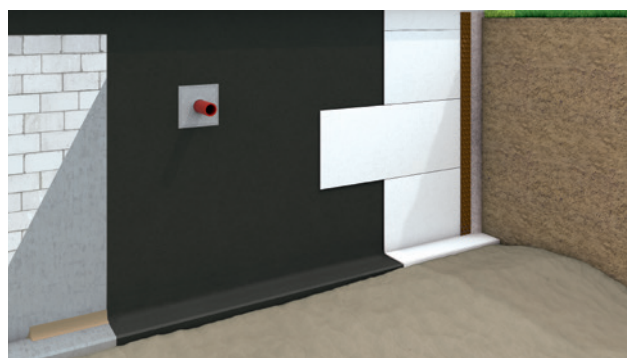
## Vorteile

- ✓ hoch rissüberbrückend
- ✓ frost-, tausalz-, UV- und alterungsbeständig
- ✓ radondicht
- ✓ sulfatbeständig



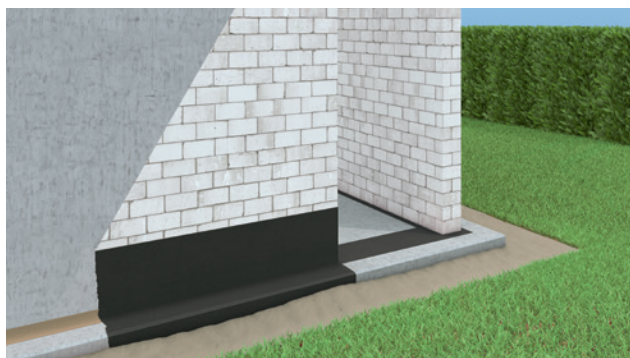
### 1. Sockelabdichtung

Besonders geeignet als Abdichtung gegen Spritzwasser im Sockelbereich gem. DIN 18533-3. Der Vorteil liegt darin, dass bei Flächen- und Sockelabdichtungen kein Materialwechsel notwendig ist und das Material überputzt und gestrichen werden kann.



### 2. Erdberührte Bauwerksabdichtung

Als erdberührte Bauwerksabdichtung gegen nicht drückendes und drückendes Wasser im Neubau (gegen Druckwasser gesondert zu vereinbaren) gem. DIN 18533-3, in der Sanierung gem. WTA-Merkblatt 4-6 sowie als Innenabdichtung einsetzbar.



### 3. In und unter Wänden

Einsetzbar als Horizontalsperre unter aufgehendem Mauerwerk gem. DIN 18533-3.



### 4. Bodentiefe Elemente

Geprüft wasserdichter Anschluss an bodentiefe Elementen aus Holz und Kunststoff, in Kombination mit hochelastischen Dichtbändern der ASO-Dichtbandreihe.

Die Unternehmensgruppe SCHOMBURG entwickelt, produziert und vertreibt System-Baustoffe für die Bereiche:

- Bauwerksabdichtung/-instandsetzung
- Fliesen-/Naturstein-/Estrichverlegung
- Bodenschutz-/Beschichtungssysteme

National und international zeichnet SCHOMBURG seit über 85 Jahren eine im Markt anerkannte Entwicklungskompetenz aus. System-Baustoffe aus der eigenen Produktion genießen weltweit ein hohes Ansehen.

Fachleute schätzen die Qualität und die Wirtschaftlichkeit der System-Baustoffe, die Serviceleistungen und somit die Kernkompetenz der Unternehmensgruppe.

Um den hohen Anforderungen eines sich ständig weiter entwickelnden Marktes gerecht zu werden, investieren wir kontinuierlich in die Forschung und Entwicklung neuer und bereits bestehender Produkte. Dies garantiert eine ständig hohe Produktqualität zur Zufriedenheit unserer Kunden.

SCHOMBURG GmbH  
Aquafinstraße 2 - 8  
D-32760 Detmold (Germany)  
Telefon +49-5231-953-00  
Fax +49-5231-953-333  
[www.schomburg.de](http://www.schomburg.de)

