



EINFACHE LÖSUNGEN FÜR DEN GALABAU



Dauerhafter Schutz für Sichtmauern,
Sockelflächen, Übergänge und Terrassen



Kleben, Ausbessern, Verputzen

Der wasserundurchlässige Multimörtel

ASOCRET-M30 ist ein zementgebundener, polymermodifizierter Multimörtel zum Kleben, Spachteln und Reprofilieren. Er bildet die ideale Basis für nachfolgende Abdichtungen oder dient als Kleber für Abdeckplatten, Mauerkronen und Betonelemente im Außenbereich.

ASOCRET-M30 verringert die Gefahr von Kalkausblühungen.

Durch seine spezielle Zusammensetzung und hohe Dichtigkeit reduziert ASOCRET-M30 den Feuchte-transport im Mörtelgefüge. Damit wird der Austrag von gelösten Kalkbestandteilen an die Oberfläche deutlich verringert.



Mehr zum Produkt erfahren



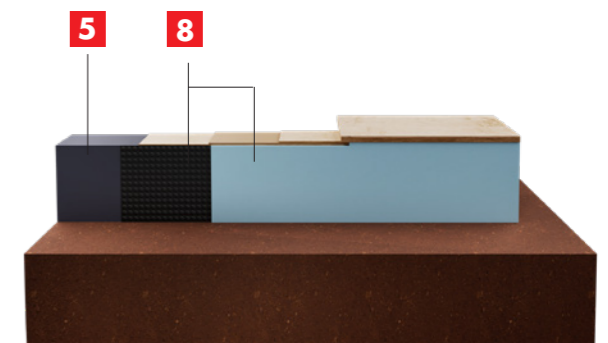
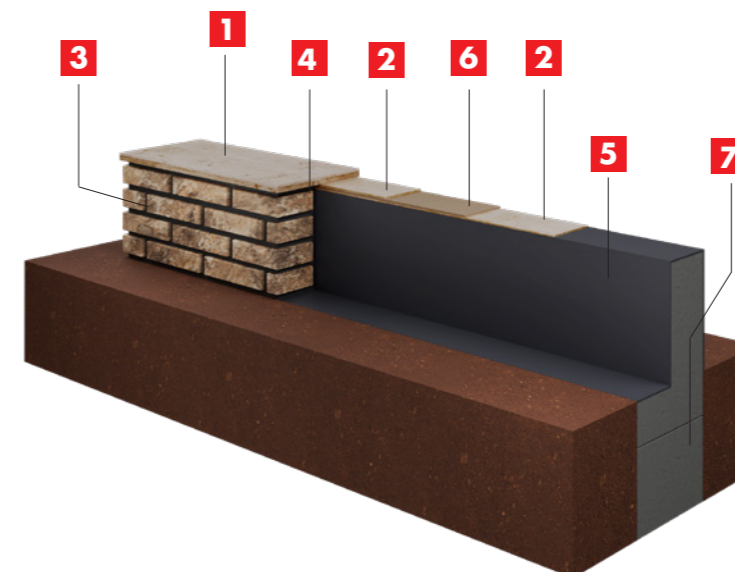
Vorteile für den Anwender

- ✓ Schnell überarbeitbar
- ✓ Universell einsetzbar
- ✓ Wasserundurchlässig
- ✓ Sehr geschmeidig
- ✓ Schwindkompensiert

Eigenschaften

- Für den Innen- und Außenbereich
- Schnell abbindend
- Hohlkehlenmörtel gem. DIN 18533
- Sulfatbeständig
- Schichtdicken von 3-30 mm
- Hohe Standfestigkeit
- Hydrophob
- Nahezu schwindfrei
- Hand- und Maschinenverarbeitung
- Geprüft nach WTA-Merkblatt 4-6 gegen rückseitig einwirkenden Wasserdruck

CE	
SCHOMBURG GmbH & Co. KG Aqualinstraße 2-8 D-32760 Detmold 15 2 05539	
DIN EN 998-1: 2010-12 ASOCRET-M30 Normalputzmörtel (GP)	
Druckfestigkeit	CS IV
Kapillare Wasseraufnahme, Kategorie	W2
Koeffizient der Wasserdampfdurchlässigkeit (μ)	≤ 25
Haftzugfestigkeit 28 d	≥ 0,5 N/mm ²
Bruchbild	A
Wärmeleitfähigkeit, λ10, dry, Tabellierter Mittelwert (P = 50%), DIN EN 1745	< 0,67
Brandverhalten	A1
Dauerhaftigkeit (Frostwiderstand)	Beständig, bei Anwendung gemäß TM



- 1 Mauerabdeckung
- 2 Haftbrücke
- 3 Wandbelag (z.B. Naturstein)
- 4 Mauer- und Fugenmörtel
- 5 Abdichtung
- 6 Trass-Werkseimörtel
- 7 Betonfundament mit aufgesetztem Betonkern
- 8 Noppenbahn mit Gleitfolie und Filtervlies



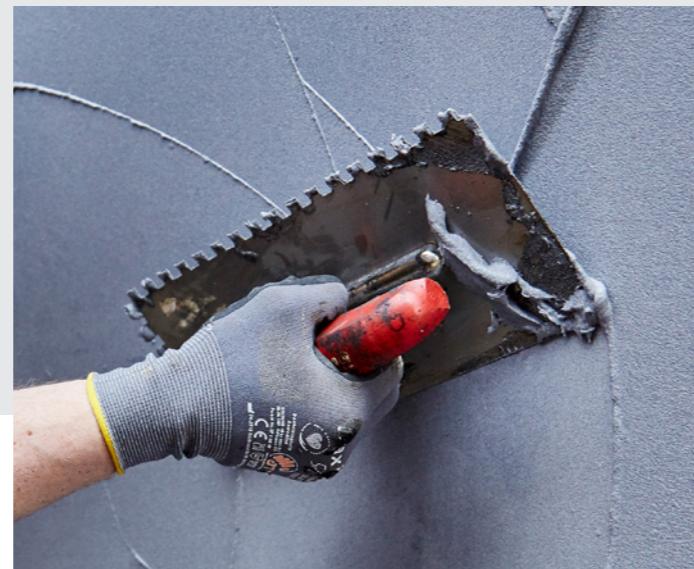
Ein Produkt für alle Anwendungen

Die mineralische schnelle Bauwerksabdichtung

AQUAFIN-RB400 ist eine mineralische schnelle Bauwerksabdichtung für die Bauwerksabdichtung. Sie schützt Mauerwerk, Beton und Putzflächen zuverlässig gegen Bodenfeuchte und drückendes Wasser – perfekt für den Anschlussbereich zwischen Erdreich und Gebäudeteil.

Mineralische Bauwerksabdichtungen wie AQUAFIN-RB400 zeichnen sich durch ihre Vielseitigkeit aus.

Ein großer Vorteil ist die reaktive Trocknung. Das bedeutet: Egal, ob Regen, Wärme oder Kälte trocknet AQUAFIN-RB400 nahezu klimaunabhängig.



Mehr zum Produkt erfahren



Vorteile für den Anwender

- ✓ Reaktive Trocknung
- ✓ Witterungsunabhängig
- ✓ Sehr geringer Trocknungsverlust
- ✓ Überarbeitbar nach 3 Stunden
- ✓ Ein Produkt für alle Anwendungen

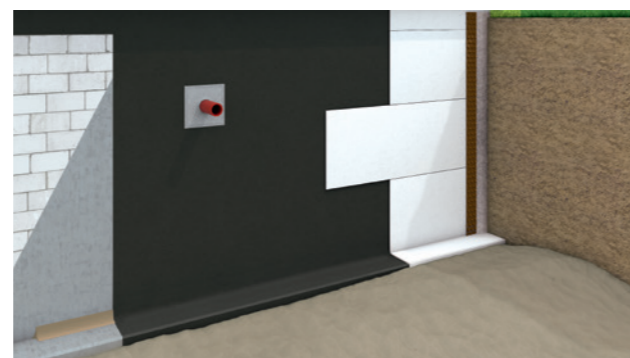
Eigenschaften

- Schnelle reaktive Trocknung, nahezu klimaunabhängig
- Für Schichtdicken von 2-4 mm
- Nach ca. 3 Stunden überarbeitbar
- Sehr geringer Trocknungsverlust
- Haftet ohne Grundierung auf feuchten Untergründen
- Zweikomponentig
- Multifunktional
- Radondicht
- Naht- und fugenlos
- Hydraulisch, selbstvernetzend, abbindend
- Hochflexibel, rissüberbrückend
- Geeignet für alle tragfähigen, bauüblichen Untergründe
- Sulfatbeständig, tausalzbeständig
- Frost-, UV- und alterungsbeständig



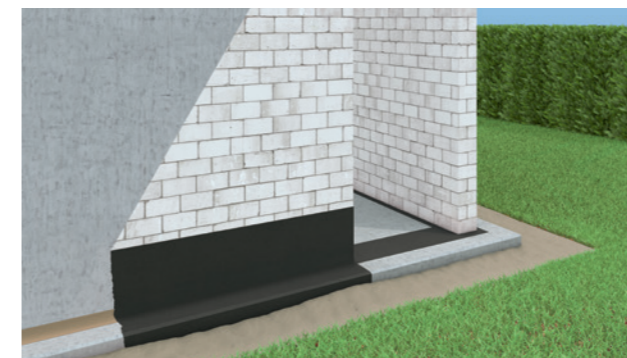
1. Sockelabdichtung

Besonders geeignet als Abdichtung gegen Spritzwasser im Sockelbereich gem. DIN 18533-3. Der Vorteil liegt darin, dass bei Flächen- und Sockelabdichtungen kein Materialwechsel notwendig ist und das Material überputzt und gestrichen werden kann.



2. Erdberührte Bauwerksabdichtung

Als erdberührte Bauwerksabdichtung gegen nicht drückendes und drückendes Wasser im Neubau (gegen Druckwasser gesondert zu vereinbaren) gem. DIN 18533-3, in der Sanierung gem. WTA-Merkblatt 4-6 sowie als Innenabdichtung einsetzbar.



3. In und unter Wänden

Einsetzbar als Horizontalsperre unter aufgehendem Mauerwerk gem. DIN 18533-3.



4. Bodentiefe Elemente

Geprüft wasserdichter Anschluss an bodentiefelementen aus Holz und Kunststoff, in Kombination mit hochelastischen Dichtbändern der ASO-Dichtbandreihe.



Schutz vor Nässe und Schmutz

Die hydrophobierende Fassadencreme mit Tiefenwirkung

Mit ASOLIN-SFC45 können Fassaden aus Ziegel, Klinker, Naturstein, KS-Stein sowie mineralischen Putzen nachhaltig vor Feuchtigkeit und Witterung geschützt werden. Die hydrophobierende Imprägnierung dringt tief in den Untergrund ein und sichert die Qualität der Fassade.

ASOLIN-SFC45 reduziert die kapillare Wasseraufnahme von mineralischen Flächen und schützt vor Schlagregen und Spritzwasser an Fassadenflächen. Weiterhin wird die Verschmutzungsneigung durch Algen und Moose reduziert und die Wärmedämmung des Mauerwerks durch die geringere Wasseraufnahme verbessert.



Mehr zum
Produkt
erfahren



Vorteile für den Anwender

- ✓ Schlagregenschutz an Fassaden
- ✓ Reduziert Verschmutzung und Vergrünung
- ✓ Gebrauchsfertig
- ✓ Verhindert Kalkausblühungen

Eigenschaften

- Imprägniercreme
- auf Silan-Basis
- Gebrauchsfertig
- Hydrophobierend
- Hoch frost- und tausalzbeständig
- Erhöht die Widerstandsfähigkeit gegen aggressive Stoffe



1. Reinigung

Die zu hydrophobierenden Flächen gründlich mittels Hochdruckreiniger mit rotierender Düse reinigen. Verschmutzungen sowie Moose oder Algenbeläge restlos entfernen.



2. Imprägnierung auftragen

Nach Durchtrocknung der Fassade mittels Lammfell-Rolle die lösungsmittelfreie Fassadencreme ASOLIN-SFC45 satt deckend auftragen. Durch die pastöse Konsistenz ist eine sehr wirtschaftliche, saubere und anwendungssichere Verarbeitung möglich. Es verbleibt beim Auftragen ein Materialpuffer auf dem Untergrund, was eine sehr tiefe Penetration des Wirkstoffes in den Untergrund ermöglicht.



mit **ASOLIN-SFC45** | unbehandelt



wasserabweisende Wirkung an der Oberfläche mit **ASOLIN-SFC45**



Drainagemörtel - sicher im System

Trasshaltiger Drainagemörtel zur Herstellung von Estrich

Wasserdurchlässig und ausblühungsarm für langlebige Außenbeläge. ASO-DM ist ein trasshaltiger, wasserdurchlässiger Drainagemörtel zur Herstellung von Drainageestrichen im Außenbereich.

Im System mit CRISTALLFUGE-DF entstehen dauerhaft wasserdurchlässige Beläge für Terrassen, Balkone oder Loggien. Die Konstruktion leitet Wasser zuverlässig ab, reduziert Frostschäden und ermöglicht die sichere Verlegung großformatiger Platten.

Schnell und flexibel in der Bauweise: Die Plattenverlegung erfolgt wahlweise im „frisch-in-frisch“-Verfahren oder auf dem belegreifen Drainageestrich. Das sorgt für kurze Bauzeiten und maximale Flexibilität im gesamten Bauprozess.



Mehr zum Produkt erfahren



Vorteile für den Anwender

- wasserdurchlässig
- hoher Frost- und Tauwiderstand
- trasshaltig
- vermindert Ausblühungen

Eigenschaften

- zur Herstellung von Drainageestrichen
- zur Herstellung von Bettungsschichten
- geeignet für die Nutzungskategorien N1 und N2 gemäß ZTV Wegebau
- zur Erstellung von Bodenflächen mit keramischen Fliesen und Platten, Naturwerksteinen, Beton- und Natursteinpflastern
- für die Verlegung von Fliesen und Platten auf frischem und erhärtetem Drainagemörtel
- für außen



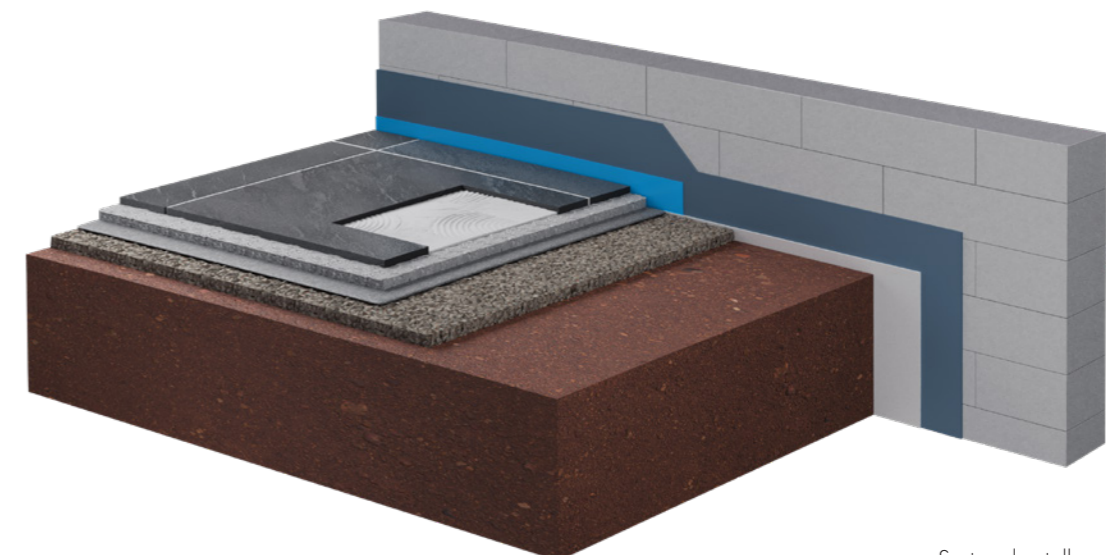
Verlegen von Drainageestrich

Den Untergrund zunächst auf Tragfähigkeit und Wasserdurchlässigkeit prüfen. Anschließend den PE-Randdämmstreifen an den aufgehenden Bauteilen anbringen und ein alkalibeständiges Geotextilvlies auslegen. Danach ASO-DM auf den vorbereiteten Untergrund geben, gleichmäßig verteilen und sorgfältig verdichten. Abschließend die Oberfläche eben und mit dem erforderlichen Gefälle abziehen.



Verlegen von Feinsteinzeugplatten

Den Fliesenkleber MONOFLEX, MONOFLEX-XL oder UNIFIX-S3 mit einer Zahnkelle vollflächig auf die Rückseite der Feinsteinzeugplatte auftragen. Die Platten anschließend entweder auf den frischen Drainageestrich oder auf den belegreifen Drainageestrich verlegen, exakt ausrichten und anklopfen.



Systemdarstellung



Durchlässig verfugt - stabil im System

Flexibler 1K-Drainagefugenmörtel

Wasserdurchlässig für perfekte Ergebnisse.
CRISTALLFUGE-DF ist eine einkomponentige, wasserdurchlässige Fugenlösung für den Außenbereich.

In Kombination mit dem Drainageestrich ASO-DM oder dem Bindemittel ASO-DMB entsteht ein durchlässiges System für langlebige Terrassenkonstruktionen.

Einfach in der Anwendung, sicher im System. Terrassen, Balkone und Laubengängen profitieren von einem drainagefähigen Aufbau, der dank des speziellen Porengefüges des Drainagemörtels zuverlässig Frostschäden vorbeugt. Die Drainagefugen lassen Oberflächenwasser schnell abfließen und verhindern effektiv Unkrautbewuchs sowie Ameisenbefall.



Mehr zum Produkt erfahren



Vorteile für den Anwender

- ✓ wasserdurchlässig
- ✓ frost- und tausalzbeständig
- ✓ für schmale Fugen
- ✓ vermindert Unkrautbewuchs und Ameisenbefall in Belagfugen

Eigenschaften

- gebrauchsfertig
- wasserdurchlässig
- erhärtet mit Luftsauerstoff
- mit Wasser einschlammbar
- Druckfestigkeit $\geq 5 \text{ N/mm}^2$
- Fugenbreite von 3 bis 15 mm
- Fugentiefe von 20 bis 50 mm



1. Belag reinigen

Den zu verfugenden Belag prüfen und die Oberflächen und Fugenkanäle reinigen. Feldbegrenzungs- und Anschlussfugen schützen. Belagsoberflächen gleichmäßig anfeuchten.



2. Einbringen der Belagsfuge

CRISTALLFUGE-DF auf den angefeuchteten Belag aufbringen. Unter stetiger Zugabe von Leitungswasser CRISTALLFUGE-DF mit einem Gummischieber einschlammern. Überschüssiges Material sorgfältig entfernen.



CRISTALLFUGE-DF



fertiges Fugenbild - Fugenfarbe grau



Die Unternehmensgruppe SCHOMBURG entwickelt, produziert und vertreibt System-Baustoffe für die Bereiche:

- Bauwerksabdichtung/-instandsetzung
- Fliesen-/Naturstein-/Estrichverlegung
- Bodenschutz-/Beschichtungssysteme

National und international zeichnet SCHOMBURG seit über 85 Jahren eine im Markt anerkannte Entwicklungskompetenz aus. System-Baustoffe aus der eigenen Produktion genießen weltweit ein hohes Ansehen.

Fachleute schätzen die Qualität und die Wirtschaftlichkeit der System-Baustoffe, die Serviceleistungen und somit die Kernkompetenz der Unternehmensgruppe.

Um den hohen Anforderungen eines sich ständig weiter entwickelnden Marktes gerecht zu werden, investieren wir kontinuierlich in die Forschung und Entwicklung neuer und bereits bestehender Produkte. Dies garantiert eine ständig hohe Produktqualität zur Zufriedenheit unserer Kunden.

SCHOMBURG GmbH
Aquafinstraße 2 - 8
D-32760 Detmold (Germany)
Telefon +49-5231-953-00
Fax +49-5231-953-333
www.schomburg.com

