

Datenblatt

Contec.greenlight on top 45° - 90°

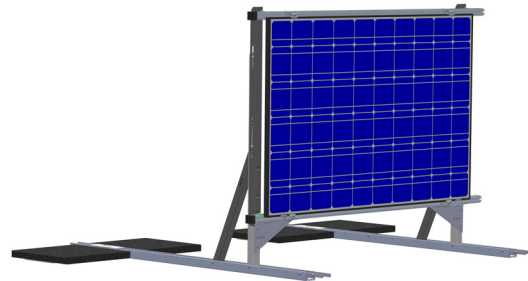
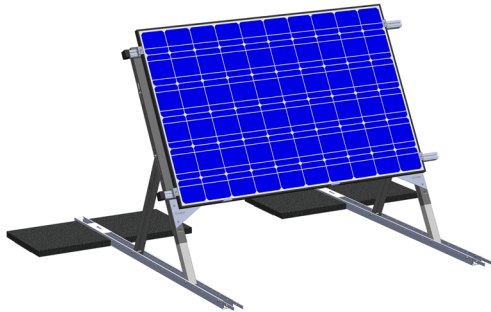
Version Mai 2025



Technische Daten Contec.greenlight on top 45°-90°

Standardmodulneigung	45°, 60°, 75° und 90° einstellbar
Gewicht pro Einheit	~14.5 kg, Gewicht ohne Auflast, ohne PV-Modul
Material	Magnelis, Aluminium, Edelstahl, Stahl verzinkt
Ausrichtung	Ost/West oder Süd nur in Landscape und Bifacial möglich
Dachverbindung	Keine konstruktive Dachverbindung nötig, System wird auf Gründach/Kies Dach installiert
Dachneigung	Neigung bis 5° freigegeben, ab 5° Freigabe nur mit technischer Abklärung durch Contec AG
Einheit besteht aus	<ul style="list-style-type: none"> › Basisschiene › Standardlängen (3 m, 4.5 m und 6 m) › Tragprofil › Stützstrebe › Schiebepprofil › Profilschiene › Standardlängen (6.1 m und 3.3 m) › Kleinmaterial (Abrutschsicherung, Profilhalter, Profilverbinder L-förmig, Verbinder Basisschiene, Modul-Klemmen, Schrauben, Hülsen
Zulässige Klemmungen	Landscape Landscape Bifacial
Zulässige Klemmen	Schletter Klemmen S:Flex Klemmen AK Klick
Benötigte Unterkonstruktionen	Anzahl Unterkonstruktionen = Anzahl Module + Anzahl Reihen
Ausgleich Unebenheiten	Unebenheiten bis 12 cm können ausgeglichen werden
Höhen Modul Unterkante	Standard 42 cm › Erhöht 75 cm › Erhöht 90 cm
Gewichtsangaben bei Planung	Gewicht / m ² System ohne Module Gewicht / m ² System mit Modulen und Ballastierung Gewicht / m lineare Last auf Basisschiene
Ballastierungseinheit	Eine Ballastierungseinheit (oben und unten) mit Gartenplatten gem. Planung belegt (50 cm x 50 cm x 4 cm à 21 kg)
Max. Länge Modulreihe	24 m
Max. Länge Basisschienen	24 m
Planungen	Systemplanungen Contec.greenlight on top 45° - 90° erfolgt durch die Contec AG
Blitzschutz	Kann an Contec.greenlight on top 45° - 90° angeschlossen werden
Potentialausgleich	Durch Schletter Klemmen gegeben
Gewährleistung	10 Jahre Systemgarantie auf Contec.greenlight on top Unterkonstruktion ab Werk, gültig ab Lieferdatum

Möglichkeiten Montage



Landscape Klemmung	Bifaciale Klemmung
Profilschiene parallel zur langen Kante unter dem Modul durchlaufend	Profilschiene parallel zur langen Kante unter dem Rahmen durchlaufend
Modulunterkante bis Mitte Profilschiene 110 mm	Modulkante bis Mitte Profilschiene - 8 mm
Modulklemmung auf kurzer Modulkante	Modulklemmung auf Langer Modulkante
End- und Mittelklemmen zur Fixierung benötigt	Nur Endklemmen zur Fixierung benötigt
2 x Abrutschsicherungen Modul tragen das Modulgewicht	2 x Abrutschsicherungen Modul tragen das Modulgewicht
Bifaciale Module: Ertragsreduktion da Verschattung durch Profilschiene	Bifaciale Module: max. möglicher Ertrag, da keine Verschattung auf Modul

Modulneigungen 45° - 90°

