

Übersicht Akustikfenster



HCF Typ 2-0

39 ... 35 dB

Schalldämmmaß
gekippt/teilgeöffnet

70 ... 120 m³/h

Luftmenge bei 10 Pa



HCF Typ 1-1

36 ... 34 dB

Schalldämmmaß gekippt/teilgeöffnet

70 ... 90 m³/h

Luftmenge bei 10 Pa



HCF Typ 2-2

48 ... 41 dB

Schalldämmmaß
gekippt/teilgeöffnet

40 ... 120 m³/h

Luftmenge bei 10 Pa



Sonderform 1

39 dB

Schalldämmmaß gekippt/teilgeöffnet

70 m³/h

Luftmenge bei 10 Pa



TA-Lärm Erkerfenster

34 ... 44 dB

Schalldämmmaß
gekippt/teilgeöffnet

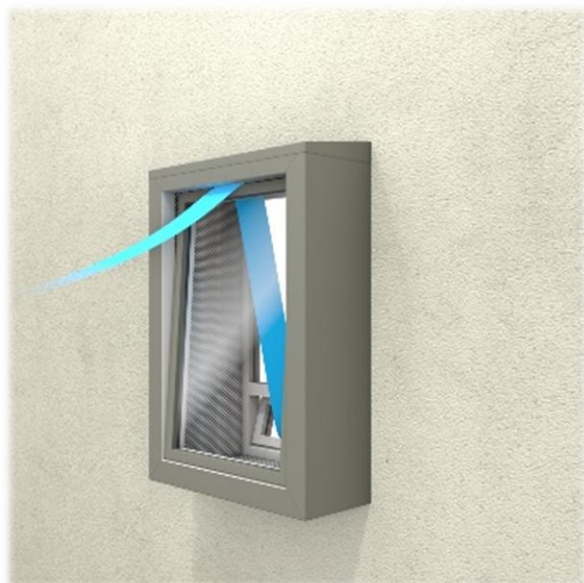
50 ... >100 m³/h

Luftmenge bei 10 Pa



HCF Typ 1.1-0

TA-Lärm Erkerfenster



Werte für Schalldämmmaß und Lüftung

	Erkerfenster mit außen PVC-Fenster		Erkerfenster mit außen Schiebe-Dreh-Verglasung	
	Rwp [dB]	m3/h bei 8Pa	Rwp [dB]	m3/h bei 8Pa
Außenfenster + Zarge (ohne Innenfenster)				
Außen geschlossen	34		24-27	-
Außen geschlossen mit Zargenöffnung	22-29	min 64	20-22	43*
Außen gekippt bzw. gedreht	20/21 (60/40mm)	>>100 (40mm)	19 / 17 (20/55mm)	-
Außen gekippt bzw. gedreht mit Zargenöffnung	19-21	>>100 (40mm)	-	63/64* (20/55mm)
Gesamtkonstruktion inkl. Innenfenster				
Alles geschlossen	62		61	-
Alles geschlossen mit Zargenöffnung	60		57-59	15
Schallgedämmte Lüftung HCF (innen/außen Kipp)	38	>>100	30	>>100*
Schallgedämmte Lüftung über Zarge** (innen Kipp)	41-44	41-93	36-37	43*

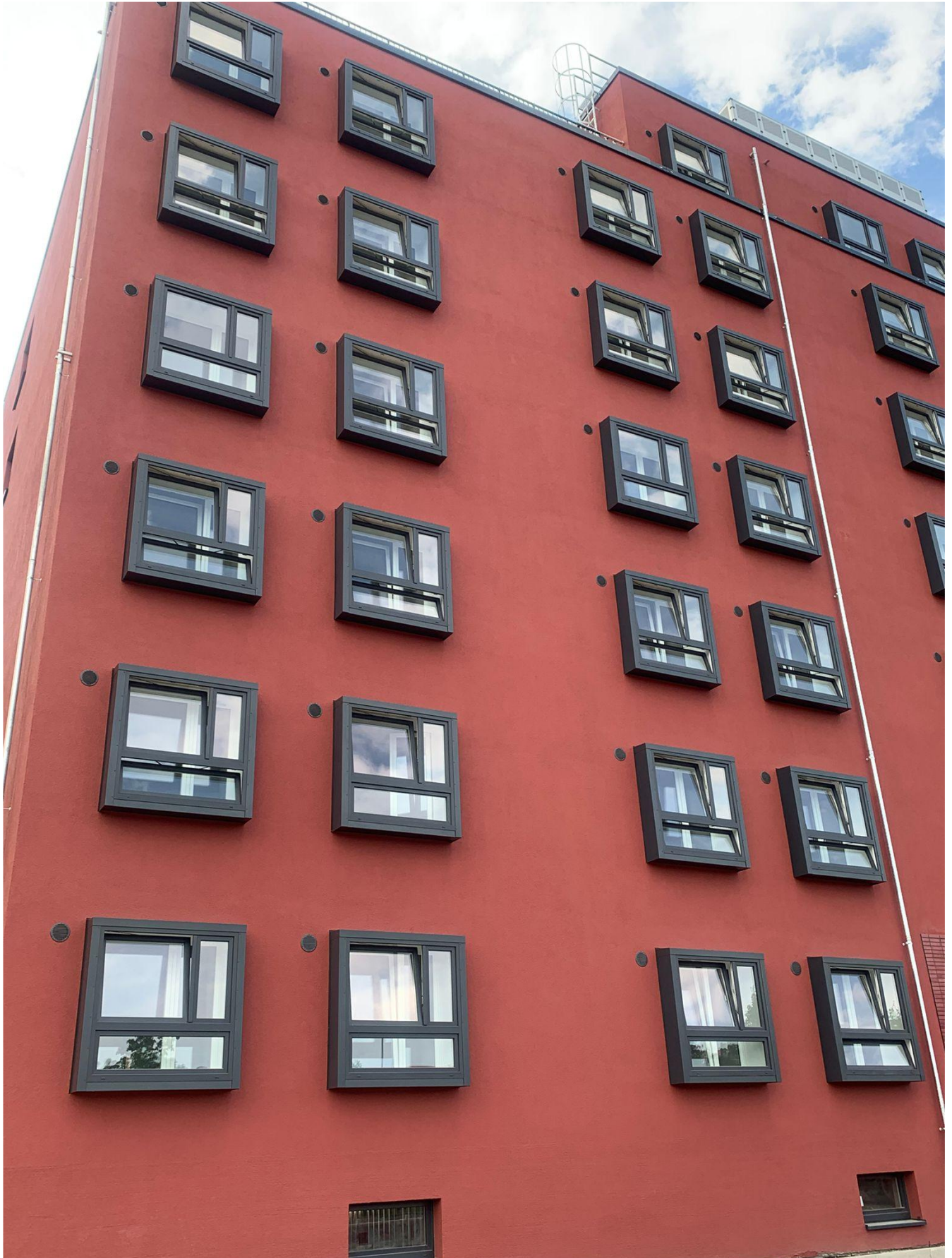
*) Konstruktion im Prüfstand gedreht, sodass der Luftstrom innerhalb des Kastens gemessen wird
Kastenfenster System Eilenburger Fenstertechnik Patent pending Nr. 10 2026 111 746.5

**) je nach Anzahl/Größe Lüftungsöffnungen

TA-Lärm Erkerfenster



TA-Lärm Erkerfenster



**Ausgewählte Produktinformationen
finden Sie hier:**

