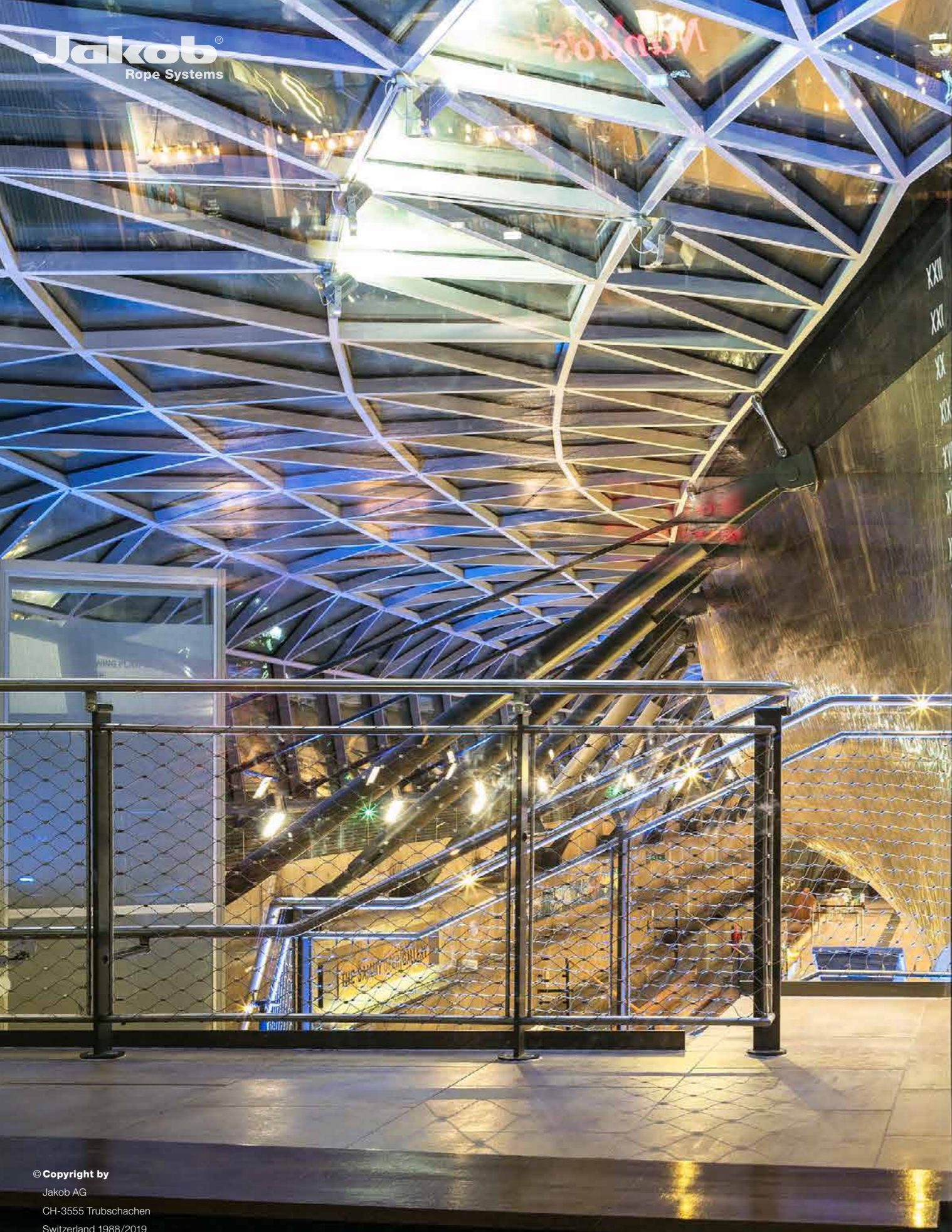


# Frames

# F<sub>2</sub> references



**Jakob**<sup>®</sup>  
Rope Systems



© Copyright by  
Jakob AG  
CH-3555 Trubschachen  
Switzerland 1988/2019  
**Technical data** subject to change.  
**Idea/Conception**  
© Atelier Jakob AG/SA, Hannes Jakob SGD  
CH-1783 Barberêche, Switzerland  
**Photography**  
© Severin Jakob – severinjakob.com  
© Brigitte Batt & Klemens Huber – batt-huber.ch

■ **Montagefertig geliefert**

■ **Webnet-Rahmen** sind ein hochqualitatives, mit kreativer Architektur kompatibles Produkt. Unsere Webnet-Rahmen bieten Ihnen nebst zeitlosem Design auch Funktionalität und Sicherheit.

■ Sämtliche Rahmen werden **nach Ihren Bedürfnissen gefertigt** und mit Webnet bespannt. Alle Komponenten bestehen aus hochwertigem **Edelstahl** (AISI 316).

■ **Der Vorsprung** von Jakob macht auch Sie konkurrenzfähiger, denn Sie profitieren von unseren unzähligen erfolgreich realisierten Projekten.

■ [jakob.com](http://jakob.com)

■ **DIBt-Zulassung Z-14.7-557**

■ **Livrés prêts à poser**

■ Les **Cadres Webnet** sont des produits de haute qualité convenant à une architecture créative. Nos Cadres Webnet se distinguent par leur design intemporel, leur richesse fonctionnelle et leur sécurité.

■ Tous les cadres sont fabriqués **selon vos besoins** et tendus de Webnet. Tous les éléments sont réalisés en **acier inox** (AISI 316) de haute qualité.

■ **L'expertise** de Jakob vous rend également plus compétitif, car vous profitez des innombrables projets que nous avons menés à bien.

■ [jakob.com](http://jakob.com)

■ **Autorisation DIBt Z-14.7-557**

■ **Delivered ready to assemble**

■ **Webnet Frames** are high-quality products compatible with creative architecture. Our Webnet Frames offer you timeless design alongside functionality and safety.

■ All frames are crafted **to suit your requirements** and completed with Webnet infills. All components are made of high-grade **stainless steel** (AISI 316).

■ **The expertise** accrued by Jakob makes you more competitive because you benefit from countless successfully implemented projects.

■ [jakob.com](http://jakob.com)

■ **DIBt approval Z-14.7-557**



**Cliff Walk  
Grindelwald-First (CH)**



8 9

**Centre commercial Arcades  
Noisy-le-Grand (F)**



10 11

**voestalpine Stahlwelt  
Ausstellung & Museum, Linz (A)**



12 13

**Eisenbahnbrücke  
Baden-Wettingen (CH)**



14

**Europa-Rundweg Hoher Kasten  
Brülisau (CH)**



15

**Heliport Inselspital  
Universitätsspital Bern (CH)**



16 17

**Wohnhaus  
Langnau im Emmental (CH)**



18 19

**Wohnhaus  
Bärau (CH)**



20

**Ameron Swiss Mountain Hotel  
Davos (CH)**



21

**Bicycle bridge  
Hoofddorp (NL)**



22 23

**Durchsturzsicherheit  
Langnau im Emmental (CH)**



24 25

**Fussgängerbrücke Glatt  
Zürich (CH)**



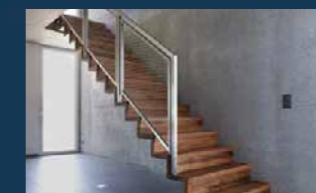
26 27

**REHAB Basel  
Basel (CH)**



28 29

**Wohnhaus  
Sumiswald (CH)**



30 31

**Wohnhaus  
Ittigen (CH)**



32 33

**Transitlager  
Münchenstein (CH)**



34

**Olympic Park  
East London (UK)**



35

**ILFISHALLE  
Langnau im Emmental (CH)**



36

**Lac Léman  
Montreux (CH)**



37

**Jakob image  
Swiss competence**



38 47

■ **Für Innen- und Aussenanwendungen**

■ **Webnet-Rahmen** eignen sich dank der Edelstahlausführung (**AISI 316**) für Innen- und Aussenanwendungen.

■ **Pour les utilisations intérieures et extérieures**

■ Grâce à l'exécution en acier inox (**AISI 316**), les **Cadres Webnet** conviennent pour les utilisations intérieures et extérieures.

■ **Suitable for indoor and outdoor applications**

■ Because they are made of stainless steel (**AISI 316**), **Webnet Frames** are suitable for indoor and outdoor applications.

■ **Vier Topargumente für Jakob®-Webnet-Rahmen**

■ **Das Preis-Leistungs-Verhältnis** ist einmalig und unerreicht

■ **Alterungsbeständig** dank qualitativ hochstehender Verarbeitung

■ **Wartungsfrei** aufgrund hochwertiger Werkstoffe

■ **Kundenspezifische** Lösungen

■ **Quatre arguments de poids pour les Cadres Webnet Jakob®**

■ **Le rapport qualité-prix** est excellent et inégalé

■ **Résistant au vieillissement** grâce à des finitions de grande qualité

■ **Aucune maintenance** en raison de matériaux de grande qualité

■ **Solutions** personnalisées

■ **Four compelling arguments for Jakob® Webnet Frames**

■ **Unique and unmatched price/performance ratio**

■ **Longevity thanks** to superb craftsmanship

■ **Maintenance-free** due to high-quality materials

■ **Customized solutions**



■ **Das Webnet** bietet zertifizierte Sicherheit, ist witterungsbeständig, enorm strapazierfähig und benötigt keinen Unterhalt.

■ Die Maschenweite und die **Belastbarkeit** der Netzstruktur lassen sich durch die Auswahl verschiedener Seildurchmesser flexibel den jeweiligen Bedürfnissen anpassen.

■ **Le Webnet** affiche une sécurité certifiée, il supporte sans problème les intempéries, est très résistant et ne nécessite pas d'entretien.

■ Par le choix des différents diamètres de câble, il est facilement possible d'adapter la largeur de la maille et la **capacité de charge** de la structure du filet aux exigences posées.

■ **Webnet** is safety-certified, weather-resistant and highly durable and requires no maintenance.

■ Site requirements with respect to the **load-bearing capability** of the net can be accommodated by the selection of different rope diameters and mesh apertures.



■ **DIBt-Zulassung Z-14.7-557**

■ **Zu Ihrer Sicherheit** werden Webnet-Rahmen laufend in vielen Einsatzmöglichkeiten geprüft, zum Beispiel bei Stossbeanspruchungen, mittels Pendelschlagversuchen in Anlehnung an die EN 12600:2002.

■ **Autorisation DIBt Z-14.7-557**

■ **Pour votre sécurité**, de nombreuses possibilités d'utilisation des Cadres Webnet sont en permanence contrôlées telles que les contraintes dues aux chocs par essais de résistance aux chocs provoqués par pendule en se référant à EN 12600:2002.

■ **DIBt approval Z-14.7-557**

■ **For your peace of mind**, Webnet Frames are constantly being tested in many applications. One example: collision stress, verified with pendulum impact tests pursuant to EN 12600:2002.

■ **Aussichtsplattform**  
Absturzsicherung aus Rundrohrrahmen CLASSIC Ø 33,7 mm  
Webnet-Seil Ø 1,5 mm, Maschenweite 40 mm, Webnet-Fläche 320 m<sup>2</sup>

■ **Plateforme panoramique**  
Protection contre les chutes avec cadres en tubes ronds CLASSIC Ø 33,7 mm  
Câble Webnet Ø 1,5 mm, dimension de maille 40 mm, surface Webnet 320 m<sup>2</sup>

■ **Observation platform**  
Fallstop perimeter with round tube frames CLASSIC Ø 33.7 mm  
Webnet rope Ø 1.5 mm, mesh aperture 40 mm, Webnet area 320 m<sup>2</sup>

Cliff Walk, Grindelwald-First, Grindelwald (CH)



■ Einkaufszentrum, Schutzhülle für Glasdach  
615 Rundrohrrahmen CLASSIC Ø 33,4 mm  
Webnet-Seil Ø 1,5 mm, Maschenweite 30 mm, Webnet-Fläche 2500 m<sup>2</sup>

■ Centre commercial, protection pour verrière  
615 cadres en tubes ronds CLASSIC Ø 33,4 mm  
Câble Webnet Ø 1,5 mm, dimension de maille 30 mm, surface Webnet 2500 m<sup>2</sup>

■ Shopping center, protective shroud for glass roof  
615 round tube frames CLASSIC Ø 33.4 mm  
Webnet rope Ø 1.5 mm, mesh aperture 30 mm, Webnet area 2500 m<sup>2</sup>

Centre commercial Arcades, Noisy-le-Grand (F)

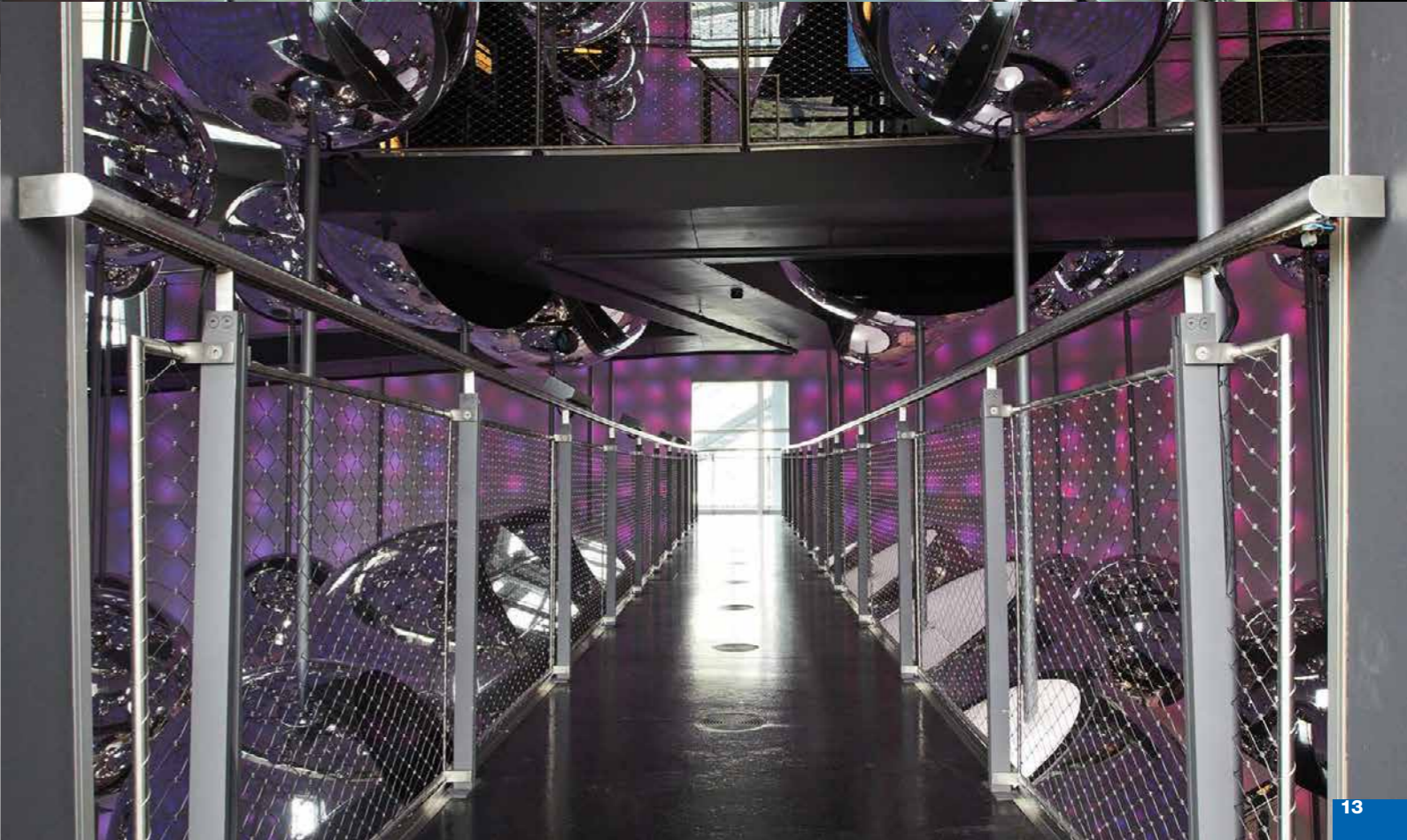


■ Besucher- und Ausstellungszentrum  
Geländerfüllung aus Rundstahlrahmen  $\varnothing$  20 mm  
Webnet-Seil  $\varnothing$  1,5 mm, Maschenweite 50 mm

■ Centre d'accueil et d'exposition  
Remplissage des garde-corps avec cadres en acier rond  $\varnothing$  20 mm  
Câble Webnet  $\varnothing$  1,5 mm, dimension de maille 50 mm

■ Visitor and exhibition center  
Railing infill in round steel frames  $\varnothing$  20 mm  
Webnet rope  $\varnothing$  1.5 mm, mesh aperture 50 mm

voestalpine Stahlwelt – Ausstellung & Museum, Linz (A)



■ **Fahrrad- und Fussgängersteg**

Geländerfüllung mit farbbeschichteten Rahmen INVISS-C 30 x 30 mm  
Webnet-Seil Ø 1,5 mm, Maschenweite 40 mm, total 160 Rahmen, 300 m<sup>2</sup>

■ **Passerelle pour vélos et piétons**

Remplissage des garde-corps avec cadres à revêtement coloré INVISS-C 30 x 30 mm  
Câble Webnet Ø 1,5 mm, dimension de maille 40 mm, total 160 cadres, 300 m<sup>2</sup>

■ **Bicycle and pedestrian bridge**

Railing infill with coated frames INVISS-C 30 x 30 mm  
Webnet rope Ø 1.5 mm, mesh aperture 40 mm, total 160 frames, 300 m<sup>2</sup>

Eisenbahnbrücke, Baden-Wettingen (CH)



■ **Aussichtsplattform**

Profilstahlkonstruktion verzinkt und farbbeschichtet  
Webnet-Seil Ø 1,5 mm, Maschenweite 40 mm, Webnet-Fläche 340 m<sup>2</sup>

■ **Plateforme panoramique**

Structure en acier zingué avec revêtement coloré  
Câble Webnet Ø 1,5 mm, dimension de maille 40 mm, surface Webnet 340 m<sup>2</sup>

■ **Observation platform**

Sectional steel structure, galvanized and coated  
Webnet rope Ø 1.5 mm, mesh aperture 40 mm, Webnet area 340 m<sup>2</sup>

Europa-Rundweg Hoher Kasten, Brülisau (CH)

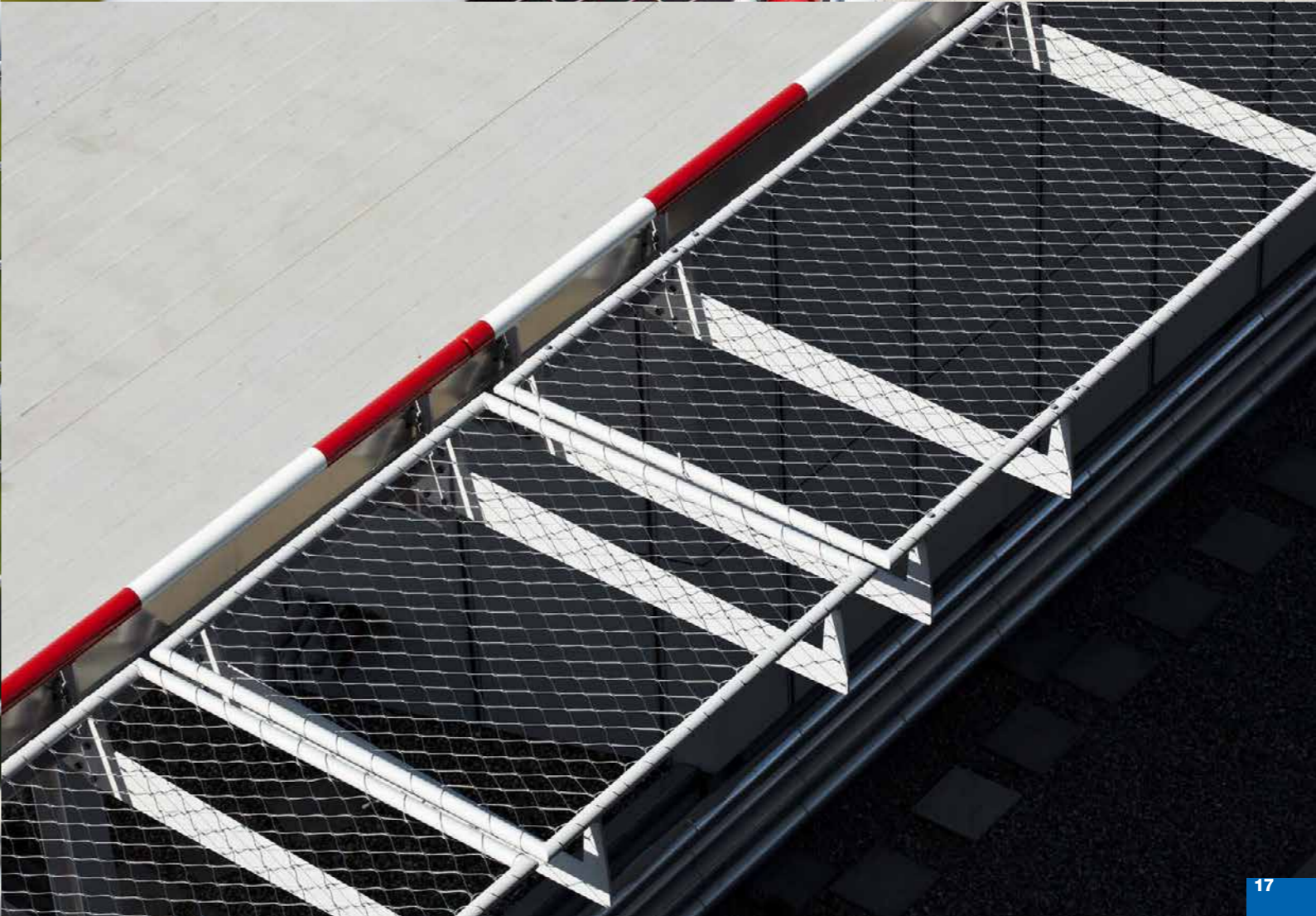


■ **Horizontale Absturzsicherung**  
Rundrohrrahmenkonstruktion verzinkt und farbbeschichtet  
Webnet-Seil  $\varnothing$  3 mm, Maschenweite 100 mm

■ **Protection horizontale contre les chutes**  
Structure de cadres en tubes ronds zingués avec revêtement coloré  
Câble Webnet  $\varnothing$  3 mm, dimension de maille 100 mm

■ **Horizontal fall arrest**  
Round tube frame structure, galvanized and coated  
Webnet rope  $\varnothing$  3 mm, mesh aperture 100 mm

Heliport Inselspital, Universitätsspital Bern (CH)

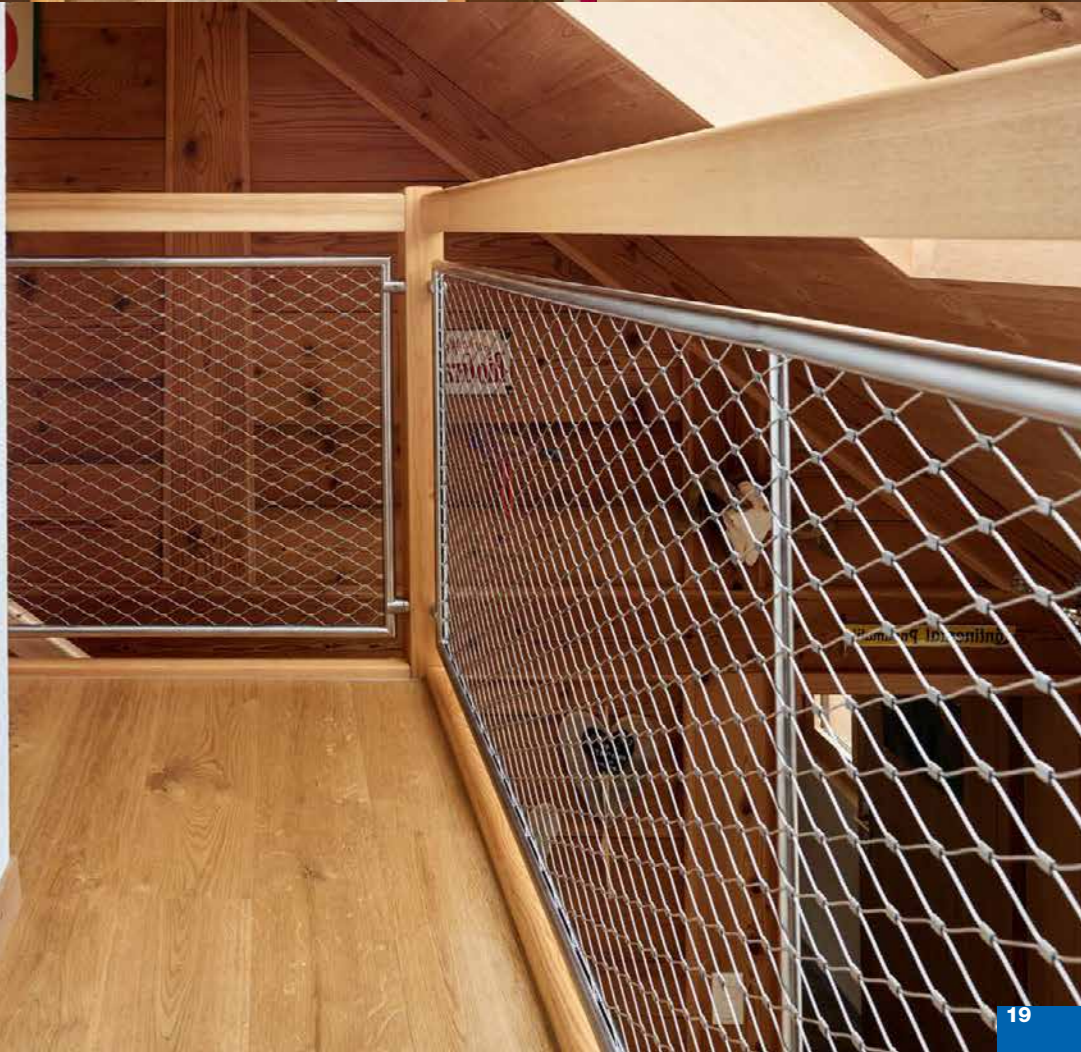


■ **Wohnhaus**  
Webnet-Rahmen INVISS-R Ø 26,9 mm, Befestigung mit Rahmenklemmen  
Webnet-Seil Ø 1,5 mm, Maschenweite 40 mm

■ **Bâtiment résidentiel**  
Cadre Webnet INVISS-R Ø 26,9 mm, fixation par serres-cadre  
Câble Webnet Ø 1,5 mm, dimension de maille 40 mm

■ **Residential building**  
Webnet Frame INVISS-R Ø 26.9 mm, attachment with frame clamps  
Webnet rope Ø 1.5 mm, mesh aperture 40 mm

Wohnhaus, Langnau im Emmental (CH)



■ **Wohnhaus, Terrassengeländer**  
Webnet-Rahmen INVISS-C 30 x 30 mm  
Webnet-Seil Ø 1,5 mm, Maschenweite 40 mm

■ **Bâtiment résidentiel, garde-corps de terrasse**  
Cadre Webnet INVISS-C 30 x 30 mm  
Câble Webnet Ø 1,5 mm, dimension de maille 40 mm

■ **Residential building, terrace railing**  
Webnet Frame INVISS-C 30 x 30 mm  
Webnet rope Ø 1.5 mm, mesh aperture 40 mm

Wohnhaus, Bärau (CH)

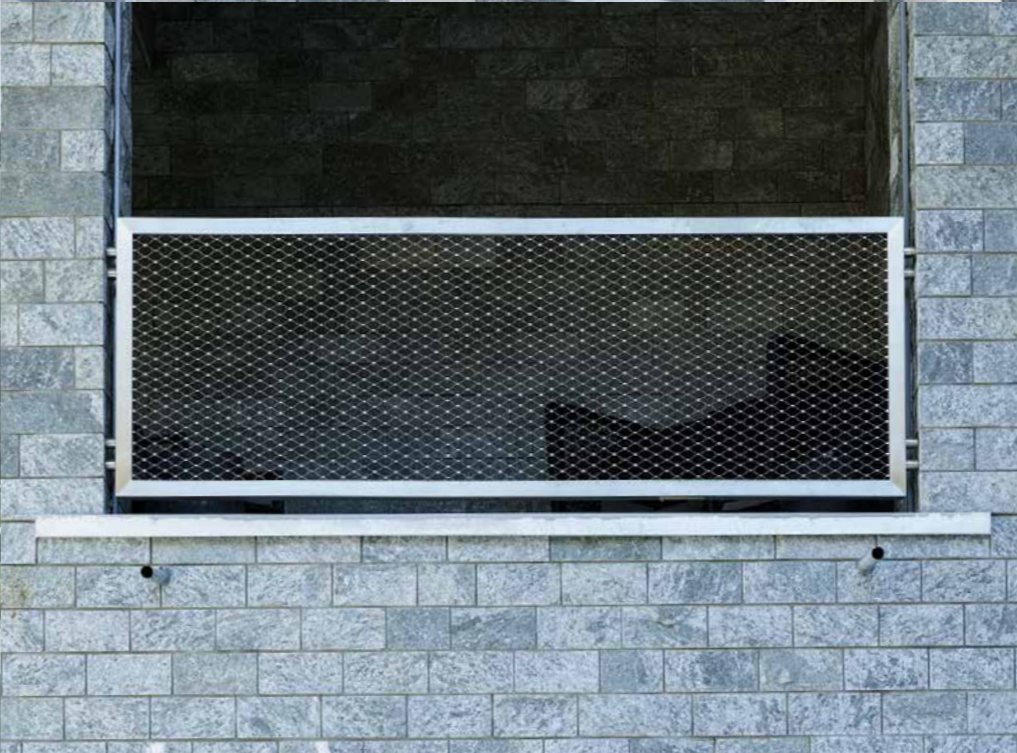


■ **Hotel, Geländer im Aussenbereich**  
455 Webnet-Rahmen INVISS-C 20 x 20 und 30 x 30 mm  
Webnet-Seil Ø 1,5 mm, Maschenweite 40 mm

■ **Hôtel, garde-corps à l'extérieur**  
455 Cadres Webnet INVISS-C 20 x 20 et 30 x 30 mm  
Câble Webnet Ø 1,5 mm, dimension de maille 40 mm

■ **Hotel, outdoor railing**  
455 Webnet Frames INVISS-C 20 x 20 and 30 x 30 mm  
Webnet rope Ø 1.5 mm, mesh aperture 40 mm

Ameron Swiss Mountain Hotel, Davos (CH)

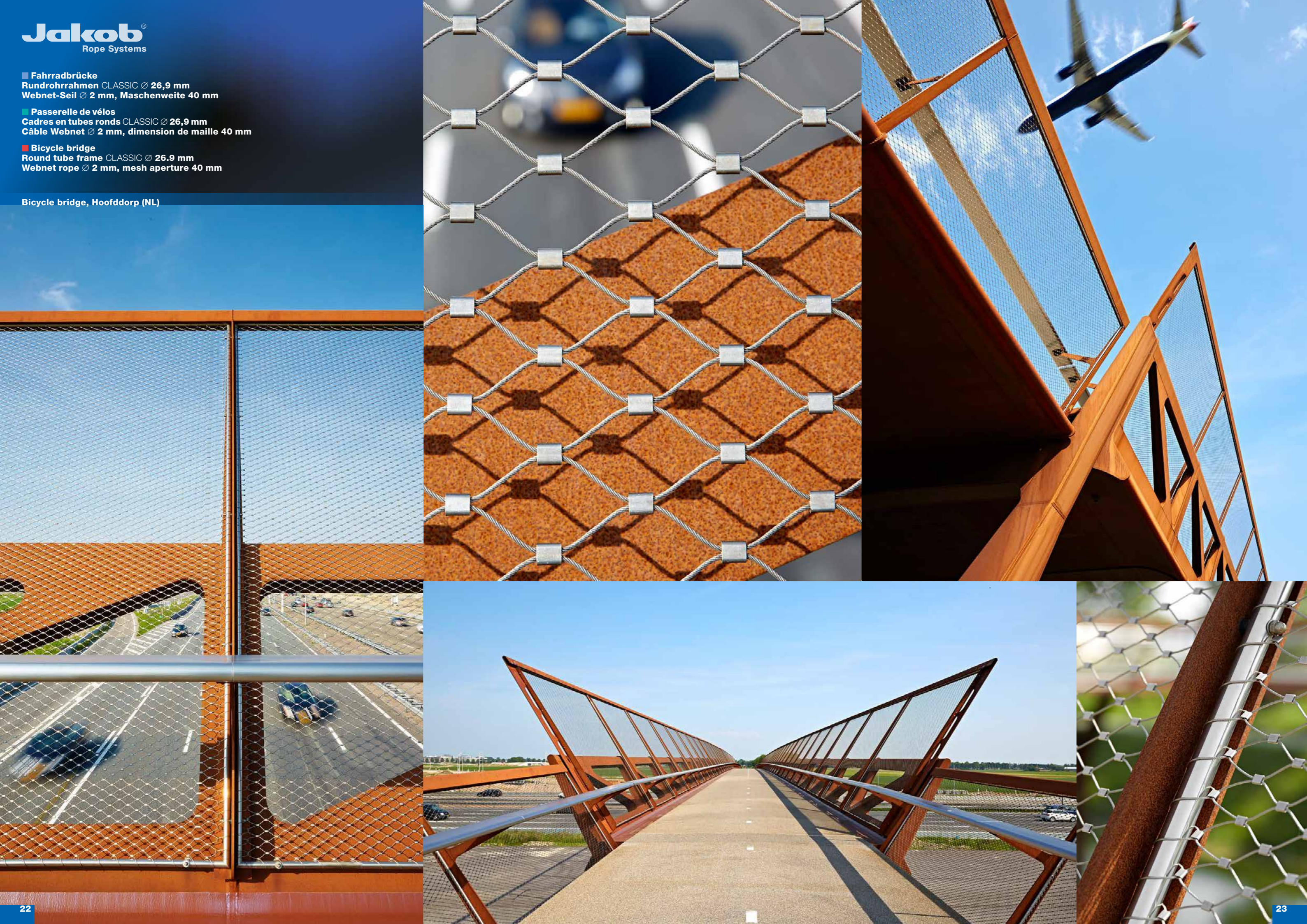


■ **Fahrradbrücke**  
Rundrohrrahmen CLASSIC Ø 26,9 mm  
Webnet-Seil Ø 2 mm, Maschenweite 40 mm

■ **Passerelle de vélos**  
Cadres en tubes ronds CLASSIC Ø 26,9 mm  
Câble Webnet Ø 2 mm, dimension de maille 40 mm

■ **Bicycle bridge**  
Round tube frame CLASSIC Ø 26.9 mm  
Webnet rope Ø 2 mm, mesh aperture 40 mm

Bicycle bridge, Hoofddorp (NL)



■ **Durchsturzicherheit für Oblicht**  
Rundrohrrahmen CLASSIC Ø 26,9 mm  
Hülsenloses Webnet, Webnet-Seil Ø 2 mm, Maschenweite 50 mm

■ **Sécurité antichute pour imposte**  
Cadres en tubes ronds CLASSIC Ø 26,9 mm  
Webnet sans douilles, câble Webnet Ø 2 mm, dimension de maille 50 mm

■ **Fall stopper for skylight**  
Round tube frame CLASSIC Ø 26.9 mm  
Sleeveless Webnet, Webnet rope Ø 2 mm, mesh aperture 50 mm

Durchsturzicherheit, Langnau im Emmental (CH)



■ **Fussgängerbrücke**  
Webnet-Rahmen INVISS-C 30 x 30 mm, Rahmenhalter: Laschen geschweisst  
Webnet-Seil Ø 1,5 mm, Maschenweite 40 mm

■ **Passerelle**  
Cadre Webnet INVISS-C 30 x 30 mm, fixation de cadre: pattes soudées  
Câble Webnet Ø 1,5 mm, dimension de maille 40 mm

■ **Pedestrian bridge**  
Webnet Frame INVISS-C 30 x 30 mm, frame holder: welded brackets  
Webnet rope Ø 1.5 mm, mesh aperture 40 mm

Fussgängerbrücke Glatt, Zürich (CH)



■ Klinik für Neurorehabilitation  
Webnet-Rahmen INVISS-C 30 x 30 mm  
Webnet-Seil Ø 1,5 mm, Maschenweite 40 mm

■ Clinique pour la neuroréhabilitation  
Cadre Webnet INVISS-C 30 x 30 mm  
Câble Webnet Ø 1,5 mm, dimension de maille 40 mm

■ Clinic for neurorehabilitation  
Webnet Frame INVISS-C 30 x 30 mm  
Webnet rope Ø 1.5 mm, mesh aperture 40 mm

REHAB Basel, Basel (CH)

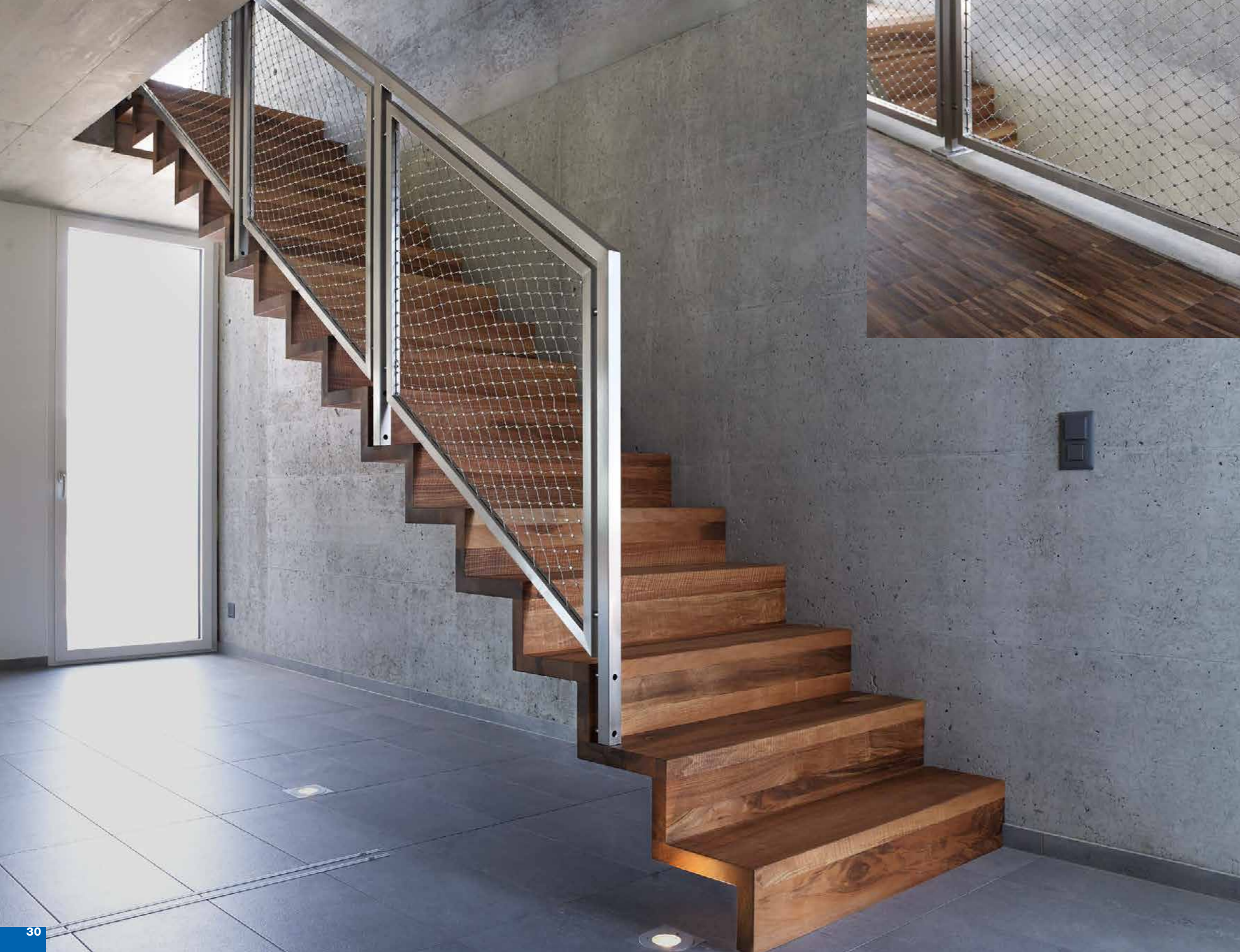


■ **Wohnhaus**  
Webnet-Rahmen INVISS-C 30 x 30 mm  
Webnet-Seil Ø 1,5 mm, Maschenweite 40 mm

■ **Bâtiment résidentiel**  
Cadres Webnet INVISS-C 30 x 30 mm  
Câble Webnet Ø 1,5 mm, dimension de maille 40 mm

■ **Residential building**  
Webnet Frames INVISS-C 30 x 30 mm  
Webnet rope Ø 1.5 mm, mesh aperture 40 mm

Wohnhaus, Sumiswald (CH)

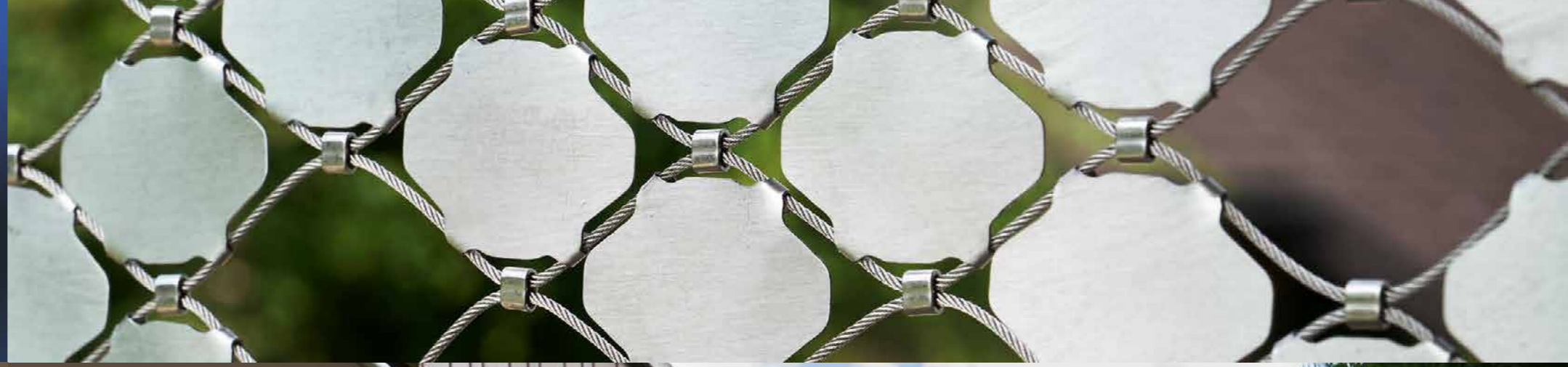


■ **Wohnhaus**  
Webnet-Rahmen INVISS-C 30 x 30 mm, bestückt mit WEBNET ID  
Webnet-Seil Ø 1,5 mm, Maschenweite 40 mm

■ **Bâtiment résidentiel**  
Cadres Webnet INVISS-C 30 x 30 mm, équipé avec WEBNET ID  
Câble Webnet Ø 1,5 mm, dimension de maille 40 mm

■ **Residential building**  
Webnet Frames INVISS-C 30 x 30 mm, equipped with WEBNET ID  
Webnet rope Ø 1.5 mm, mesh aperture 40 mm

Wohnhaus, Ittigen (CH)



■ Büro- und Wohngebäude  
1108 Webnet-Rahmen INVISS-C 30 x 30 mm  
Webnet-Seil Ø 1,5 mm, Maschenweite 40 mm

■ Immeuble commercial et résidentiel  
1108 Cadres Webnet INVISS-C 30 x 30 mm  
Câble Webnet Ø 1,5 mm, dimension de maille 40 mm

■ Office and residential building  
1108 Webnet Frames INVISS-C 30 x 30 mm  
Webnet rope Ø 1.5 mm, mesh aperture 40 mm

Transitlager, Münchenstein (CH)



■ Park mit Sportanlagen  
Webnet-Rahmen entlang der Brücken und Fusswege,  
Webnet-Seil Ø 2 mm, Maschenweite 50 mm, Webnet-Fläche 5000 m<sup>2</sup>

■ Parc avec installations sportives  
Cadres Webnet le long des ponts et des chemins piétonniers,  
Câble Webnet Ø 2 mm, dim. de maille 50 mm, surface Webnet 5000 m<sup>2</sup>

■ Park with sports facilities  
Webnet Frames along the bridges and footpaths,  
Webnet rope Ø 2 mm, mesh aperture 50 mm, Webnet area 5000 m<sup>2</sup>

Olympic Park, East London (UK)



■ Lounge  
Rundrohrrahmen Ø 26,9 mm  
Webnet-Seil Ø 2 mm, variable Maschenweite

■ Lounge  
Cadres en tubes ronds Ø 26,9 mm  
Câble Webnet Ø 2 mm, dimension de maille variable

■ Lounge  
Round tube frame Ø 26.9 mm  
Webnet rope Ø 2 mm, variable mesh aperture

ILFISHALLE Kult. Kultur. Kongress. – Langnau im Emmental (CH)



■ Schwemmholtzperre demontierbar  
Fertig bespannte Rohrrahmen  
Webnet-Seil Ø 3 mm, Maschenweite 50 mm

■ Barrière démontable pour retenir le bois flottant  
Cadres tubulaires finis avec filet tendu  
Câble Webnet Ø 3 mm, dimension de maille 50 mm

■ Removable floating debris barrier  
Fully strung tubular frames  
Webnet rope Ø 3 mm, mesh aperture 50 mm

Lac Léman, Montreux (CH)



■ **Schweizer Innovation und Seilhandwerk seit 1904**

Jakob Rope Systems mit Sitz in Trubschachen (Schweiz) ist ein weltweit erfolgreicher Anbieter von Drahtseilen mit einer breit gefächerten Palette an individuellen Lösungen. Sämtliche Produkte werden nach gültigen Normen und mit einem zertifizierten Qualitätsmanagementsystem hergestellt.

■ **Innovation suisse et artisanat du câble depuis 1904**

Jakob Rope Systems avec siège à Trubschachen (Suisse) est un fabricant de câbles acier au succès international et qui propose une palette diversifiée de solutions individuelles. Tous les produits sont fabriqués en conformité avec les normes en vigueur et selon un système de management de la qualité certifié.

■ **Swiss innovation and rope craftsmanship since 1904**

Jakob Rope Systems with headquarters in Trubschachen (Switzerland) is a globally successful provider of wire rope for a vast spectrum of customized solutions. All products are manufactured according to applicable standards under a certified quality management system.

**Jakob AG**

Dorfstrasse 34  
3555 Trubschachen  
Switzerland  
+41 34 495 10 10  
info@jakob.ch

**Jakob GmbH**

Manfred-Wörner-Strasse 115  
73037 Göppingen  
Germany  
+49 7161 65883 0  
info@jakob.eu

**Seilerei Wüstner GmbH**

Zimmerau 442  
6881 Mellau  
Austria  
+43 5518 2690  
office@seil.at

**Jakob France SAS**

3, Rue de l'Artisanat  
67240 Bischwiller  
France  
+33 1 53 25 05 50  
info@jakob.fr

**Jakob Inc.**

119 S H St  
FL 33460 Lake Worth Beach  
USA  
+1 561 330 6502  
+1 866 215 1421  
info@jakob-usa.com

[jakob.com](http://jakob.com)

© Jakob AG Switzerland | 05/2025 | Idea & Conception by Atelier Jakob AG, CH-1783 Barberêche

**Frames F2** ■  
Das Programm präsentiert sich in zwei Teilen.  
In der Broschüre «technical» zeigen wir Ihnen  
die Produkte sowie technische Informationen.

**Frames F2** ■  
Le programme se présente en deux parties.  
La brochure «technical» est consacrée aux  
produits et aux informations techniques.

**Frames F2** ■  
The program is presented in two parts.  
In the «technical» brochure, we show you the  
products and provide technical information.



**Besuchen Sie uns online und inspirieren Sie sich durch unsere weltweit realisierten Anwendungen. Dokumentationen finden Sie als PDF oder in gedruckter Form.**

**Rendez-nous visite en ligne et laissez-vous inspirer par nos réalisations. La documentation est disponible au format PDF et sous forme imprimée.**

**Visit us online and let our globally implemented applications inspire you. Our documentation is available as downloadable PDFs or in printed form.**

**Jakob®**  
Rope Systems

