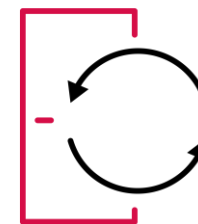


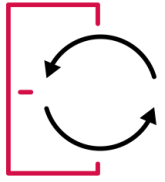


Wohnungseingangs- türenwechsel bei Stahlzarge.

Schultze-Delitzsch-Straße 20, Flensburg



Daloc Deutschland GmbH
Neuenkampsweg 4, 25337 Köln-Reisiek
info@daloc.de / www.daloc.de

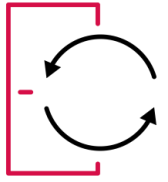


Der Wohnungseingangstürenwechsel im Detail.



- Datum: 31.05.2023
- Ort: Schultze-Delitzsch-Straße 20, 24943 Flensburg
- Kunde: Flensburger-Arbeiter-Bauverein eG
- Ziel:
 - > Steigerung der Wohnqualität
 - > Steigerung des Schallschutzes
 - > Steigerung der Sicherheit dank Einbruch-, Brand- und Rauchschutz
 - > Kein Abriss der alten Stahlzarge
 - > Keine Beschädigung der Putzkanten
 - > Einfaches Sanierungskonzept und kurze Einbauzeit
- Daloc Montagepartner:
Wiking-Bau GmbH & Co. KG
Osterkoppel 23
24944 Flensburg
www.wiking-bau.de

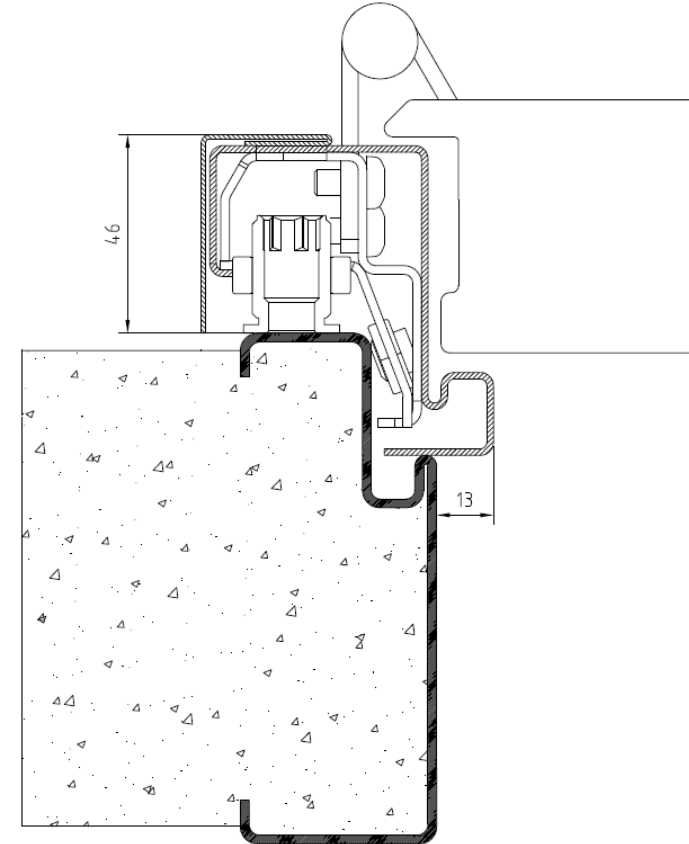




Die Sanierungszarge.



- Einbau direkt auf der bestehenden Stahlzarge
- Kein Abriss der alten Stahlzarge
- Einfacher Wechsel zu einer Sicherheitstür mit Brandschutz, Rauchschutz und Einbruchschutz RC3



- Saubere Montage im bewohnten Zustand
- Minimale Verringerung des Durchgangs
- Steigerung der Sicherheit und Wohnqualität
- 3D Modell unter https://www.optimalmedia.se/3D/verge3d/Daloc_k40/



Die Wohnungseingangstür vor dem Wechsel.



- Kein Brandschutz, kein Einbruchschutz, kein Schallschutz.



- Hoher Wärmeverlust und Zugluft wegen verzogenem Türblatt.



- Beschädigtes und stark abgenutztes Holztürblatt.



Der einfache Türenwechsel mit der Sanierungszarge.



1. Vorbereiten der alten Stahlzarge durch Entnahme des alten Türblattes und der Scharniere.



2. Daloc K40 Sanierungszarge auf die alte Stahlzarge setzen und mit Schrauben in der Tiefe verankern.



3. Daloc S43 Türblatt einhängen und Montage abschließen.



Hergestellt in Schweden.

Die Wohnungseingangstür nach dem Wechsel.

Daloc Sicherheitstür S43



Einbruchschutz

RC3

(EN 1627)



Brandschutz

EI₂30

(EN 16034)



Rauchschutz

S_a und S₂₀₀

(EN 13501-2)



Schallschutz

R_{wp} 38 dB



Beanspruchung

e - extrem

(EN1192)



Luftdichtheit

Klasse 4

(EN 14351)



Klimaklasse

III

Prüfklima D

+23°C / -15°C



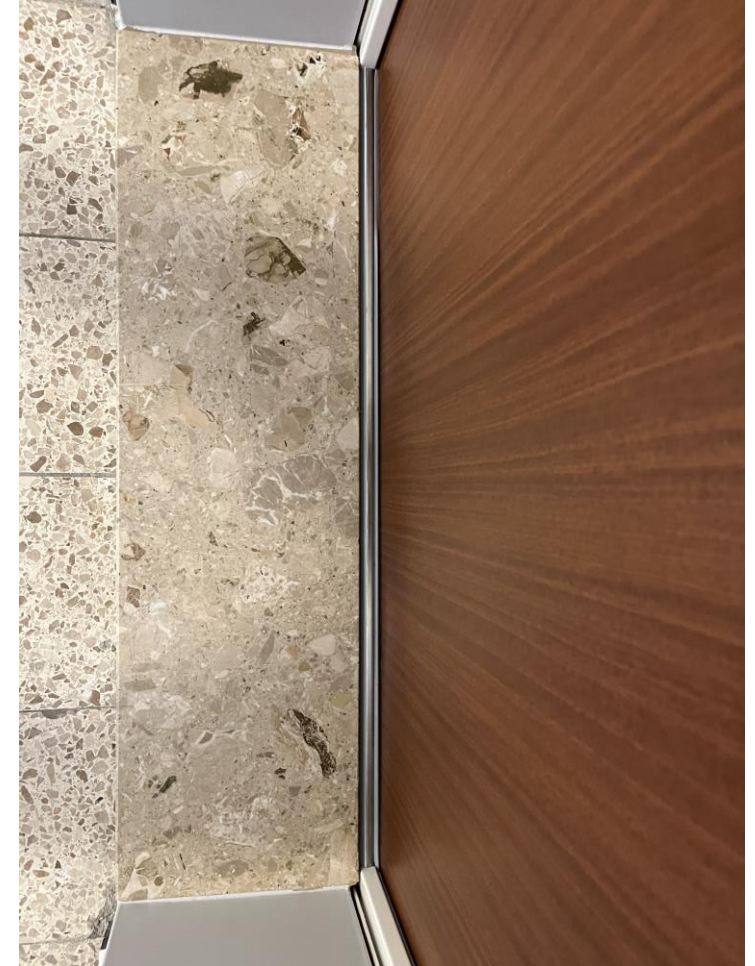
Sicherheit und Komfort für die Bewohner.



- Hochwertiger Sicherheitsbeschlag aus Edelstahl mit Bohr- und Kernziehschutz.



- Sichere Mehrfachverriegelung, verstärkte Scharniere und Bandsicherung.



- Sauberer Übergang der Edelstahlschwelle.

Sicherheit und Wohnqualität für die Bewohner schaffen.

„Eine Wohnungseingangstür ist die Barriere zwischen der Außenwelt und dem Zuhause. Umso wichtiger ist es, dass die Wohnungseingangstür genau diesen Bereich ordentlich schützt.“

Dank dem Einbruch-, Brand- und Schallschutz der DalocTür, erhöht man im gesamten Gebäude die Sicherheit und Wohnqualität für die Bewohner. Eine nachhaltige Investition, die sich lohnt. “

Torben Wiberg
Daloc Deutschland GmbH (Project and Key Account Manager)





Sicherer Einbau dank qualifizierter Partner.



„Wir kümmern uns um das Aufmaß, den Einbau und sind Ihr Ansprechpartner vor Ort. Mit Dalocs K40 Sanierungszarge können wir innerhalb eines Vormittags eine Wohnungseingangstür wechseln – und das auch im bewohnten Bestand. Die neue Zarge wird einfach auf der alten Stahlzarge montiert und so fallen keine aufwendigen und schmutzigen Abrissarbeiten der alten Stahlzarge an.

Putz und Fliesenspiegel bleiben unberührt. Mit wenig Aufwand kann so eine alte Wohnungseingangstür gegen eine Daloc Sicherheitstür mit Einbruch-, Brand- und Schallschutz ersetzt werden.

Sebastian Bruhns
Wiking-Bau GmbH & Co. KG (Geschäftsführer)



Zertifizierter Montagepartner

DALOC