



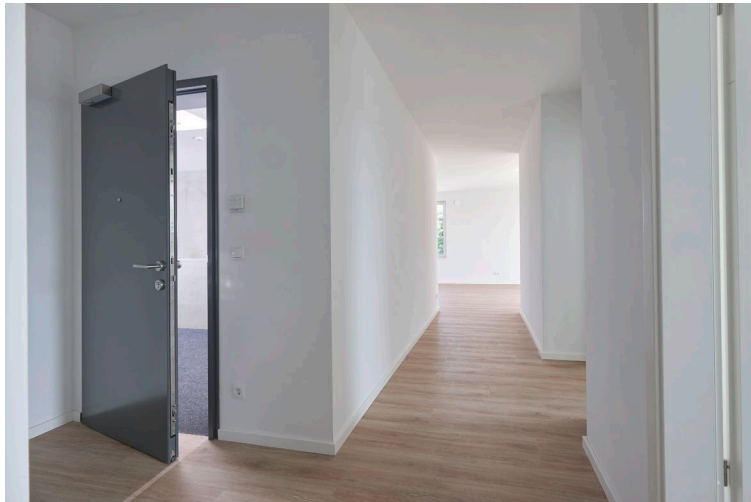
# Burgfeldquartier Bad Segeberg.





# Das Burgfeldquartier.

- Zeitraum: Frühjahr 2023
- Ort: Burgfeldstraße, 23795 Bad Segeberg
- Kunde: Diedrich Thun GmbH & Co.KG
- Bauherr: Diedrich Thun GmbH & Co.KG
- Tür: S43 Wohnungseingangstür
  - > Einbruchschutz RC3
  - > Schallschutz Rwp 38 dB
  - > Klimaklasse 2D EN 12219 (entspr. Klasse III RALGZ426)
  - > Beanspruchungsgruppe E
- Zarge: Umfassungszarge K42 sNTY
  - > Verdeckte Bänder
  - > Plug & Play Montage
- Anzahl: 65 Wohnungen
- Daloc Montagepartner: Variant Systembau GmbH
- Fotos: Steven Haberland





## Die S43 Wohnungseingangstüren.



Einbruchschutz

RC3

(EN 1627)



Rauchschutz

S<sub>a</sub> und S<sub>200</sub>

(EN 13501-2)



Schallschutz

R<sub>wp</sub> 38 dB



Beanspruchung

Gruppe E

(EN1192)



Luftdichtheit

Klasse 4

(EN 14351)

Klimaklasse

2 D EN12219 (+23°C / -15°C)

entspricht Klasse III RALGZ426



Hergestellt in Schweden.















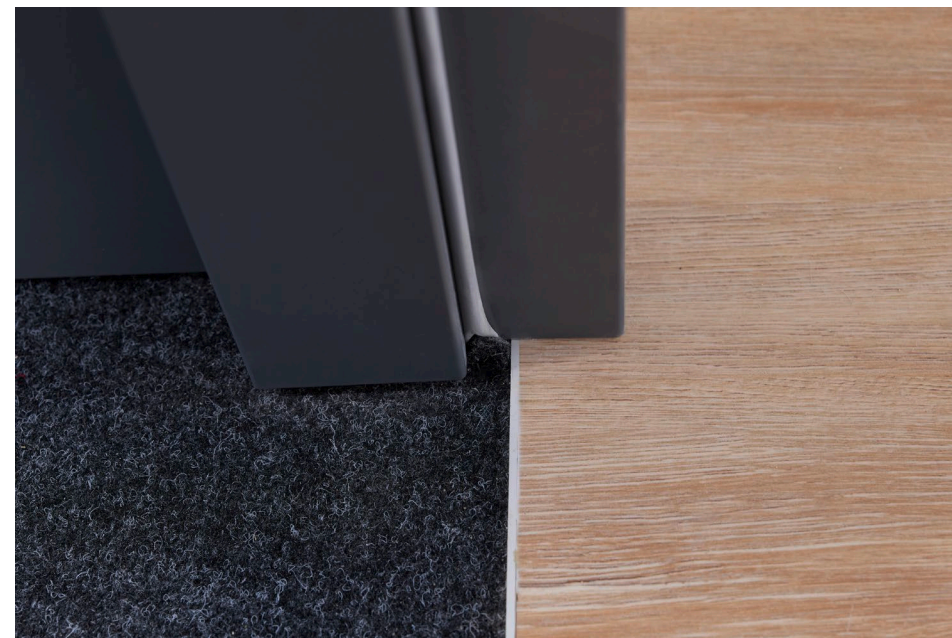
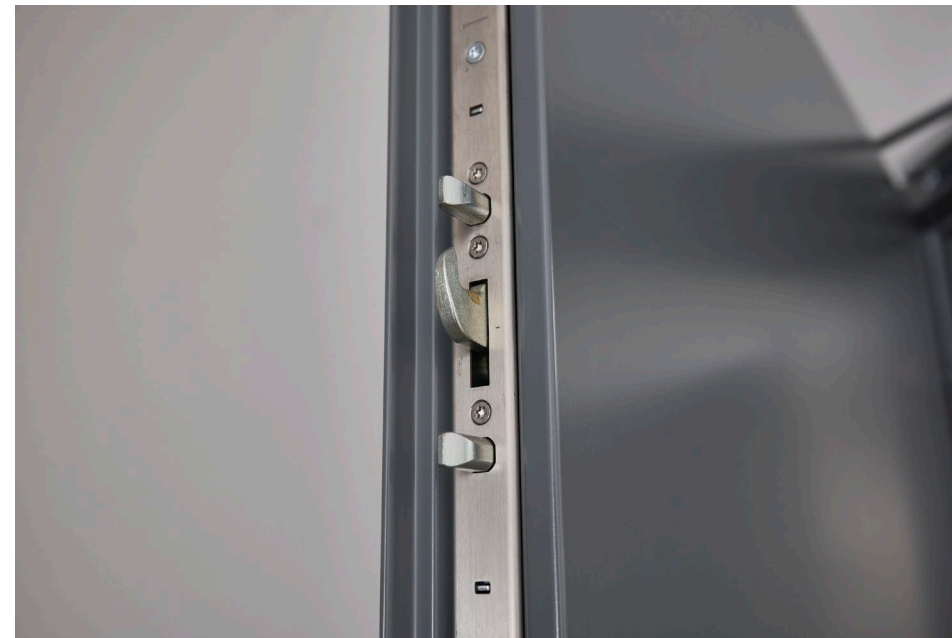
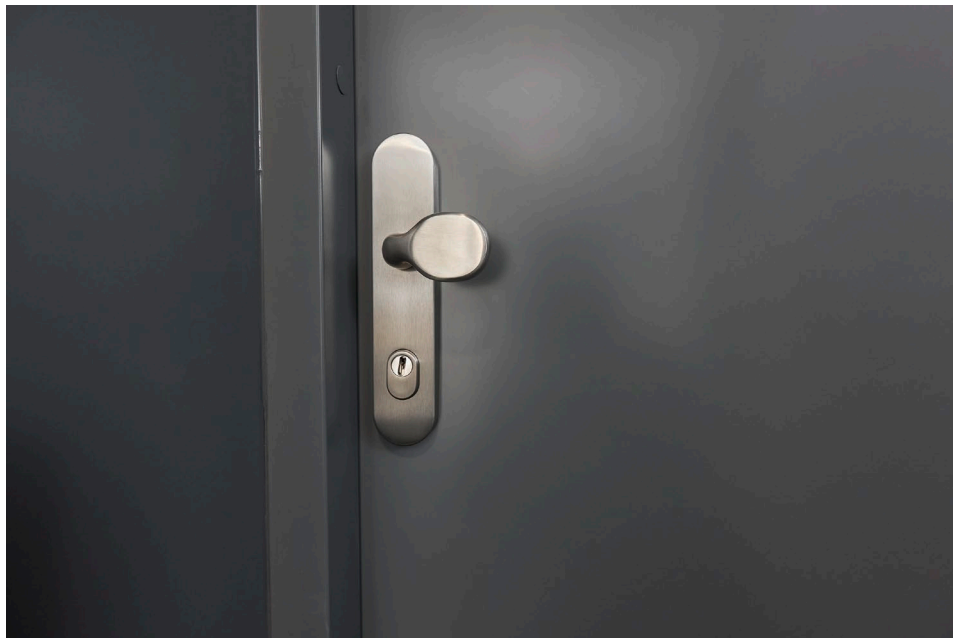






Doors with purpose.



















# Stimmen zum Projekt.

*„Das Burgfeldquartier ist ein besonderes Bauprojekt, welches wir selbst geplant und gebaut haben. Der Fokus lag von Anfang an darauf, etwas nachhaltiges und modernes für unsere Mieter zu schaffen. Die Treppenhäuser sind im industriellen Sichtbeton gehalten, wozu das Design der Daloctüren hervorragend passt.“*

*Die Qualität der Daloctüren merkt man sofort beim Anfassen der Tür. Die Tür riegelt die Wohnungen sicher ab und lässt weder Schall noch kalte Luft hindurch. Das wirkt sich positiv auf die Wohn- und Lebensqualität in den Wohnungen aus.“*

Björn W. Thun  
Diedrich Thun GmbH & Co. KG



<https://www.burgfeldquartier.de/>



**DALOC**